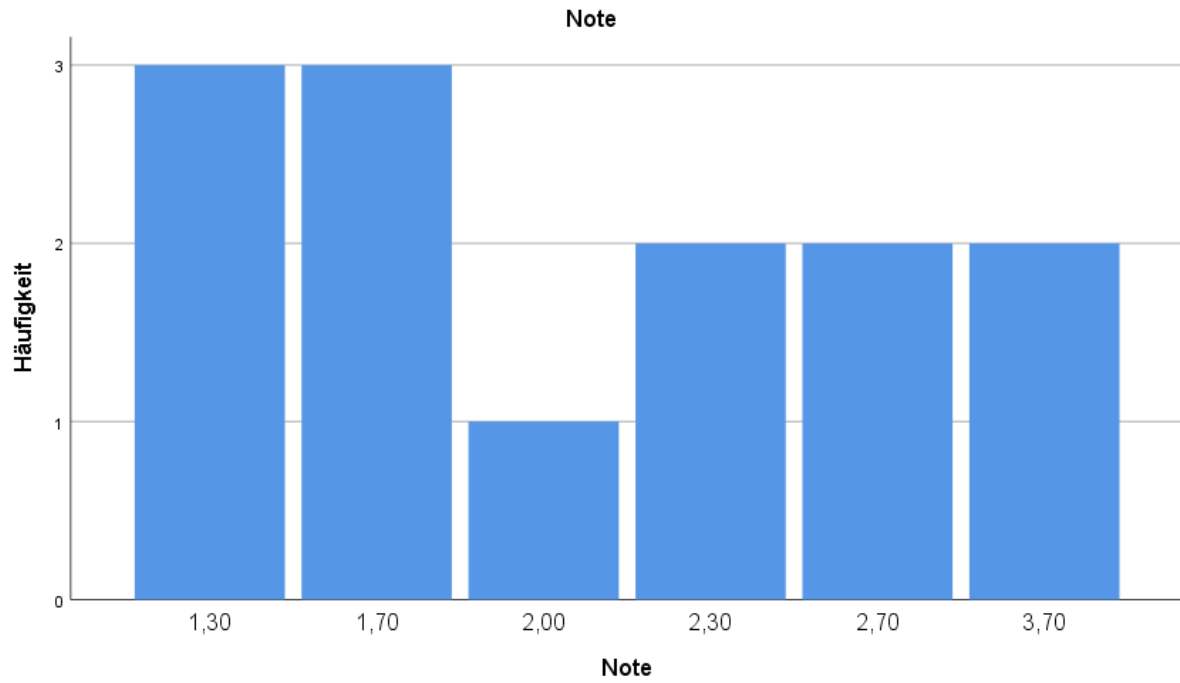


# Klausur Entwicklungspsychologie – WS 2021/22

## Prüfungsnr. 179071 (PO 2012)

### Noten- und Punkteverteilung



Note					
		Häufig- keit	Prozent	Gültige Prozente	Kumulierte Prozente
Gültig	1,30	3	23,1	23,1	23,1
	1,70	3	23,1	23,1	46,2
	2,00	1	7,7	7,7	53,8
	2,30	2	15,4	15,4	69,2
	2,70	2	15,4	15,4	84,6
	3,70	2	15,4	15,4	100,0
	Gesamt	13	100,0	100,0	

Statistiken		
Note		
N	Gültig	13
	Fehlend	0
Mittelwert		2,1846
Std.- Abweichung		,82850

### Noten-Punkte-Zuordnung

Note	Punktzahl
	<b>162 Punkte maximal; Bewertungsgrundlage: 159 Punkte</b>
1,0	152+
1,3	144 - 151
1,7	136 - 143
2,0	128 - 135
2,3	120 - 127
2,7	112 - 119
3,0	104 - 111
3,3	96 - 103
3,7	88 - 95
4,0	80 - 87
5,0 (nicht bestanden)	≤ 79

## Punkte pro Frage

Nummer Frage	Punkte maximal
1	3
2	5
3	4
4	4
5	6
6	6
7	6
8	5
9	6
10	4
11	6
12	6
13	3
14	6
15	2
16	6
17	6
18	4
19	4
20	8
21	4
22	6
23	4
24	4
25	5
26	5
27	5
28	6
29	7
30	7
31	5
32	4

**Prüfungsdatum: 28.02.2022**

**Prüfer: Prof. Dr. Jan Hofer/Dr. Holger Busch**