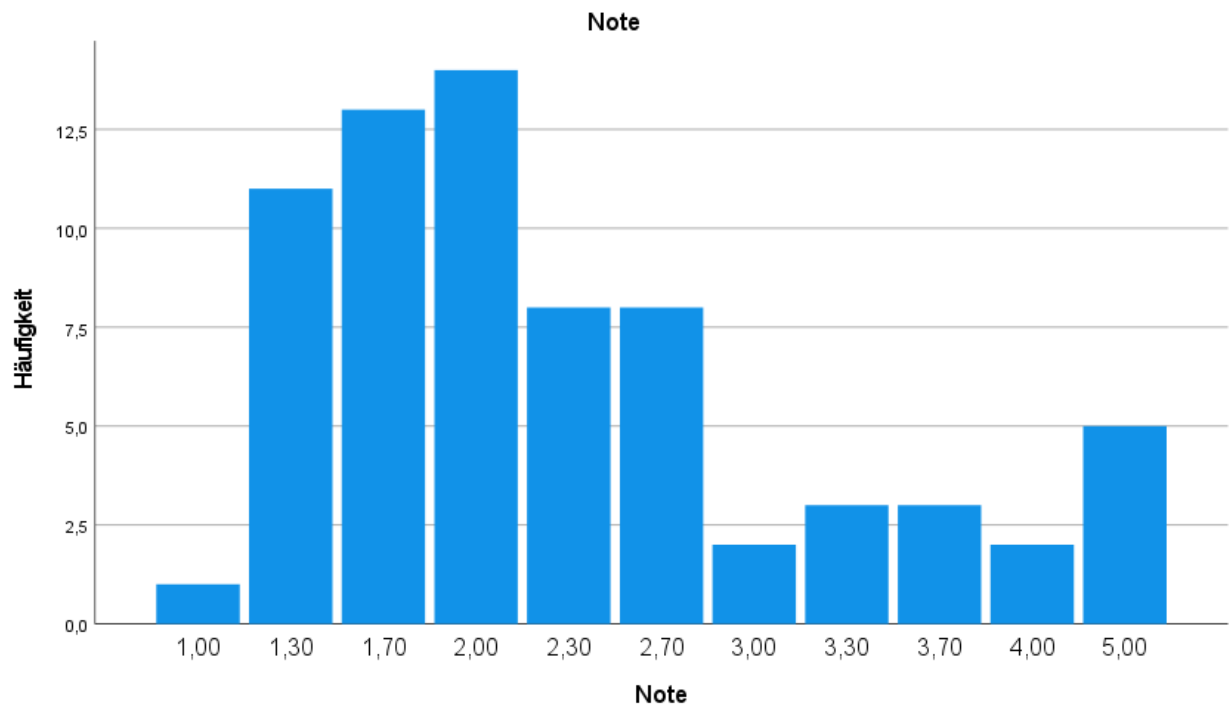


Klausur Entwicklungspsychologie – SS 2022

Prüfungsnr. 179072 (PO 2020)

Noten- und Punkteverteilung



Note					
		Häufigkeit	Prozent	Gültige Prozente	Kumulierte Prozente
Gültig	1,00	1	1,4	1,4	1,4
	1,30	11	15,7	15,7	17,1
	1,70	13	18,6	18,6	35,7
	2,00	14	20,0	20,0	55,7
	2,30	8	11,4	11,4	67,1
	2,70	8	11,4	11,4	78,6
	3,00	2	2,9	2,9	81,4
	3,30	3	4,3	4,3	85,7
	3,70	3	4,3	4,3	90,0
	4,00	2	2,9	2,9	92,9
	5,00	5	7,1	7,1	100,0
	Gesamt	70	100,0	100,0	

Statistiken		
Note		
N	Gültig	70
	Fehlend	0
Mittelwert		2,3629
Std.-Abweichung		1,01954

Noten-Punkte-Zuordnung

Note	Punktzahl
	154 Punkte maximal; Bewertungsgrundlage: 151 Punkte
1,0	145 +
1,3	137 – 144
1,7	129 – 136
2,0	122 – 128
2,3	114 – 121
2,7	106 – 113
3,0	99 – 105
3,3	91 – 98
3,7	83 – 90
4,0	76 – 82
5,0 (nicht bestanden)	≤ 75

Punkte pro Frage

Nummer Frage	Punkte maximal
1	5
2	6
3	6
4	4
5	3
6	7
7	5
8	3
9	4
10	5
11	7
12	5
13	3
14	5
15	7
16	5
17	4
18	4
19	6
20	6
21	6
22	6
23	5
24	4
25	3
26	3
27	3
28	6
29	3
30	6
31	5
32	4

Prüfungsdatum: 01.08.2022

Prüfer: Prof. Dr. Jan Hofer/Dr. Dirk Kranz