

Kandidatenaufstellungen in Deutschland: zahlreiche Reformoptionen, fehlende innerparteiliche Realisierungspotenziale?



Gliederung

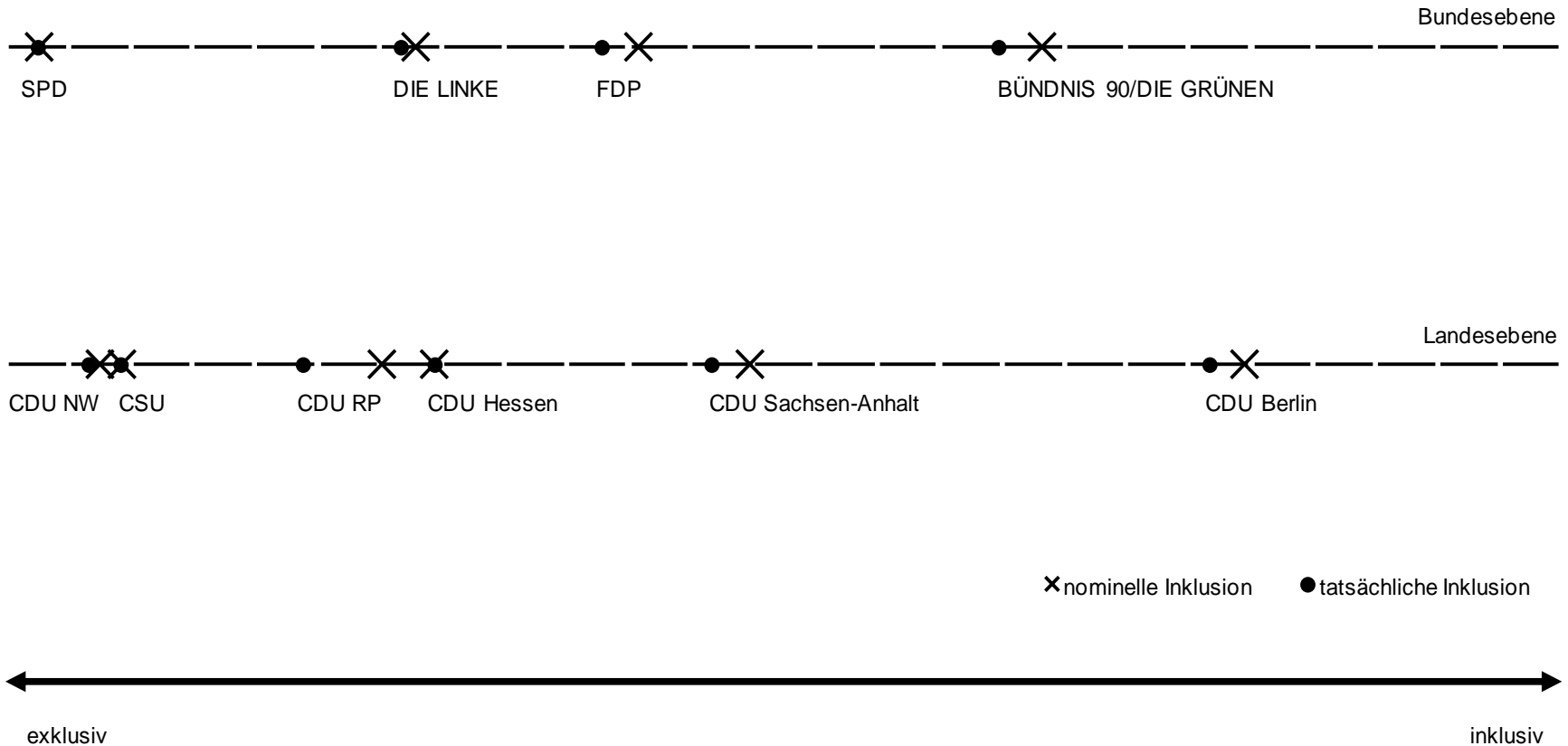
1. Ausgangsbeobachtungen
2. Begründungszusammenhänge für die Reform von Kandidatenaufstellungen (KA)
3. Istzustand der innerparteilichen Beteiligung an KA und Evaluation durch Kandidaten
4. Innerparteiliche Realisierungspotenziale für die Reform von KA
5. Erklärungsansätze für innerparteiliche Widerstände
6. Zusammenfassung und Einordnung der Befunde

- Fallbeispiel: KA zu den Wahlen zum Europäischen Parlament (EP) 2009
- zwei **standardisierte, schriftliche Offline-Befragungen der Delegierten und der Aspiranten auf den Europa-Aufstellungsparteitagen** der CDU (Landesverbände Berlin, Hessen, Nordrhein-Westfalen, Rheinland-Pfalz, Sachsen-Anhalt), CSU, SPD, BÜNDNIS 90/DIE GRÜNEN, FDP und DIE LINKE
- Feldforschungsphase: 15. November 2008 bis 14. März 2009
- Beteiligung: 1.556 von 3.836 befragten Personen (**Ausschöpfungsquote = 40,6 Prozent**)

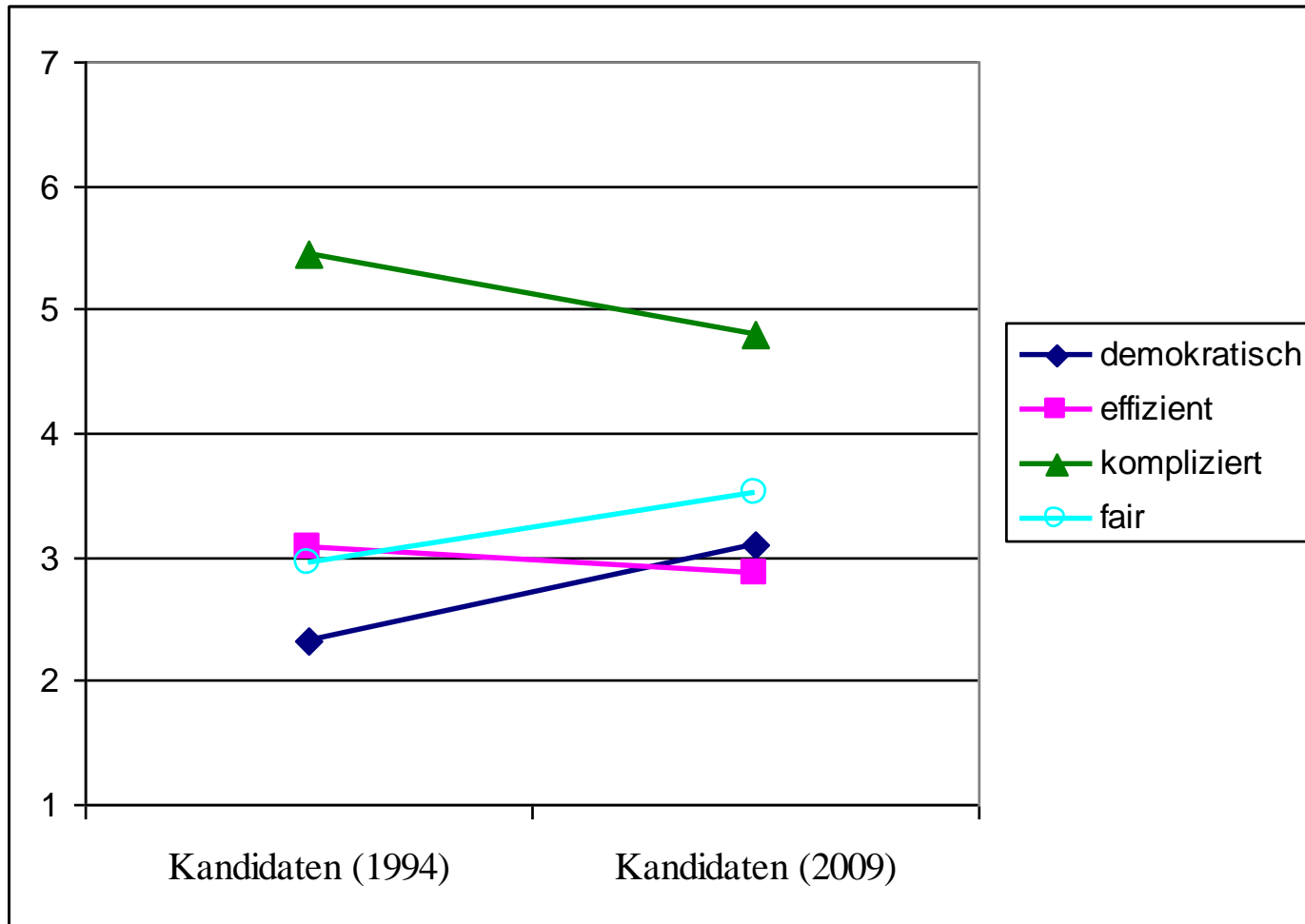
Zusammensetzung der Delegierten nach ihrem innerparteilichen Macht-Status

	in %	N
Basisparteimitglieder	3,8	52
Lokale Parteiführer	41,8	575
Regionale Parteiführer	47,8	658
Nationale Parteiführer	4,5	62
Unklarer Status	2,1	29
Gesamt	100	1.376

„nominelle“ und „tatsächliche Inklusion“ der Parteimitglieder bei den Europa-KA

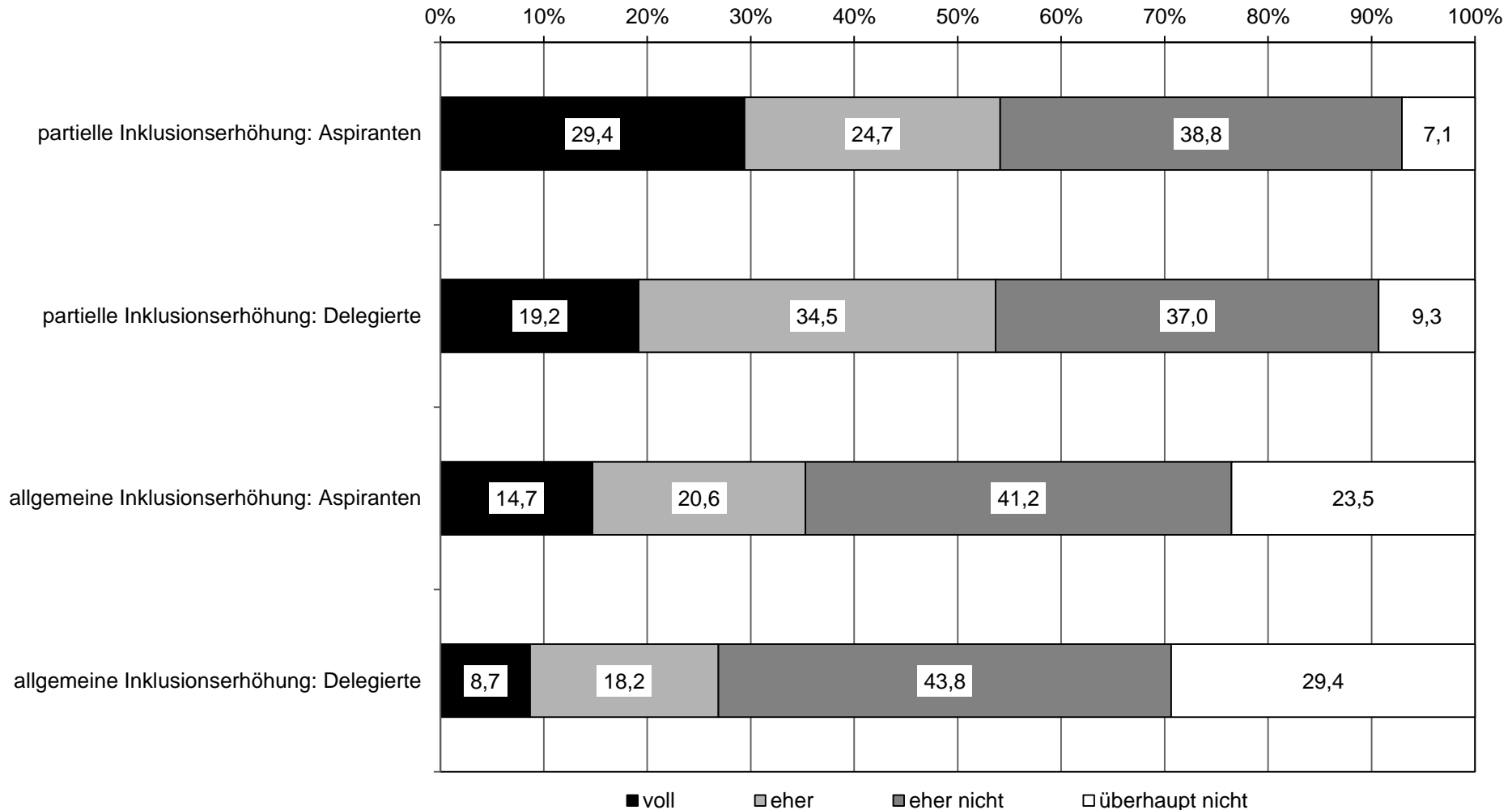


Bewertungen des Auswahlverfahrens durch die Europakandidaten (1994 & 2009)



1994er-Frage: Wie war Ihrer Meinung nach das Nominierungsverfahren für die Kandidatur zum EP in Ihrer Partei? (sehr=1; kaum=7); 2009er-Frage: Wie ist Ihrer Meinung nach das Nominierungsverfahren für die Kandidatinnen/en zum EP in Ihrer Partei verlaufen? (sehr=1; kaum=7)

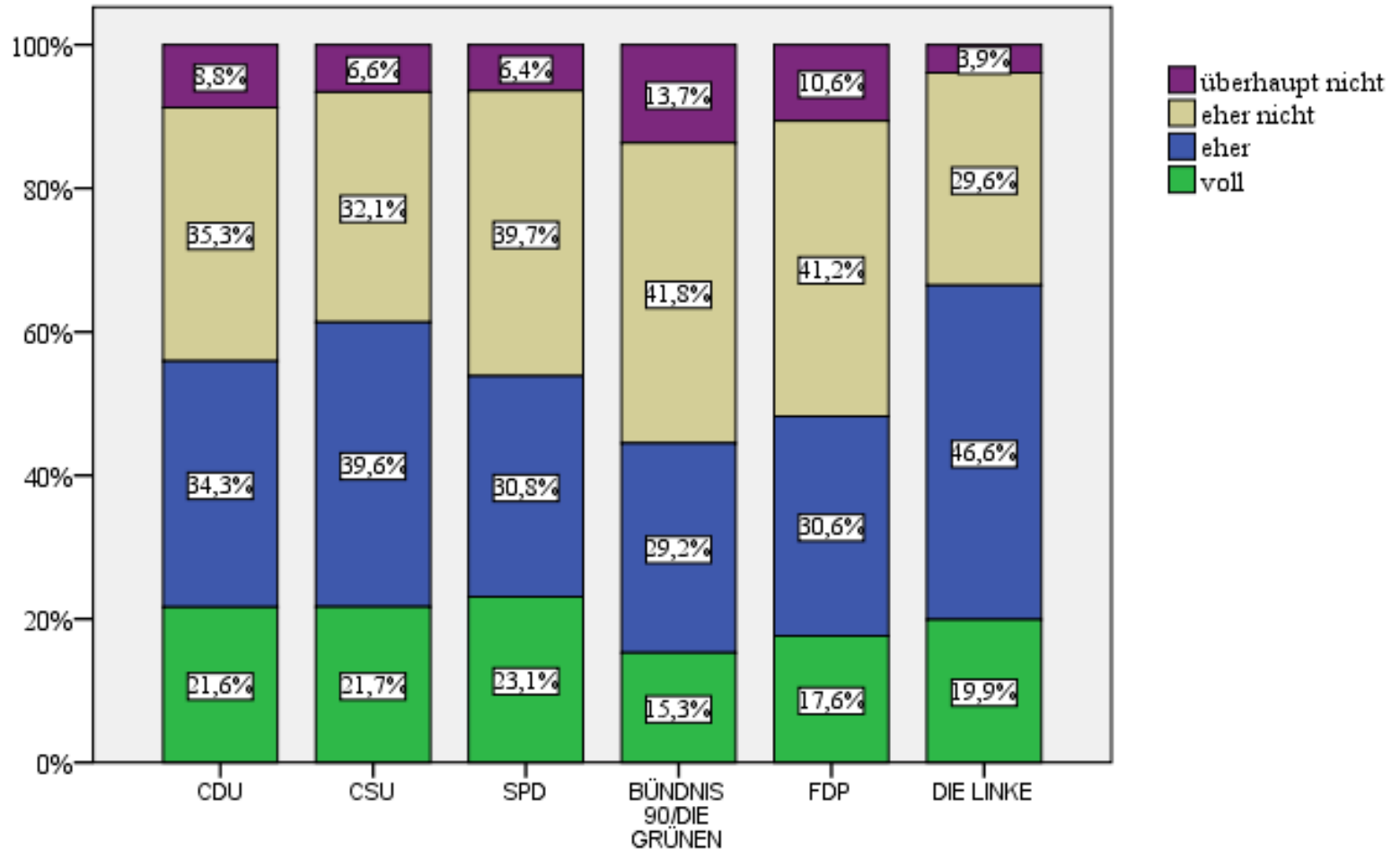
Reform durch partielle oder allgemeine Inklusionserhöhung (nach Del. & Kandidaten)



Aussagen: 1. Eine stärkere Beteiligung der Parteibasis würde das Verfahren der EP-Kandidatenaufstellung in meiner Partei bereichern.
 2. Die Einbeziehung der Bevölkerung würde das Verfahren der EP-Kandidatenaufstellung in meiner Partei bereichern.

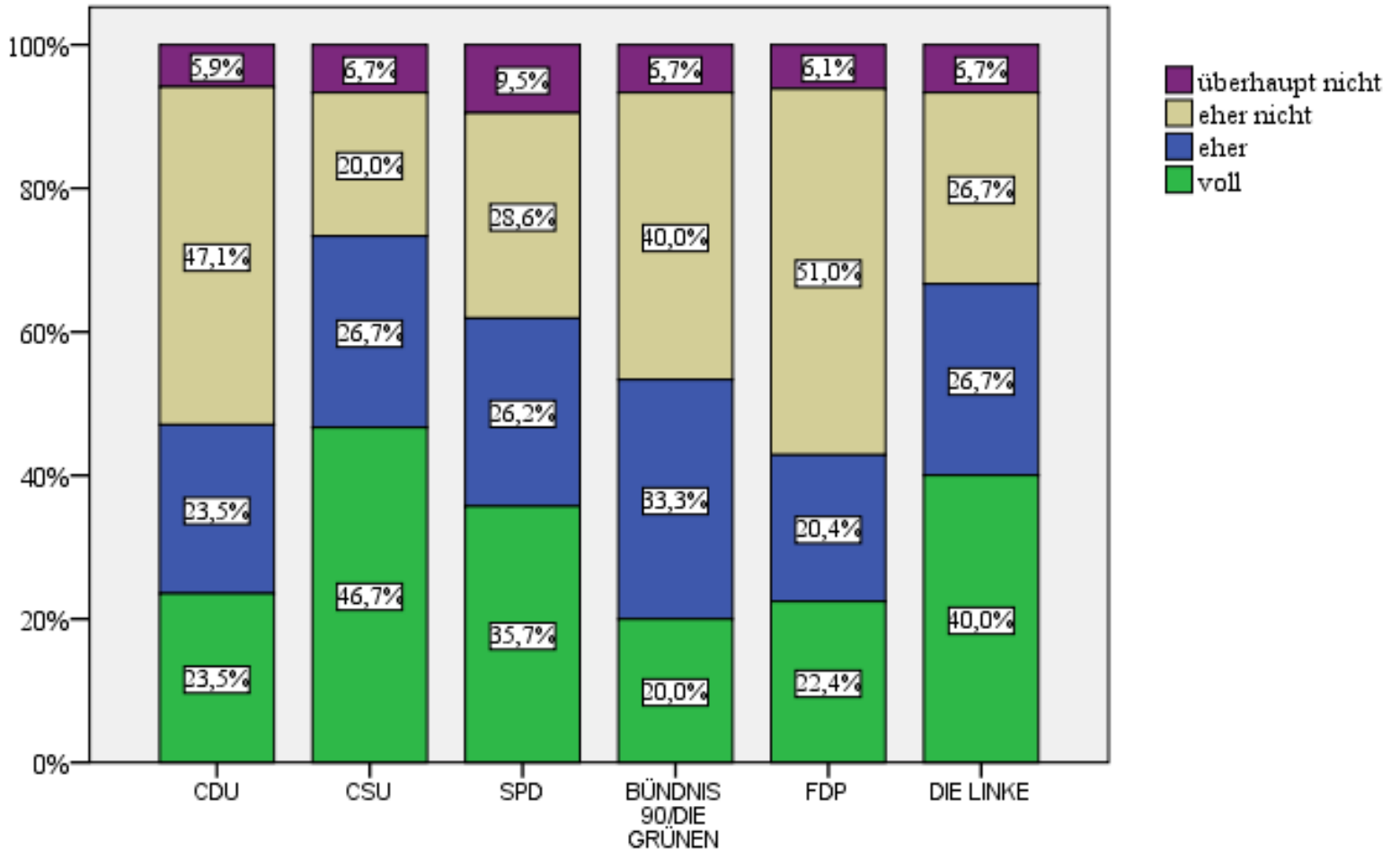


Reform durch partielle Inklusionserhöhung (Delegierte), nach Parteien



Aussage: Eine stärkere Beteiligung der Parteibasis würde das Verfahren der EP-Kandidatenaufstellung in meiner Partei bereichern.

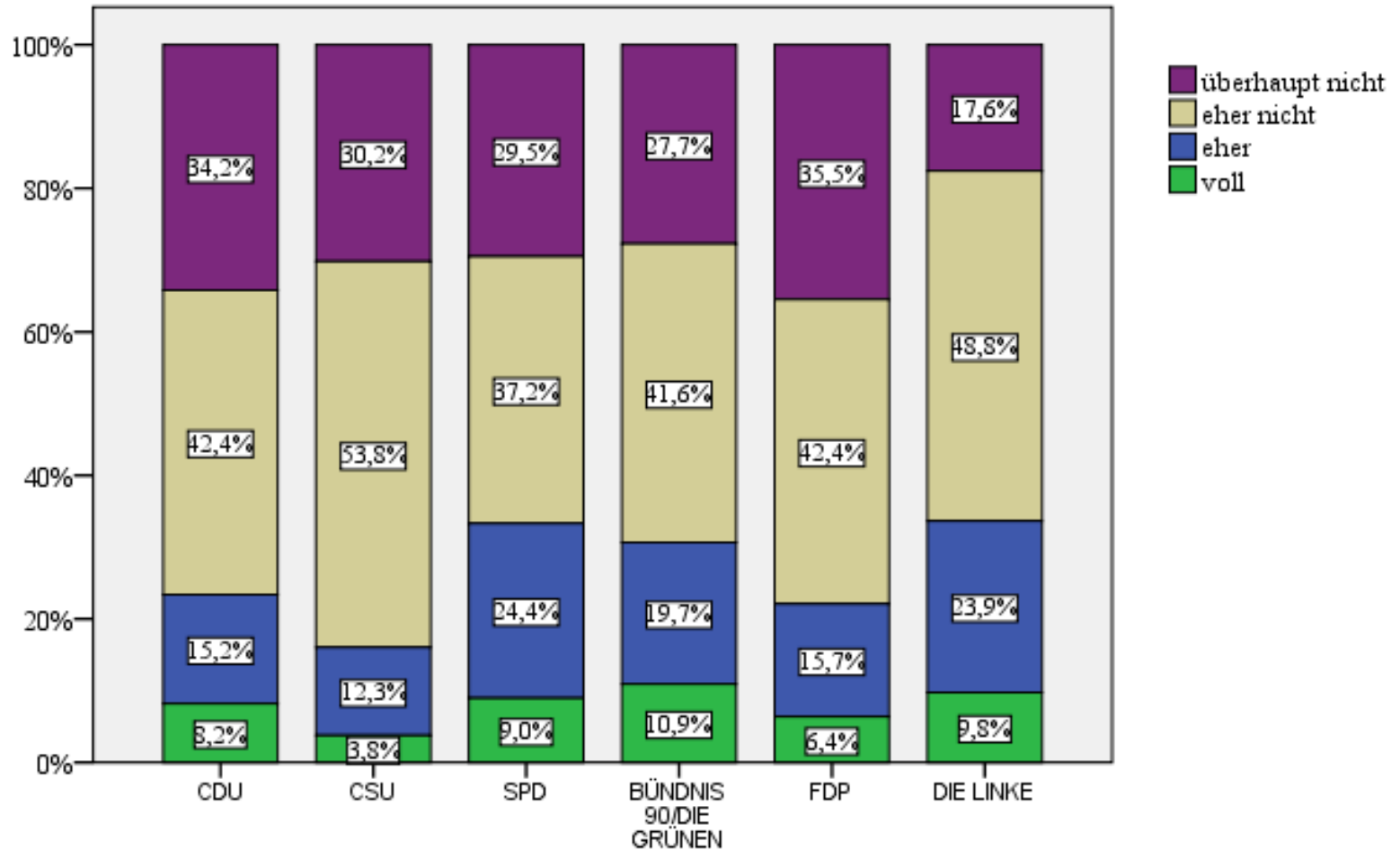
Reform durch partielle Inklusionserhöhung (Aspiranten), nach Parteien



Aussage: Eine stärkere Beteiligung der Parteibasis würde das Verfahren der EP-Kandidatenaufstellung in meiner Partei bereichern.

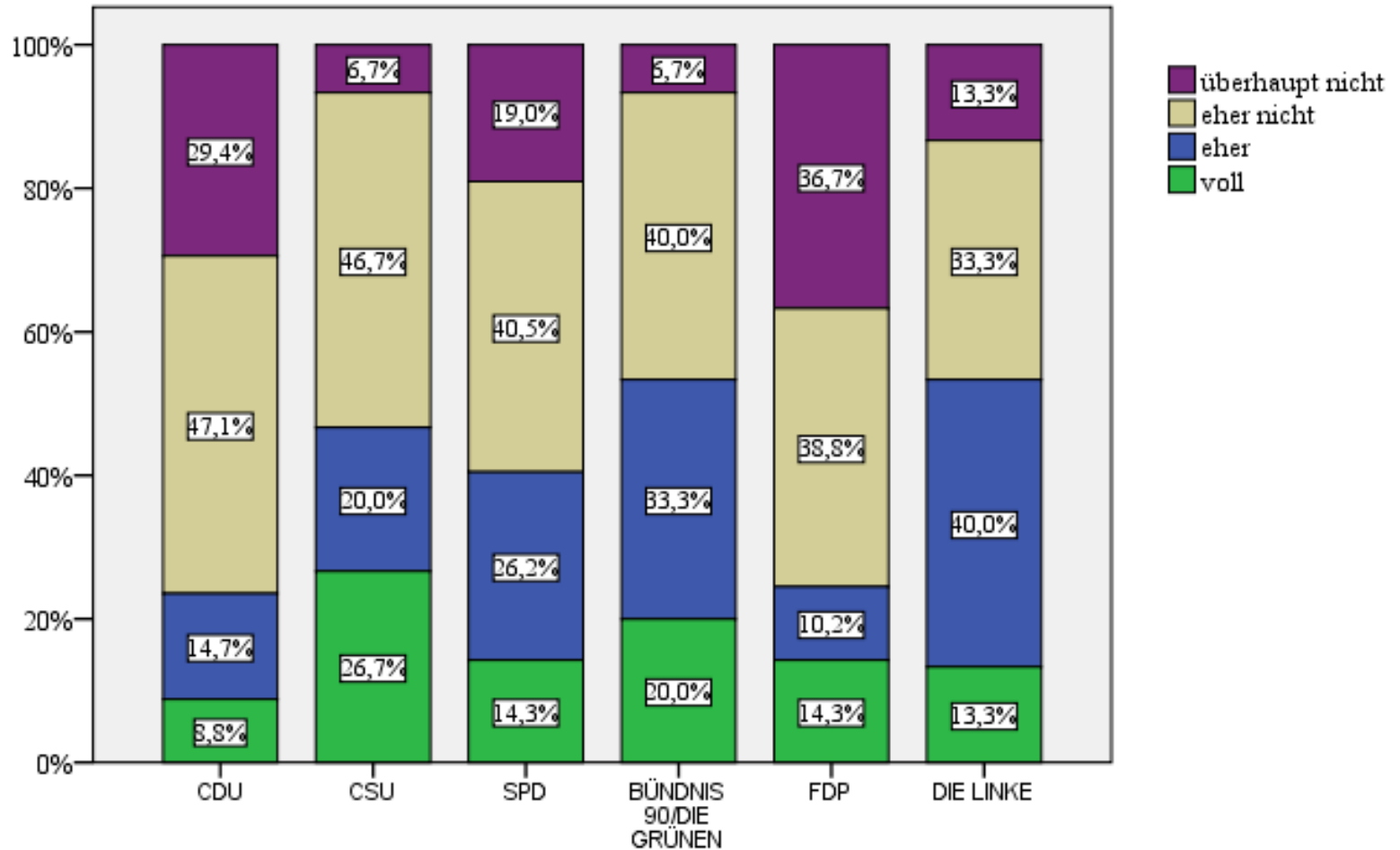


Reform durch allgemeine Inklusionserhöhung (Delegierte), nach Parteien



Aussage: Die Einbeziehung der Bevölkerung würde das Verfahren der EP-Kandidatenaufstellung in meiner Partei bereichern.

Reform durch allgemeine Inklusionserhöhung (Aspiranten), nach Parteien

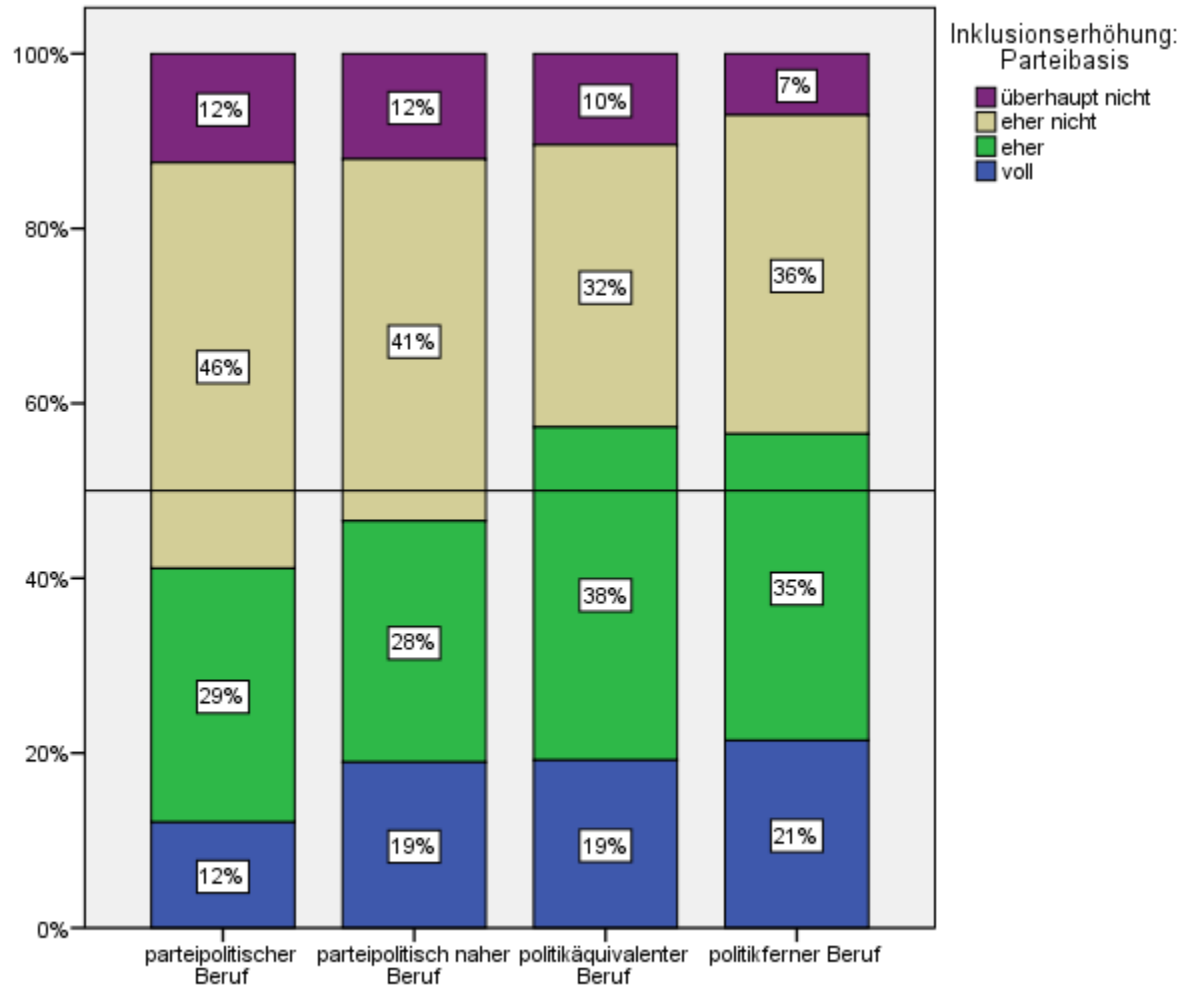


Aussage: Die Einbeziehung der Bevölkerung würde das Verfahren der EP-Kandidatenaufstellung in meiner Partei bereichern.

Bivariate Zusammenhänge

- **Berechnung 1:** unabhängige Variable: ‚partielle Inklusionserhöhung‘ (A-FB-Nr. 19/5; D-FB-Nr. 15/4); abhängige Variable: ‚allgemeine Inklusionserhöhung‘ (A-FB-Nr. 19/6; D-FB-Nr. 15/5); Aspiranten: Kendall-Tau-b=**0,470****; N=170; Delegierte: Kendall-Tau-b=**0,432****; N=1.317; ** die Korrelation ist auf dem 0,01-Niveau signifikant (zweiseitig).
- **Berechnung 2:** unabhängige Variable: ‚Mandatschance‘ (A-FB-Nr. 15); abhängige Variable: ‚partielle Inklusionserhöhung‘ (A-FB-Nr. 19/5); Kendall-Tau-b=**-0,185****; N=169; ** die Korrelation ist auf dem 0,01-Niveau signifikant (zweiseitig).
- **Berechnung 3:** unabhängige Variable: ‚zeitliches Parteiengagement‘ (D-FB-Nr. 2); abhängige Variable: ‚allgemeine Inklusionserhöhung‘ (D-FB-Nr. 15/5); Kendall-Tau-b=**-0,049***; N=1.307; * die Korrelation ist auf dem 0,05-Niveau signifikant (zweiseitig).

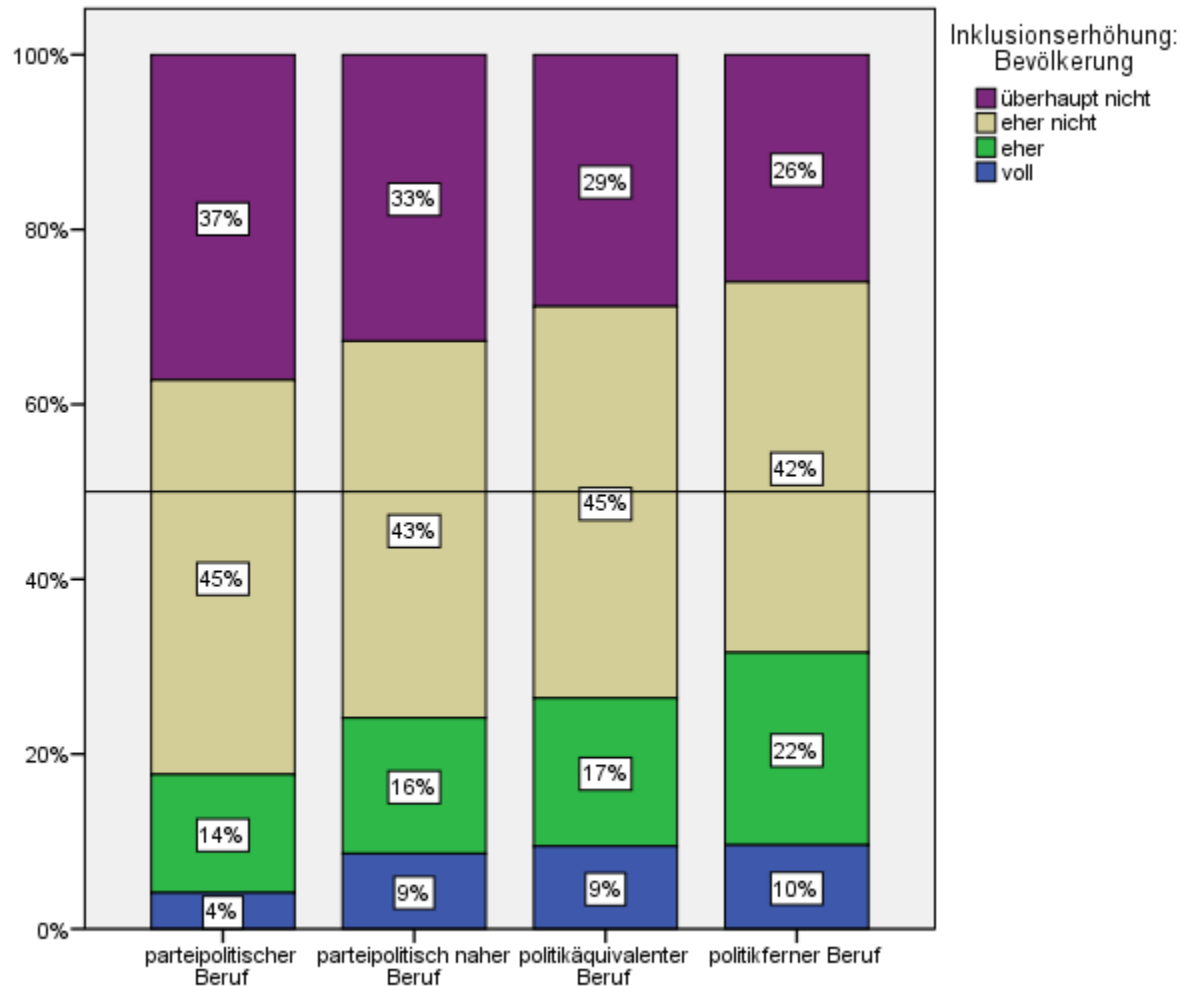
Unterstützung der part. Inklusionserhöhung (Delegierte), nach berufl. Politikbezug



Aussage: Eine stärkere Beteiligung der Parteibasis würde das Verfahren der EP-Kandidatenaufstellung in meiner Partei bereichern.



Unterstützung der allg. Inklusionserhöhung (Delegierte), nach berufl. Politikbezug



Aussage: Die Einbeziehung der Bevölkerung würde das Verfahren der EP-Kandidatenaufstellung in meiner Partei bereichern.



Vielen Dank für Ihre
Aufmerksamkeit!