

Initiative Region Trier e.V.



Stand 01. März 2021

Innovative Unternehmen in der Region Trier

Erhebung und Übersicht

Autoren

Prof. Dr. Jörn Block

Walter Diegel

Matthias Johann

Impressum

Herausgeber

Forschungszentrum Mittelstand (FZM)
Universität Trier
Universitätsring 15, 54296 Trier

Initiative Region Trier e.V. (IRT)
Herzogenbuscher Straße 12, 54292 Trier

In Zusammenarbeit mit:
Industrie- und Handelskammer Trier
Handwerkskammer Trier

Verantwortlich

Prof. Dr. Jörn Block, Sprecher FZM
Dr. Joachim Streit, Vorsitzender IRT

Redaktion und Ansprechpartner

Prof. Dr. Jörn Block
Sprecher des FZM und Leiter der Professur für
Unternehmensführung, Universität Trier
Universitätsring 15, 54296 Trier
Tel.: 0651 201 3030, Fax: 0651 201 3029
E-Mail: mittelstand@uni-trier.de

Dr. Matthias Schmitt
Industrie- und Handelskammer Trier
Herzogenbuscher Straße 12, 54292 Trier
Tel.: 0651/9777-901
E-Mail: schmitt@trier.ihk.de

Dr. Matthias Schwalbach
Handwerkskammer Trier
Loebstraße 18, 54292 Trier
Tel.: 0651/207-352
E-Mail: mschwalbach@hwk-trier.de

Gestaltung

Forschungszentrum Mittelstand, Universität Trier

 www.mittelstand.uni-trier.de

 @unternehmensfuehrungtrier



Inhaltsverzeichnis

1	Informationen zur Erhebung der innovativen Unternehmen in der Region Trier	1
2	Deskriptive Betrachtung der innovativen Unternehmen in der Region Trier	3
3	Übersicht der innovativen Unternehmen in der Region Trier (Stand Februar 2021).....	5
	Quellen	14

1 Informationen zur Erhebung der innovativen Unternehmen in der Region Trier

Die in Sektion 3 dargestellte Übersicht der innovativen Unternehmen in der Region Trier wurde im Rahmen zweier Studien des FZM der Universität Trier und der IRT in Zusammenarbeit mit der IHK Trier und der HWK Trier erstellt. Die Auftaktstudie „**Innovation und innovative Unternehmen in der Region Trier**“ wurde in den Jahren 2018 und 2019 durchgeführt.¹ Ziel dieser Studie war es, ein genaueres Bild von der Innovationskraft der Region Trier zu erhalten und die ansässigen innovativen Unternehmen in einem mehrstufigen Verfahren systematisch zu erfassen.

In einem ersten Schritt wurde mithilfe der Datenbank des Deutschen Patent- und Markenamtes eine breite Recherche durchgeführt, in der alle Unternehmen der Region identifiziert wurden, die in den Jahren 1999 bis 2018 mindestens ein aktives Patent oder Gebrauchsmuster besaßen. Als nächstes wurden weitere Verzeichnisse wie auch Wettbewerbe dahingehend untersucht, ob sich unter diesen auch Unternehmen der Region befinden. Abschließend wurden Unternehmen direkt nach ihren Innovationstätigkeiten befragt, sowie Gespräche mit regionalen Experten im Bereich Gründung geführt, bspw. Mitarbeitern der Gründungsbüros sowie HWK und IHK Trier. Alle in diesem Verfahren identifizierten Unternehmen mussten, um als innovatives Unternehmen in der finalen Erhebung erfasst zu werden, mindestens eines der folgenden Kriterien erfüllen:

- Im Besitz eines aktiven Patents oder Gebrauchsmusters
- Erfolgreiche Einführung einer Marktneuheit in den letzten fünf Jahren
- Erfolgreiche Teilnahme oder Nominierung für einen Innovations- und/oder Gründerpreis
- Erhalt staatlicher Förderung für Innovationsprojekte
- Mind. eine Person im Unternehmen, die sich vorrangig mit Forschung & Entwicklung beschäftigt

Mithilfe umfangreicher Datenbankrecherchen und einer groß angelegten Umfrage konnten in den Jahren 2018 und 2019 somit insgesamt 173 Unternehmen in der Region Trier identifiziert werden, die sich bspw. durch Patentanmeldungen, staatliche Innovationsförderungen oder Gewinne von Innovationspreisen als besonders innovativ erwiesen haben.

¹ Die veröffentlichte Studie ist frei verfügbar unter [https://www.region-trier.de/inhalte/uploads/IHK-Brosch%
c3%bc-Innovationsstudie_A4_HPM026-klein.pdf](https://www.region-trier.de/inhalte/uploads/IHK-Brosch%c3%bc-Innovationsstudie_A4_HPM026-klein.pdf).

Im Jahr 2020 führte das FZM in Kooperation mit der IRT die Folgestudie „**Innovative Unternehmen in der Region Trier – Hemmnisse & Herausforderungen von Innovation**“ durch, die neben einer qualitativen Untersuchung bestehender Innovationshemmnisse und Ableitung möglicher Maßnahmen zur Innovationsförderung in der Region Trier auch eine Aktualisierung der Erhebung innovativer Unternehmen beinhaltet. Insgesamt konnten 15 weitere Unternehmen in der Region als innovative Unternehmen identifiziert werden, sodass die aktualisierte Übersicht nun 188 innovative Unternehmen umfasst. Dabei wurde die hier vorliegende aktualisierte Erhebung um aufgelöste Unternehmen bereinigt und um neue Unternehmen erweitert.

Die Übersicht der innovativen Unternehmen in der Region Trier wird regelmäßig aktualisiert und kann – neben weiteren Unternehmenslisten, wie z.B. die der erfolgreichen Mittelstandsunternehmen und Hidden Champions in Rheinland-Pfalz – in Kürze über die Internetseite des FZM der Universität Trier abgerufen werden ([FZM/Unternehmenslisten](#)). Die von IRT und FZM erstellte Liste innovativer Unternehmen erhebt keinen Anspruch auf Vollständigkeit. Sollte Ihr innovatives Unternehmen aus der Region Trier noch nicht in der Liste aufgeführt sein, können Sie gerne Kontakt zu uns aufnehmen. Ansprechpartner ist Prof. Dr. Jörn Block (block@uni-trier.de).

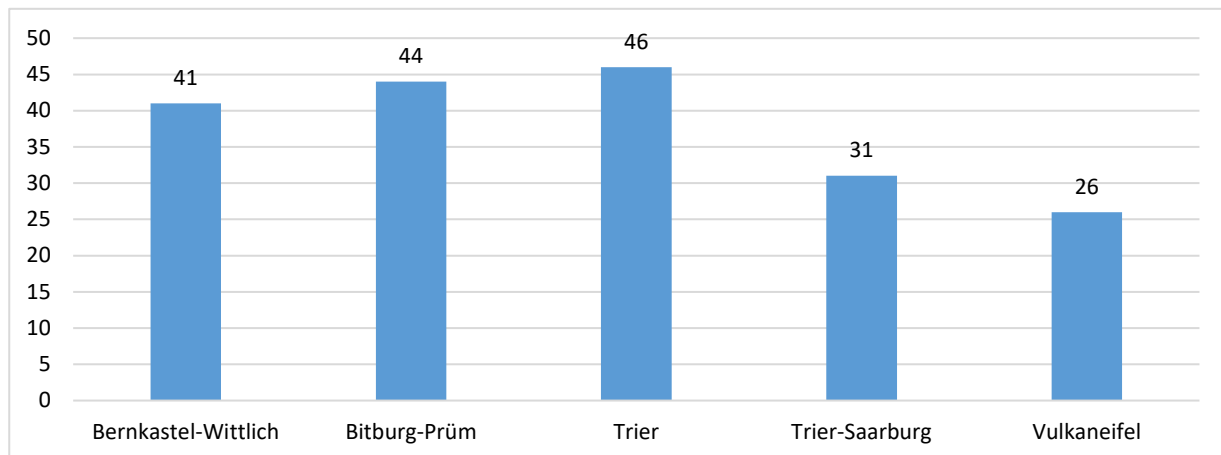
Die Ergebnisse der Folgestudie werden außerdem im Februar 2021 in Form eines ausführlichen Studienberichts veröffentlicht, der ebenfalls in Kürze auf der Internetseite des FZM frei abrufbar ist ([FZM/Unternehmenslisten](#)).

2 Deskriptive Betrachtung der innovativen Unternehmen in der Region Trier

Räumliche Verteilung: Sitz des Unternehmens

Wie in Abbildung 1 dargestellt, konnten die meisten innovativen Unternehmen in der Stadt Trier identifiziert werden (46 Unternehmen). Gefolgt von den Landkreisen Bitburg-Prüm (44 Unternehmen) und Bernkastel-Wittlich (41 Unternehmen). Darauf folgen mit etwas Abstand die Landkreise Trier-Saarburg (31 Unternehmen) und Vulkaneifel (26 Unternehmen).

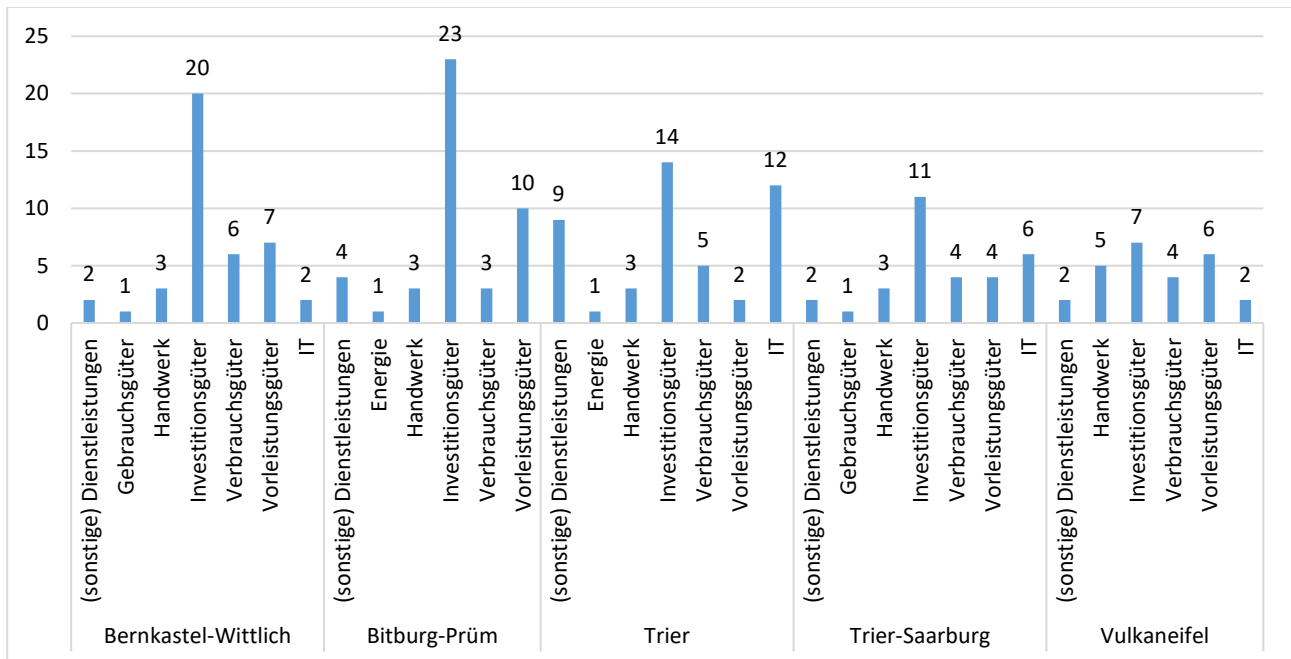
Abb. 1: Verteilung innovativer Unternehmen nach Landkreis



Räumliche Verteilung: Güterart

Hinsichtlich der räumlichen Verteilung nach Güterart wird ersichtlich, dass die innovativen Unternehmen vorrangig Investitionsgüter produzieren. Vor allem in den Landkreisen Bernkastel-Wittlich und Bitburg-Prüm sind innovative Unternehmen im Bereich der Investitionsgüter (bspw. Fensterproduktion) tätig. In der Stadt Trier ist neben den Investitionsgüterproduzenten vor allem auch der innovative Dienstleistungs- und IT-Sektor stark vertreten ist.

Abb. 2: Verteilung innovativer Unternehmen nach Güterart



Innovative Cluster

Im Rahmen der Erhebung konnten auch mehrere Innovationscluster, also räumliche Ansammlungen innovativer Unternehmen der gleichen oder einer ähnlichen Branche, identifiziert werden. So sind in der Region neun innovative Unternehmen angesiedelt, die sich auf die Produktion von Türen und Fenstern spezialisiert haben, wobei mit vier dieser Unternehmen im Kreis Bernkastel-Wittlich eine besonders starke Konzentration ermittelt wurde.

Insbesondere im Kreis Trier-Saarburg sowie der Stadt Trier findet sich mit fünf innovativen Unternehmen eine Clusterung im Bereich der Medizin- und Zahntechnik. Besonders begünstigt wird die Ansiedlung medizintechnischer Unternehmen durch die Möglichkeit, Studenten an der Hochschule im Bereich Medizintechnik ausbilden lassen zu können.

Ein weiteres Cluster bilden innovative Lebensmittelproduzenten, von denen sich insgesamt 13 in der Region angesiedelt haben. Eine besonders starke Konzentration konnte mit fünf Unternehmen im Landkreis Bernkastel-Wittlich identifiziert werden.

3 Übersicht der innovativen Unternehmen in der Region Trier (Stand Februar 2021)

Unternehmensname	Ort (Kreis)	Größe*	Branche
AARONIA AG	Strickscheid (Bitburg-Prüm)	Klein	Technologie
ABF-Bohrtechnik GmbH & Co. KG	Wittlich (Bernkastel-Wittlich)	Klein	Bohrtechnik
AC-Automation GmbH & Co. KG	Bernkastel-Kues (Bernkastel-Wittlich)	Mittel	Industrie: Automatisierung
Agfa HealthCare GmbH	Trier (Trier)	Mittel	IT-Services
alta4 AG	Trier (Trier)	Klein	IT-Services
ALUFLAM GmbH	Höchstberg (Vulkaneifel)	Klein	Industrie: Brandschutztechnik
alwitra GmbH	Trier (Trier)	Mittel	Industrie: Bedachung
ANDREAS STIHL AG & Co. KG	Prüm-Weinsheim (Bitburg-Prüm)	Groß	Industrie: Magnesium Druckguss
APRA-NORM ELEKTROMECHANIK GMBH	Daun (Vulkaneifel)	Mittel	Industrie: Elektronikgehäuse
Arend Prozessautomation GmbH	Wittlich (Bernkastel-Wittlich)	Klein	Industrie: Prozessautomation
Arla Foods Deutschland GmbH	Pronsfeld (Bitburg-Prüm)	Groß	Molkerei
ATS-device GmbH	Bitburg (Bitburg-Prüm)	Klein	Maschinenbau
Autotherm Ludwig Brümmendorf GmbH & Co. KG	Waxweiler (Bitburg-Prüm)	Mittel	Industrie: Räucheröfen
B&B Stahl- und Aufzugbau GmbH	Wasserliesch (Trier-Saarburg)	Klein	Industrie: Aufzugbau
Becker GmbH Industrieservice	Hermeskeil (Trier-Saarburg)	Klein	Industrie: Maschinenbau
Becton Dickinson Rowa Germany GmbH	Kelberg (Vulkaneifel)	Mittel	Industrie: Automatisierung
Benninghoven GmbH & Co. KG	Wittlich (Bernkastel-Wittlich)	Groß	Industrie: Anlagenbau
Bilstein & Siekermann GmbH + Co.KG	Hillesheim (Vulkaneifel)	Mittel	Industrie: Schraubenproduktion
Birgit Schott GmbH	Schalkenmehren (Vulkaneifel)	Klein	Unternehmensberatung
bit Informatik GmbH	Trier (Trier)	Klein	IT-Services

Bitburger Braugruppe GmbH	Bitburg (Bitburg-Prüm)	Groß	Getränkeproduktion
BitControl GmbH	Nattenheim (Bitburg-Prüm)	Klein	Unternehmensberatung/Software
Bohlen AG	Speicher (Bitburg-Prüm)	Klein	Baugewerbe
Börner Kunststoff- und Metallwarenfabrik GmbH	Landscheid-Niederkail (Bernkastel-Wittlich)	Mittel	Industrie: Küchengeräte
Brohl Wellpappe GmbH & Co. KG	Föhren (Trier-Saarburg)	Groß	Industrie: Pappe-Produktion
Brosius Maschinenbau & Stahlkonstruktion GmbH	Föhren (Trier-Saarburg)	Mittel	Industrie: Maschinenbau
Carl Hoffmann Landmaschinen-Fachbetrieb GmbH	Piesport (Bernkastel-Wittlich)	Mittel	Industrie: Landmaschinen
Carmato	Trier (Trier)	Klein	Digitale Autoverkaufsbörse
Centrimaster UG	Sankt Thomas (Bitburg-Prüm)	n.a.	Handwerk
Charterware UG	Föhren (Trier-Saarburg)	Klein	IT-Services
Christen + Laudon GmbH	Malbergweich (Bitburg-Prüm)	Mittel	Kunststoffverarbeitung
Cimotec Automatisierung GmbH	Bitburg (Bitburg-Prüm)	Klein	Automatisierung
Clemens GmbH & Co. KG	Wittlich (Bernkastel-Wittlich)	Mittel	Industrie: Landmaschinen
ComConnect Kommunikationssysteme GmbH	Kröv (Bernkastel-Wittlich)	Klein	IT-Services
Complero GmbH	Kelberg (Vulkaneifel)	Klein	IT-Services
Cordel-Bau GmbH	Wallenborn (Vulkaneifel)	Klein	Baugewerbe
CTR Fahrzeugtechnik GmbH	Osann-Monzel (Bernkastel- Wittlich)	Mittel	Industrie: Anhängerbau
Dipl.-Ing. H. Horstmann GmbH	Heiligenhausen (Bitburg-Prüm)	Mittel	Elektrogeräte
Dr. Oetker Tiefkühlprodukte KG Wittlich	Wittlich (Bernkastel-Wittlich)	Groß	Lebensmittelhersteller
Dura Automotive Systems GmbH	Daun (Vulkaneifel)	n.a.	Industrie: Steuerkabel
E-Aktiv Markt Schmitz	Daleiden (Bitburg-Prüm)	Mittel	Handel
EC Technik GmbH	Bitburg (Bitburg-Prüm)	Klein	Industrie: Werkstoffe
EFS Euro Forming Services GmbH	Bitburg (Bitburg-Prüm)	Mittel	Industrie: Stahlumformung
Eichten Werkzeugmaschinen GmbH	Auw bei Prüm (Bitburg-Prüm)	Klein	Instandhaltung und Reparatur
Eiden & Wagner Metallbau GmbH	Bitburg (Bitburg-Prüm)	Klein	Handwerk: Metallbau

Eifeler Urnen Manufactur	Meisburg (Vulkaneifel)	n.a.	Schreinerei
Elastomer Solutions GmbH	Wiesbaum (Vulkaneifel)	Klein	Industrie: Elastomer-Komponenten
Elektro Kröschel GmbH	Trier (Trier)	Klein	Elektrohandwerk
elm-plastic GmbH	Dudeldorf (Bitburg-Prüm)	Mittel	Industrie: Verpackungen
ELSEN Holding GmbH	Wittlich (Bernkastel-Wittlich)	Groß	Logistik
ENERsign GmbH	Wittlich (Bernkastel-Wittlich)	Klein	Industrie: Türen & Fenster
Enko Software OHG	Föhren (Trier-Saarburg)	Klein	IT-Services
Eugen Decker Holzindustrie KG	Morbach (Bernkastel-Wittlich)	Klein	Leimholz-Produktion
Euresa Consulting GmbH	Saarburg (Trier-Saarburg)	Klein	Reiseveranstalter
Farbepunkt GmbH	Morbach (Bernkastel-Wittlich)	Klein	Druckerei
FELTRON Elektronik - ZEISSLER & Co. GmbH	Bitburg (Bitburg-Prüm)	Klein	Metallverarbeitung
Feluwa Pumpen GmbH	Mürtenbach (Vulkaneifel)	Mittel	Industrie: Pumpen
fittaste GmbH	Trier (Trier)	Klein	Lebensmittelhersteller
FiWaRec® Valves & Regulators GmbH & Co. KG	Föhren (Trier-Saarburg)	Klein	Industrie: Fluidtechnik
Fleischerei Klassen	Temfels (Trier-Saarburg)	Klein	Handwerk
FOPOS GmbH & Co. KG	Wittlich (Bernkastel-Wittlich)	Klein	Schreinerei
Franklin Electric Europa GmbH	Wittlich (Bernkastel-Wittlich)	Mittel	Industrie: Pumpen
Franz Sahler GmbH	Föhren (Trier-Saarburg)	Klein	Stuckateur
Freilauf GmbH & Co. KG	Piesport (Bernkastel-Wittlich)	Klein	Industrie/Handwerk Sanitär
Fritz Hahn GmbH	Trier (Trier)	Klein	Handwerk: Öfen und Schornsteine
Futuring International Limited	Trier (Trier)	Klein	Industrie: Gleitgele
FZH Maschinenbau GmbH	Großkampfenberg (Bitburg-Prüm)	Klein	Anlagenbau
Galileo Lebensmittel GmbH & Co. KG	Trierweiler (Trier-Saarburg)	Mittel	Lebensmittelhersteller
GEFA GmbH	Hallschlag (Vulkaneifel)	Klein	Industrie: Kohle
Geilenkothen Fabrik fuer Schutzkleidung GmbH	Gerolstein-Müllenborn (Vulkaneifel)	Klein	Industrie: Bekleidung

Gemeinnützige Westeifel Werke GmbH	Gerolstein (Vulkaneifel)	Groß	gemeinnütziger Verein
Gerhard Rieder GmbH	Platten (Bernkastel-Wittlich)	Klein	Baugewerbe
GEROFIXS Transport & Lagerlogistik GmbH	Longuich (Trier-Saarburg)	Klein	Gerüstbaulogistik
Gerolsteiner Brunnen GmbH & Co. KG	Gerolstein (Vulkaneifel)	Groß	Getränkproduktion
GFU – Maschinenbau GmbH Gesellschaft für Umformung und Maschinenbau	Bitburg (Bitburg-Prüm)	Mittel	Industrie: Stahlumformung
GKN Driveline Trier GmbH	Trier (Trier)	Mittel	Industrie: Fahrzeugtechnik
Glas Fandel GmbH	Bitburg (Bitburg-Prüm)	Mittel	Glasproduktion
Global Innovations Germany GmbH & Co. KG	Longuich (Trier-Saarburg)	Klein	Produktion von Werbemitteln
Goodyear Dunlop Tires Germany GmbH Wittlich	Wittlich (Bernkastel-Wittlich)	Groß	Industrie: Reifenproduktion
Gräf Verbindungsteile GmbH	Bitburg (Bitburg-Prüm)	Mittel	Metallverarbeitung
Gunnebo Cash Automation GmbH	Trier (Trier)	Klein	Industrie: Sicherheitssysteme
Gustav Neuhäuser Präzisionswerkzeuge GmbH	Prüm (Bitburg-Prüm)	Mittel	Industrie: Maschinenbau
Hase Kaminofenbau GmbH	Trier (Trier)	Mittel	Industrie: Kaminproduktion
Helmut Meeth GmbH & Co. KG	Wittlich (Bernkastel-Wittlich)	Mittel	Fensterbau
hilco Tunnelvortriebstechnik GmbH	Bitburg (Bitburg-Prüm)	Klein	Industrie: Bohrtechnik
Hochwald Foods GmbH	Thalfang (Bernkastel-Wittlich)	Groß	Lebensmittelhersteller
Holstein Apparatebau KG	Trier (Trier)	Klein	Industrie: Baggerlöffel
HOWI Fertigdecken Ingenieurgesellschaft mbH	Kelberg (Vulkaneifel)	Klein	Industrie: Baubranche
HSI Hydro Engineering GmbH	Trier (Trier)	Klein	Industrie: Wasser- und Pumpentechnik
Hubert Müllers GmbH	Föhren (Trier-Saarburg)	Klein	Gebäudedämmung
Hüttenhein GmbH & Co. KG Anlagenbau	Wittlich (Bernkastel-Wittlich)	Mittel	Industrie: Anlagenbau
ICP Transaction Solutions GmbH	Trier (Trier)	Mittel	IT-Services
IDEAL Fensterbau Weinstock GmbH	Wittlich (Bernkastel-Wittlich)	Mittel	Fensterbau
IDS-Technology GmbH	Bitburg (Bitburg-Prüm)	Klein	Industrie: Schaltanlagenbau
Innogrations GmbH	Bernkastel-Kues (Bernkastel-Wittlich)	Klein	Deckensysteme

IT-HAUS GmbH	Föhren (Trier-Saarburg)	Mittel	IT-Services
JAM Software GmbH	Trier (Trier)	Klein	IT-Services
Joh. Rendenbach jr. GmbH & Co. KG	Trier (Trier)	Klein	Handwerk: Ledermacher
JOMÜ Fenster- und Elementbau GmbH	Trier (Trier)	Klein	Fensterbau
Josef Meeth Fensterfabrik GmbH & Co. KG	Laufeld (Bernkastel-Wittlich)	Mittel	Fensterbau
JT International Germany GmbH	Trier (Trier)	Groß	Industrie: Tabak
Juchheim Laborgeräte GmbH	Bernkastel-Kues (Bernkastel-Wittlich)	Klein	Industrie: Laborgeräte
KATIMEX Cielker GmbH	Jünkerath (Vulkaneifel)	Klein	Industrie: Kabelverlegetechnik
Köhl GmbH	Trier (Trier)	Mittel	Industrie: Maschinenbau
Komage Gellner Maschinenfabrik KG	Kell (Trier-Saarburg)	Mittel	Industrie: Press-Systeme
Krämer Orthopädie GmbH	Gerolstein (Vulkaneifel)	Klein	Handwerk
Landmaschinen Schlosserei Johannes Hoffmann	Schönecken (Bitburg-Prüm)	Klein	Instandhaltung und Reparatur
Lehnen GmbH	Longkamp (Bernkastel-Wittlich)	Mittel	Industrie: Stahlfertigung
Lemoa medical GmbH & Co. KG	Trier (Trier)	n.a.	IT-Services
Luxpanel International GmbH	Bitburg (Bitburg-Prüm)	Klein	Aluminiumverarbeitung
MAGEBA International GmbH	Bernkastel-Kues (Bernkastel-Wittlich)	Mittel	Industrie: Textil
MATHEUS Industrie-Automation GmbH	Osann-Monzel (Bernkastel-Wittlich)	Mittel	Industrie: Automatisierung
Mayr-Melnhof Gravure GmbH	Trier (Trier)	Groß	Verpackungsproduktion
Medentic Deutschland GmbH	Trier (Trier)	Klein	Technologie: Zahntechnik
Mesolt Engineering GmbH	Trier (Trier)	Klein	Industrieberatung
Michelin Reifenwerke AG & Co. KGaA	Trier (Trier)	Mittel	Industrie: Reifenproduktion
Moccabirds GmbH	Trier (Trier)	Klein	Werbebranche
Monz Handelsgesellschaft International mbH & Co. KG	Trier (Trier)	n.a.	Fahrradhandel

Moosle	Kröv (Bernkastel-Wittlich)	Klein	IT-Services
MOWEIN GmbH	Pellingen (Trier-Saarburg)	Klein	Industrie: Weinbautechnik
MPS Sägen GmbH	Wasserliesch (Trier-Saarburg)	Klein	Industrie: Sägeblatt-Produktion
MSR Röntgenraumtechnische Systeme GmbH	Jünkerath (Vulkaneifel)	Klein	Spezialbau
NATUS GmbH & Co. KG	Trier (Trier)	Mittel	Industrie: Schaltanlagen und Automatisierung
Nürburg Quelle Hermann Kreuter GmbH	Dreis-Brück (Trier-Saarburg)	Mittel	Getränkeproduktion
ÖKOBIT GmbH	Föhren (Trier-Saarburg)	Klein	Industrie: Biogasanlagen
OPTO4L	Schönecken (Bitburg-Prüm)	Klein	Optische Sensor- und Messtechnik-Systeme
ORTEN Fahrzeugbau und -vertrieb GmbH & Co. KG	Bernkastel-Kues (Bernkastel-Wittlich)	Mittel	Industrie: Fahrzeugtechnik
Oswald Metzen GmbH	Bitburg (Bitburg-Prüm)	Mittel	Anlagenbau
Papier-Mettler KG	Morbach (Bernkastel-Wittlich)	Groß	Industrie: Verpackungen
Pedax GmbH	Bitburg (Bitburg-Prüm)	Mittel	Industrie: Maschinenbau
Peter Mertes KG	Bernkastel-Kues (Bernkastel-Wittlich)	Mittel	Weinproduktion
Petronik Automation GmbH	Bitburg (Bitburg-Prüm)	Klein	Industrie: Automatisierung
PHNM GmbH	Trier (Trier)	Klein	IT-Services
PLAMEX Maschinenbau GmbH	Kelberg (Vulkaneifel)	Klein	Industrie: Maschinenbau
PLEWA Schornsteintechnik und Heizsysteme GmbH	Speicher (Bitburg-Prüm)	Mittel	Industrie: Schornsteintechnik & Heizsysteme
PLT networks GmbH	Bitburg (Bitburg-Prüm)	Klein	Mess-, Steuer- und Prüftechnik
PREMOSYS GmbH	Kalenborn-Scheuern (Vulkaneifel)	Klein	Technologie: Optische Sensortechnik
PRÜM-Türenwerk GmbH	Weinsheim (Bitburg-Prüm)	Groß	Türen-Produktion
PSA Technology GmbH	Bitburg (Bitburg-Prüm)	Klein	Industrie: Maschinenbau
PUK-Werke KG Kunststoff-Stahlverarbeitung GmbH & Co. KG	Schönecken (Bitburg-Prüm)	Mittel	Metallverarbeitung

Rauschert GmbH	Oberbettingen (Vulkaneifel)	Mittel	Industrie: Keramik und Kunststoffe
RBB Aluminium Profiltechnik AG	Wallscheid (Bernkastel-Wittlich)	Mittel	Industrie: Aluminiumprofile
rdts AG	Trier (Trier)	n.a.	Informations- und Kommunikationstechnik
regiocart UG	Kordel (Trier-Saarburg)	Klein	IT-Services
Reichel Zahntechnik GmbH & Co. KG	Hermeskeil (Trier-Saarburg)	Klein	Zahntechnik
Remondis Industrie Service GmbH & Co. KG	Trier (Trier)	Groß	Abfallentsorgung
RITTER Fenster & Türen GmbH	Bitburg (Bitburg-Prüm)	Mittel	Industrie: Türen & Fenster
Rocketz Verleih	Trier (Trier)	Klein	Verleih von innovativen Lautsprechern
Rose GmbH Medizin- und Sterilisierungstechnik	Trier (Trier)	n.a.	Medizintechnik
Scaffeye GbR	Longuich (Trier-Saarburg)	Klein	IT-Services
Schaeffler Friction Products GmbH	Morbach (Bernkastel-Wittlich)	Mittel	Industrie: Kupplungsbeläge und Friktionsmaterialien
Schloss Wachenheim AG	Trier (Trier)	Groß	Weinproduktion
Schmitz Haustechnik GmbH	Hillesheim (Vulkaneifel)	Klein	Elektrotechnik
Sifatec GmbH & Co. KG	Bengel (Bernkastel-Wittlich)	Klein	Gerüstbau
SIMON-Fleisch GmbH	Wittlich (Bernkastel-Wittlich)	Mittel	Fleischproduktion
SMATOS GmbH & Co. KG	Trier (Trier)	Klein	IT-Services
Socoto GmbH & Co. KG	Trier (Trier)	Mittel	Marketing/IT-Services
SOLO-MED GmbH	Trier (Trier)	Klein	Zahntechnik
Soluxtec GmbH	Bitburg (Bitburg-Prüm)	Klein	Photovoltaik-Produktion
Stelioplast Roland Stengel Kunststoffverarbeitung GmbH	Binsfeld (Bernkastel-Wittlich)	Mittel	Industrie: Kunststoffe
STUCO GmbH & Co. KG	Speicher (Bitburg-Prüm)	Klein	Produktion von Werbemitteln
suki.international GmbH	Landscheid (Bernkastel-Wittlich)	Groß	Handel
SWAK Experience UG	Morbach (Bernkastel-Wittlich)	Klein	Zahntechnik

SWT Stadtwerke Trier	Trier (Trier)	Groß	Versorgung
Talking Stones	Trier (Trier)	Klein	Tourismus
TEBA Fenster & Türen GmbH	Hermeskeil (Trier-Saarburg)	Mittel	Fensterbau
TechniSat Digital GmbH	Daun (Vulkaneifel)	Mittel	Industrie: Elektronik
Technomed GmbH Reha-Technik	Riol (Trier-Saarburg)	n.a.	Gesundheits-Technik
TECTRO SMT GmbH	Saarburg (Trier-Saarburg)	Mittel	Industrie: Kunststoffe
Tesla Grohmann Automation GmbH	Prüm (Bitburg-Prüm)	Groß	Industrie: Automatisierung
THEO SCHROEDER fire balloons GmbH	Schweich (Trier-Saarburg)	Klein	Produktion Heißluftballons
Theo Steil GmbH	Trier (Trier)	Groß	Handel und Abfallentsorgung
TofuTown.com GmbH	Wiesbaum (Vulkaneifel)	Mittel	Lebensmittelhersteller
Total Fansports GmbH	Saarburg (Trier-Saarburg)	Klein	IT-Services
TrevVapor GmbH	Trier (Trier)	Klein	Handel
Türelemente Borne Handelsgesellschaft mbH	Trierweiler (Trier-Saarburg)	Mittel	Industrie: Türen
Unilux AG	Salmtal (Bernkastel-Wittlich)	Mittel	Industrie: Türen & Fenster
Urmes GmbH Elektro	Rittersdorf (Bitburg-Prüm)	Klein	Handwerk
VANTEC Fahrzeugbau GmbH	Trier (Trier)	Klein	Industrie: Fahrzeugtechnik
V-KON. Media GmbH	Trier (Trier)	Klein	IT-Services
Volvo Construction Equipment GmbH	Konz (Trier-Saarburg)	Groß	Industrie: Baumaschinen
Vossloh Laeis GmbH	Trier (Trier)	Mittel	Industrie: Bahntechnik
Vulkan Technic Maschinen- Konstruktions GmbH	Wiesbaum (Vulkaneifel)	Mittel	Industrie: Maschinenbau
W. Schumacher & Co. GmbH	Wittlich (Bernkastel-Wittlich)	Klein	Lebensmittelhersteller
werbeagentur zweipunktnull gmbh	Föhren (Trier-Saarburg)	Klein	Werbebranche
Werner Forst & Industrietechnik Scharf GmbH	Trier (Trier)	Mittel	Industrie: Forst- und Industrietechnik
Weyres Offshore	Daleiden (Bitburg-Prüm)	Klein	Schallschutz von Off-Shore-Anlagen
Würth Elektronik eiSos GmbH & Co. KG	Trier (Trier)	Groß	Industrie: Elektrotechnik
Zahnen Technik GmbH	Arzfeld (Bitburg-Prüm)	Mittel	Wasserversorgung

Quelle: Eigene Darstellung.

Anmerkungen zur Übersicht der innovativen Unternehmen in der Region Trier:

* Die Einteilung der Größenklassen erfolgt nach Zahl der Beschäftigten, basierend auf der KMU-Definition des IfM Bonn (2016). Kleine Unternehmen beschäftigen demnach höchstens 49 Mitarbeiter, mittlere Unternehmen bis zu 499 und große Unternehmen haben mindestens 500 Beschäftigte.

Quellen

Institut für Mittelstandsforschung (IfM) Bonn (2016). KMU-Definition des IfM Bonn. Zugriff über <https://www.ifm-bonn.org/definitionen-/kmu-definition-des-ifm-bonn> am 02.02.2021.