

Markus Widmann

WP II: Unternehmensbewertung und -analyse (14803211_Sose2021)
Erfasste Fragebögen = 12 von 48

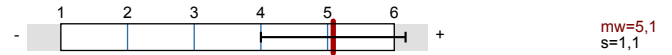


Globalwerte

2. Wissens- und Kompetenzerwerb



3. Vermittlung der Inhalte und Kompetenzen



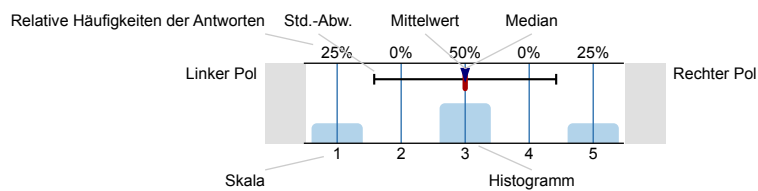
4. Lernklima: Interaktion



Auswertungsteil der geschlossenen Fragen

Legende

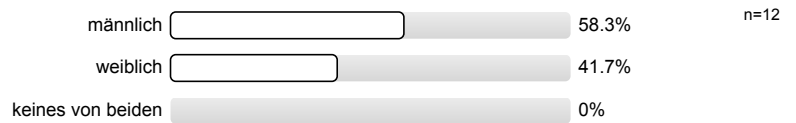
Frage**text**



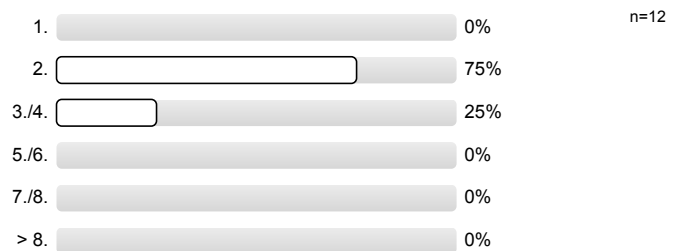
n=Anzahl
mw=Mittelwert
md=Median
s=Std.-Abw.
E.=Enthaltung

1. Allgemeine Informationen

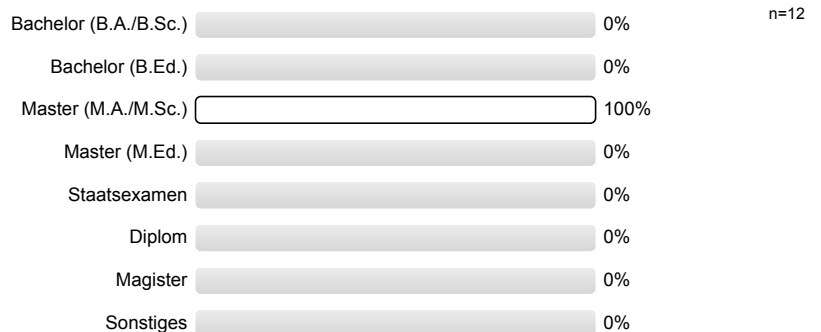
1.1) Ihr Geschlecht



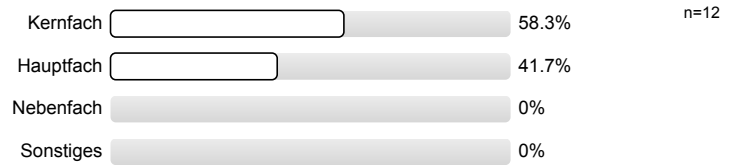
1.2) Ihr Fachsemester



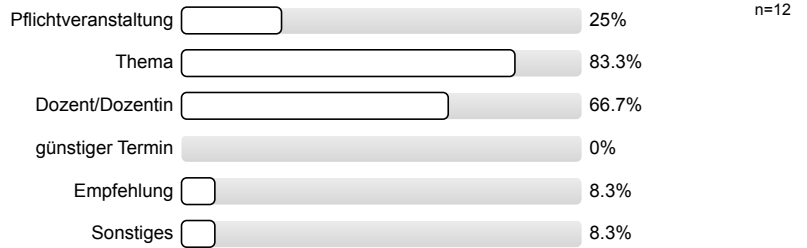
1.3) Angestrebter Abschluss



1.4) Ich belege die Veranstaltung im ...

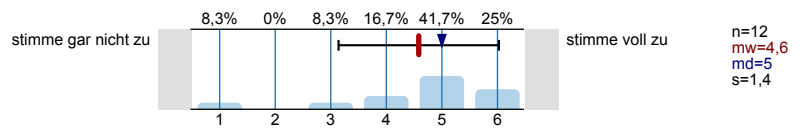


1.5) Warum haben Sie gerade diese Veranstaltung ausgewählt? (Mehrfachnennungen sind möglich.)

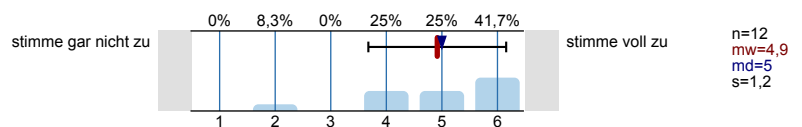


2. Wissens- und Kompetenzerwerb

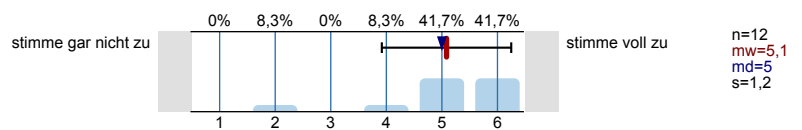
2.1) Die Lernziele der Veranstaltung sind mir klar.



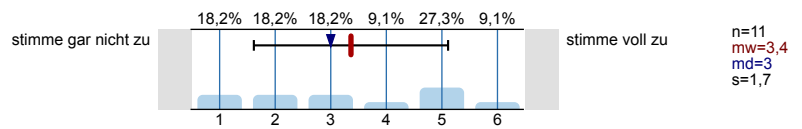
2.2) Ich habe das Gefühl, etwas Wichtiges gelernt zu haben.



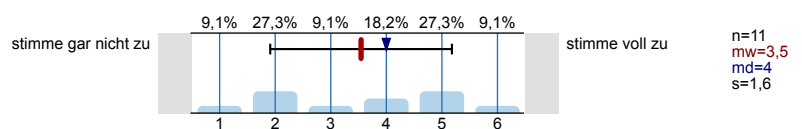
2.3) Die Veranstaltung trägt zu meiner fachlichen Entwicklung bei.



2.4) In der Veranstaltung habe ich wichtige überfachliche Kompetenzen entwickelt (z.B. Präsentationstechniken, Organisationskompetenz, Teamfähigkeit).

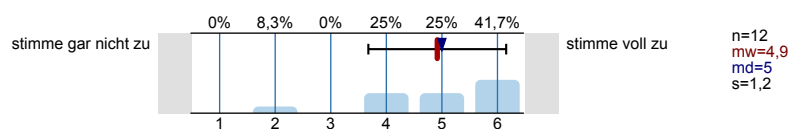


2.5) In der Veranstaltung habe ich wichtige digitalisierungsbezogene Kompetenzen entwickelt (z.B. Umgang mit Hard- und Software, Recherche, Kommunikation und Kollaboration).

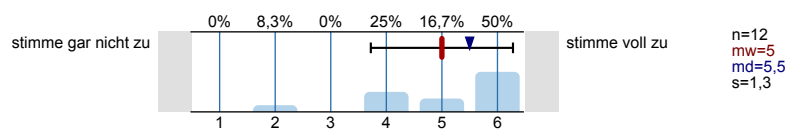


3. Vermittlung der Inhalte und Kompetenzen

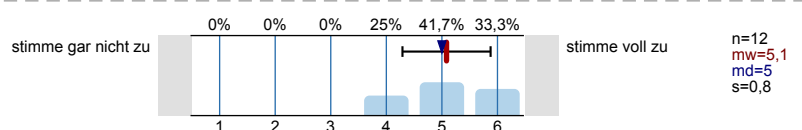
3.1) Der Dozent/die Dozentin strukturiert den Lernstoff sinnvoll.



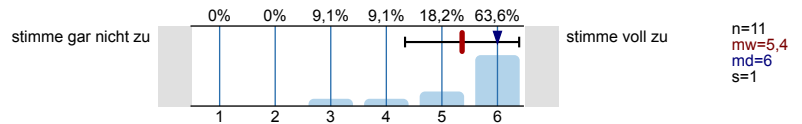
3.2) Der Dozent/die Dozentin erklärt komplexe Sachverhalte verständlich.



3.3) Der Dozent/die Dozentin wendet geeignete Methoden zur Vermittlung des Lernstoffs an (z.B. Konkretisierung durch Beispiele, Anknüpfen an Vorwissen).

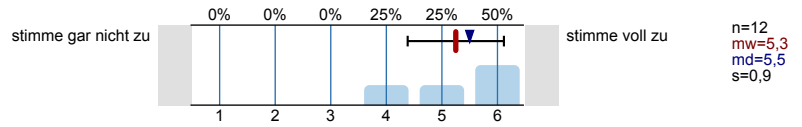


3.4) Der Dozent/die Dozentin setzt didaktische Mittel (z. B. Videoaufzeichnungen, Folien, interaktive Elemente) sinnvoll ein.

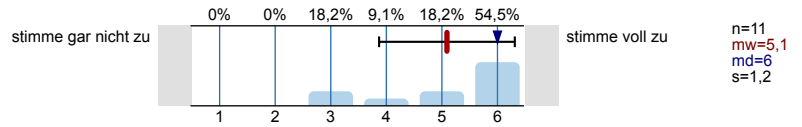


4. Lernklima: Interaktion

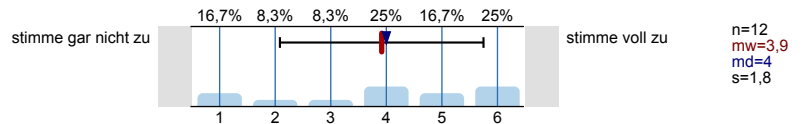
4.1) Der Dozent/die Dozentin zeigt Interesse am Lernerfolg der Studierenden.



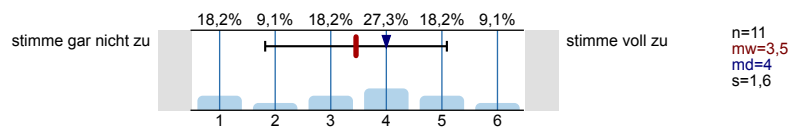
4.2) Der Dozent/die Dozentin gibt hilfreiches Feedback zu Beiträgen der Studierenden.



4.3) Ich habe regelmäßigen Kontakt zu anderen Teilnehmenden dieser Veranstaltung.

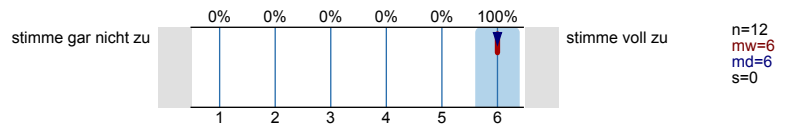


4.4) Die Gestaltung der Veranstaltung fördert die Kommunikation mit anderen Teilnehmenden.

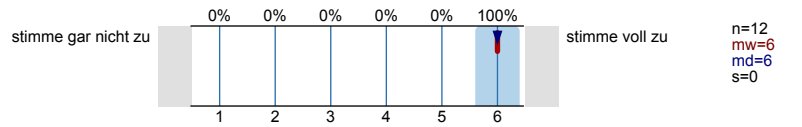


5. Technische Rahmenbedingungen

5.1) Meine technische Ausstattung ist ausreichend, um planmäßig an der Veranstaltung teilzunehmen.

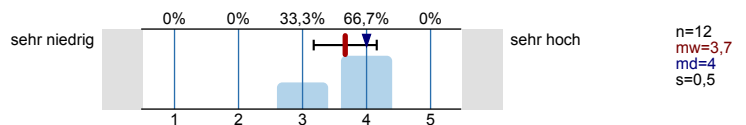


5.2) Meine technischen Kenntnisse sind ausreichend, um planmäßig an der Veranstaltung teilzunehmen.

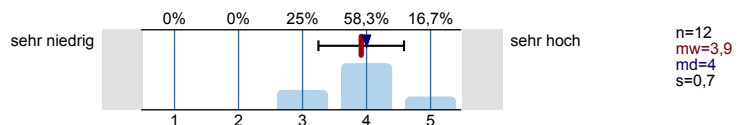


6. Anforderungen und Arbeitsaufwand

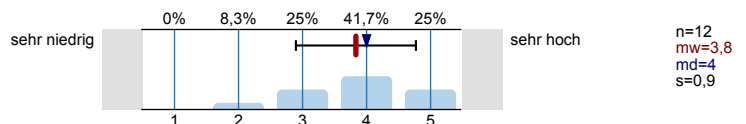
6.1) Den Schwierigkeitsgrad der Veranstaltung empfinde ich als ...



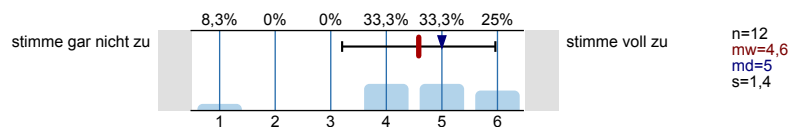
6.2) Die in der Veranstaltung behandelte Stoffmenge empfinde ich als ...



6.3) Falls Leistungspunkte (LP) vergeben werden: Verglichen mit den vergebenen Leistungspunkten ist mein tatsächlicher Arbeitsaufwand für diese Lehrveranstaltung (1 LP = 30 Stunden Arbeitsaufwand) ...

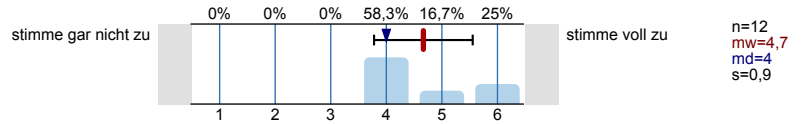


6.4) Die Anforderungen für Leistungsnachweise (Inhalt, Form, Bewertungskriterien) wurden klar kommuniziert.

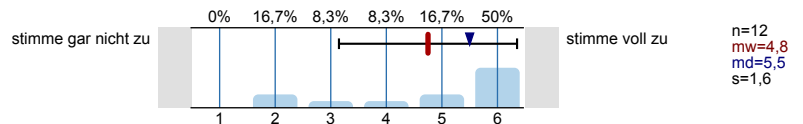


7. Abschließende Fragen

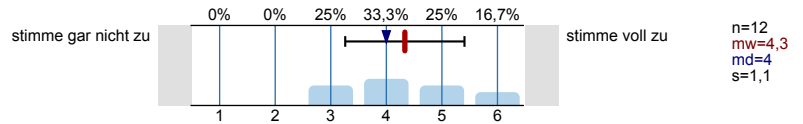
7.1) Die Veranstaltung hat mein Interesse an den behandelten Themen gesteigert.



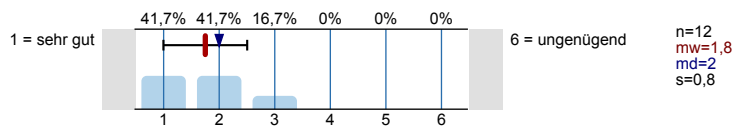
7.2) Mein Lernprozess in dieser Veranstaltung ist durch die digitale Lehre nicht beeinträchtigt.



7.3) Durch den Einsatz digitaler Medien lerne ich leichter in dieser Veranstaltung.



7.6) Insgesamt gebe ich der Veranstaltung folgende (Schul-)Note:



Profilinie

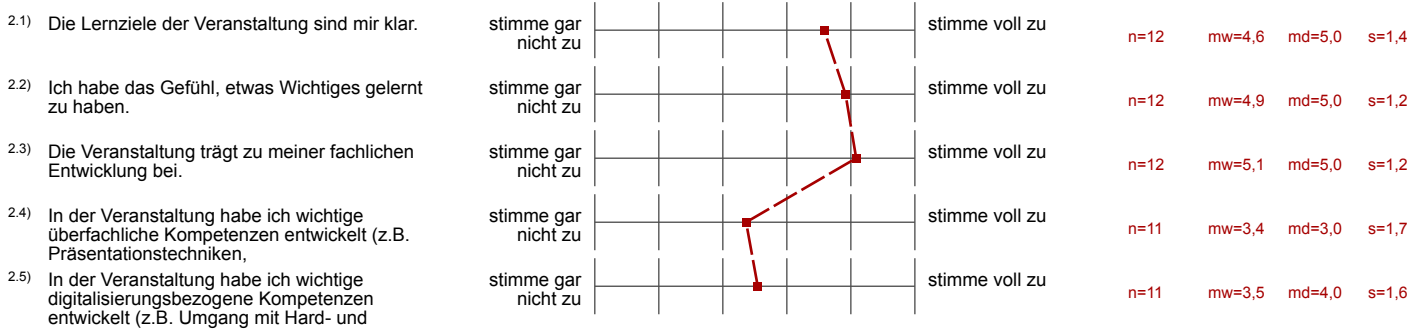
Teilbereich: LVE FB IV

Name der/des Lehrenden: Markus Widmann

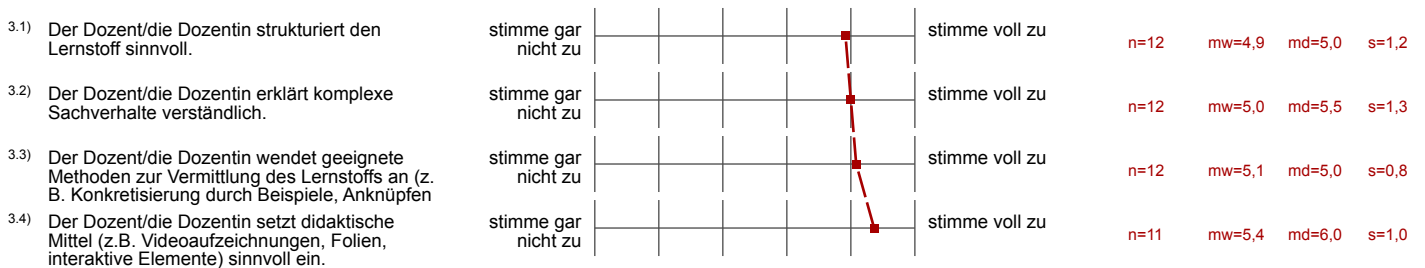
Titel der Lehrveranstaltung: [DIGITAL] WP II: Unternehmensbewertung und -analyse
(Name der Umfrage)

Verwendete Werte in der Profillinie: Mittelwert

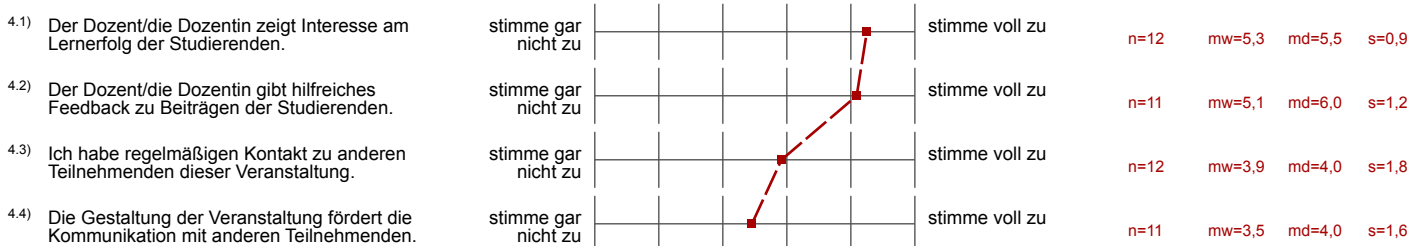
2. Wissens- und Kompetenzerwerb



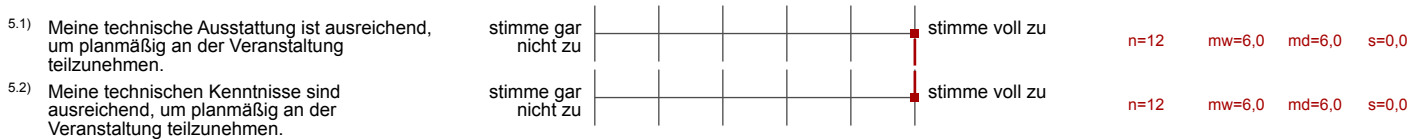
3. Vermittlung der Inhalte und Kompetenzen



4. Lernklima: Interaktion



5. Technische Rahmenbedingungen



6. Anforderungen und Arbeitsaufwand

6.1) Den Schwierigkeitsgrad der Veranstaltung empfinde ich als ...	sehr niedrig		sehr hoch	n=12	mw=3,7	md=4,0	s=0,5
6.2) Die in der Veranstaltung behandelte Stoffmenge empfinde ich als ...	sehr niedrig		sehr hoch	n=12	mw=3,9	md=4,0	s=0,7
6.3) Falls Leistungspunkte (LP) vergeben werden: Verglichen mit den vergebenen Leistungspunkten ist mein tatsächlicher	sehr niedrig		sehr hoch	n=12	mw=3,8	md=4,0	s=0,9
6.4) Die Anforderungen für Leistungsnachweise (Inhalt, Form, Bewertungskriterien) wurden klar kommuniziert.	stimme gar nicht zu		stimme voll zu	n=12	mw=4,6	md=5,0	s=1,4

7. Abschließende Fragen

7.1) Die Veranstaltung hat mein Interesse an den behandelten Themen gesteigert.	stimme gar nicht zu		stimme voll zu	n=12	mw=4,7	md=4,0	s=0,9
7.2) Mein Lernprozess in dieser Veranstaltung ist durch die digitale Lehre nicht beeinträchtigt.	stimme gar nicht zu		stimme voll zu	n=12	mw=4,8	md=5,5	s=1,6
7.3) Durch den Einsatz digitaler Medien lerne ich leichter in dieser Veranstaltung.	stimme gar nicht zu		stimme voll zu	n=12	mw=4,3	md=4,0	s=1,1
7.6) Insgesamt gebe ich der Veranstaltung folgende (Schul-)Note:	1 = sehr gut		6 = ungenügend	n=12	mw=1,8	md=2,0	s=0,8

Auswertungsteil der offenen Fragen

5. Technische Rahmenbedingungen

5.3) Falls vorhanden: Was sind die technischen Hauptprobleme?

Es wird keine Auswertung angezeigt, da die Anzahl der Antworten zu gering ist.

7. Abschließende Fragen

7.4) Was hat Ihnen an dieser Veranstaltung und ihrer digitalen Umsetzung besonders gut gefallen?

- - Thematisch streng abgegrenzte Themen in jeder Woche
- Literatur zum Nachlesen
- - Übungen im Anschluss an manche der besprochenen Kapitel helfen, den Vorlesungsstoff zu verstehen
- .
- Integration von Übungsaufgaben bei den letzten Themen
- sehr detaillierte, gut strukturierte Folien.
- sehr gute Erklärungen des Dozenten zu den vermittelten Inhalten

7.5) Welche Anregungen und Verbesserungsvorschläge haben Sie in Bezug auf diese Veranstaltung und ihre digitale Umsetzung?

- - Vorlesungsvideos fristgerecht hochladen
- die vom Dozenten erstellten Schaubilder sind zwar hilfreich, Folien mit erklärenden Stichpunkten wären dennoch hilfreich
- zu umfangreiche Vorlesung, hoher Zeitaufwand in der Nachbereitung
- - mehr Übungen zu den Vorlesungen
- Live-Übung wäre besser gewesen
- Fragestunden während des Semesters wären hilfreich gewesen
- .
- Abstimmung auf Vorlesung und Ausarbeitung als Übung, keine zusätzliche Vorlesung mit zusätzlichem Stoff