

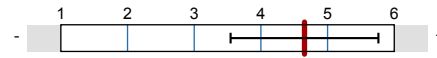
# Till Zimmermann

Einführung in die Rechtsphilosophie --- (15403433\_SoSe2019)  
Erfasste Fragebögen = 40 von 355



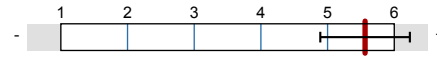
## Globalwerte

2. Wissens- und Kompetenzerwerb



mw=4,7  
s=1,1

3. Vermittlung der Inhalte und Kompetenzen



mw=5,6  
s=0,7

4. Lernklima: Beitrag des Dozenten/der Dozentin

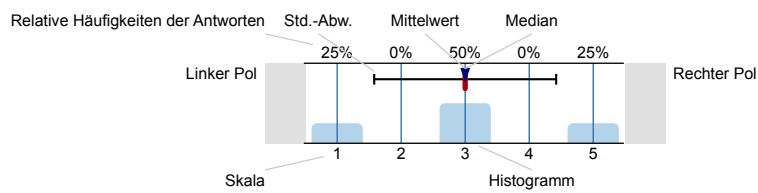


mw=5,5  
s=0,7

## Auswertungsteil der geschlossenen Fragen

### Legende

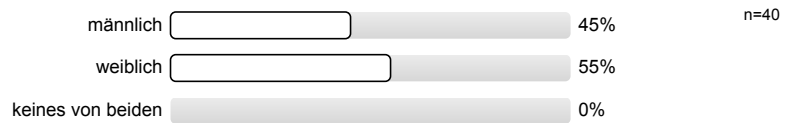
Frage**text**



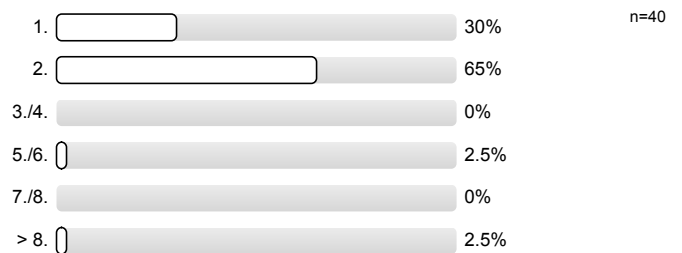
n=Anzahl  
mw=Mittelwert  
md=Median  
s=Std.-Abw.  
E.=Enthaltung

## 1. Allgemeine Informationen

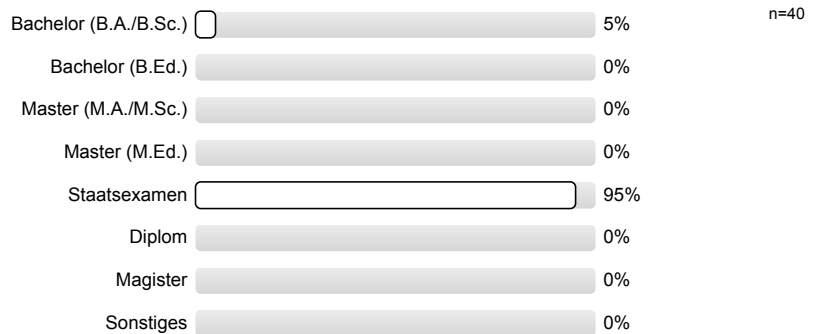
1.1) Ihr Geschlecht



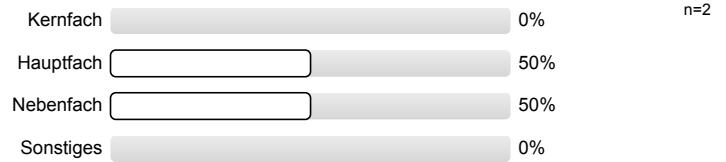
1.2) Ihr Fachsemester



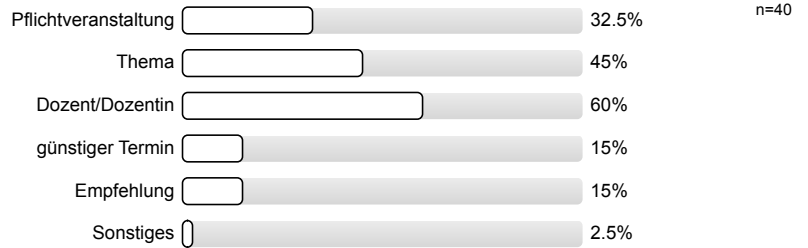
1.3) Angestrebter Abschluss



1.4) Ich belege die Veranstaltung im ...

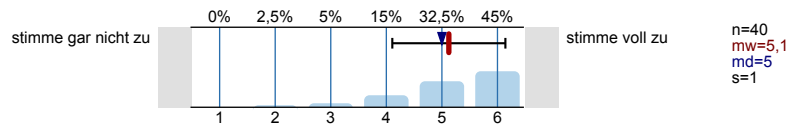


1.5) Warum haben Sie gerade diese Veranstaltung ausgewählt? (Mehrfachnennungen sind möglich.)

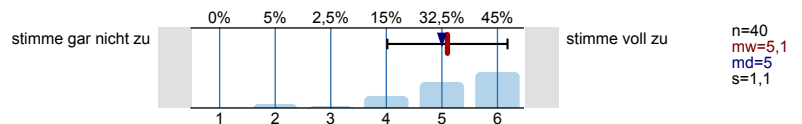


## 2. Wissens- und Kompetenzerwerb

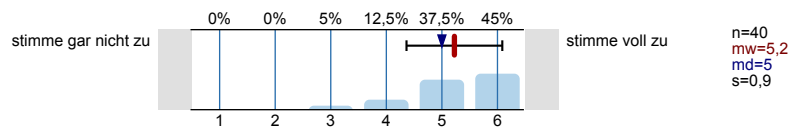
2.1) Die Lernziele der Veranstaltung sind mir klar.



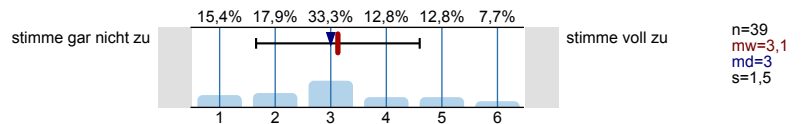
2.2) Ich habe das Gefühl, etwas Wichtiges gelernt zu haben.



2.3) Die Veranstaltung trägt zu meiner fachlichen Entwicklung bei.

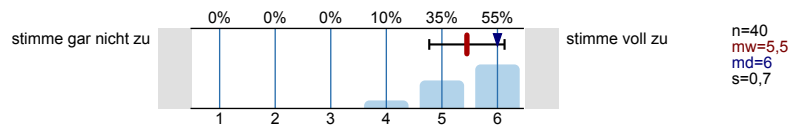


2.4) In der Veranstaltung habe ich wichtige überfachliche Kompetenzen entwickelt (z.B. Präsentationstechniken, Organisationskompetenz, Teamfähigkeit).

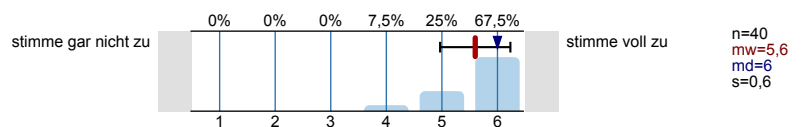


## 3. Vermittlung der Inhalte und Kompetenzen

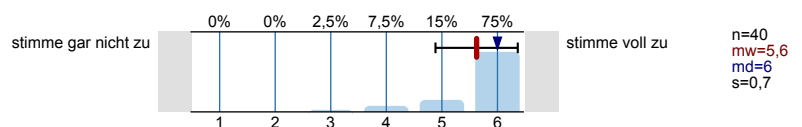
3.1) Der Dozent/die Dozentin strukturiert den Lernstoff sinnvoll.



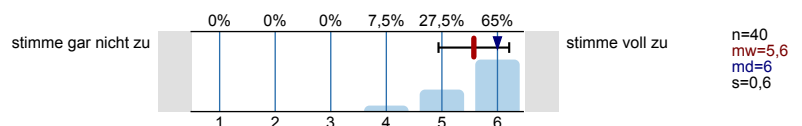
3.2) Der Dozent/die Dozentin erklärt komplexe Sachverhalte verständlich.



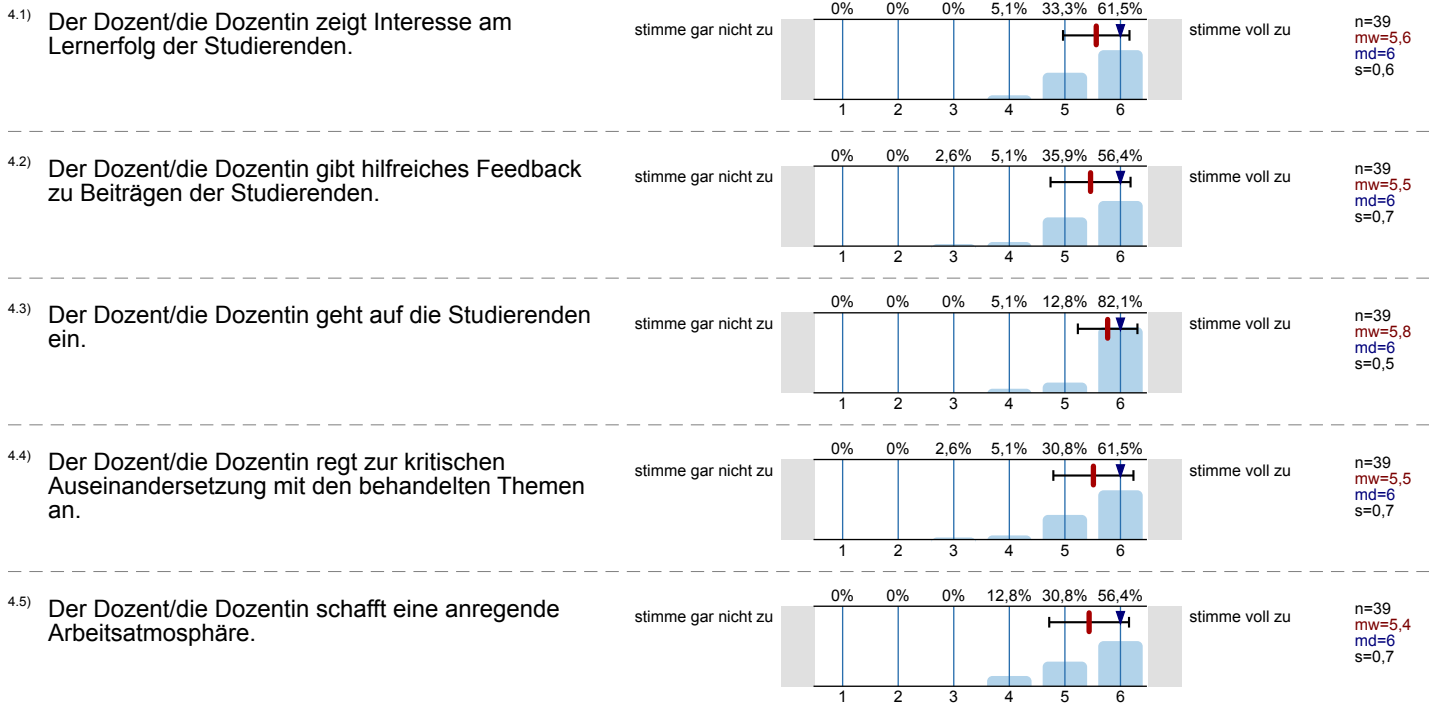
3.3) Der Dozent/die Dozentin wendet geeignete Methoden zur Vermittlung des Lernstoffs an (z.B. Konkretisierung durch Beispiele, Anknüpfen an Vorwissen).



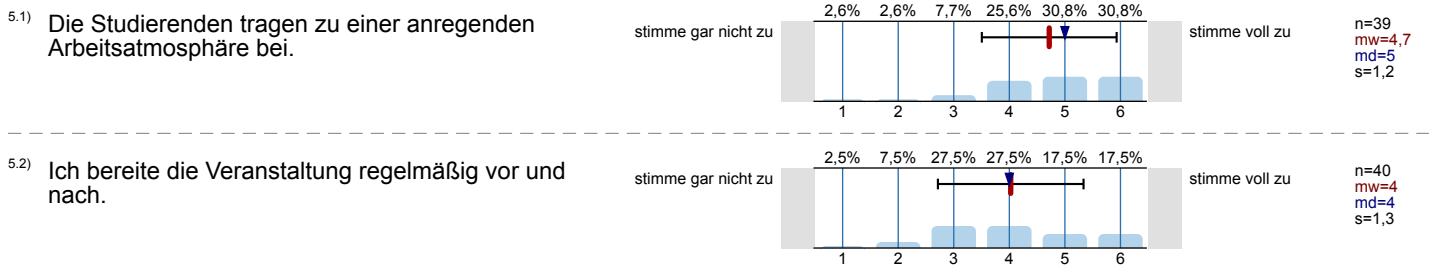
3.4) Der Dozent/die Dozentin setzt didaktische Mittel (z. B. Folien, Tafel, Beamer) sinnvoll ein.



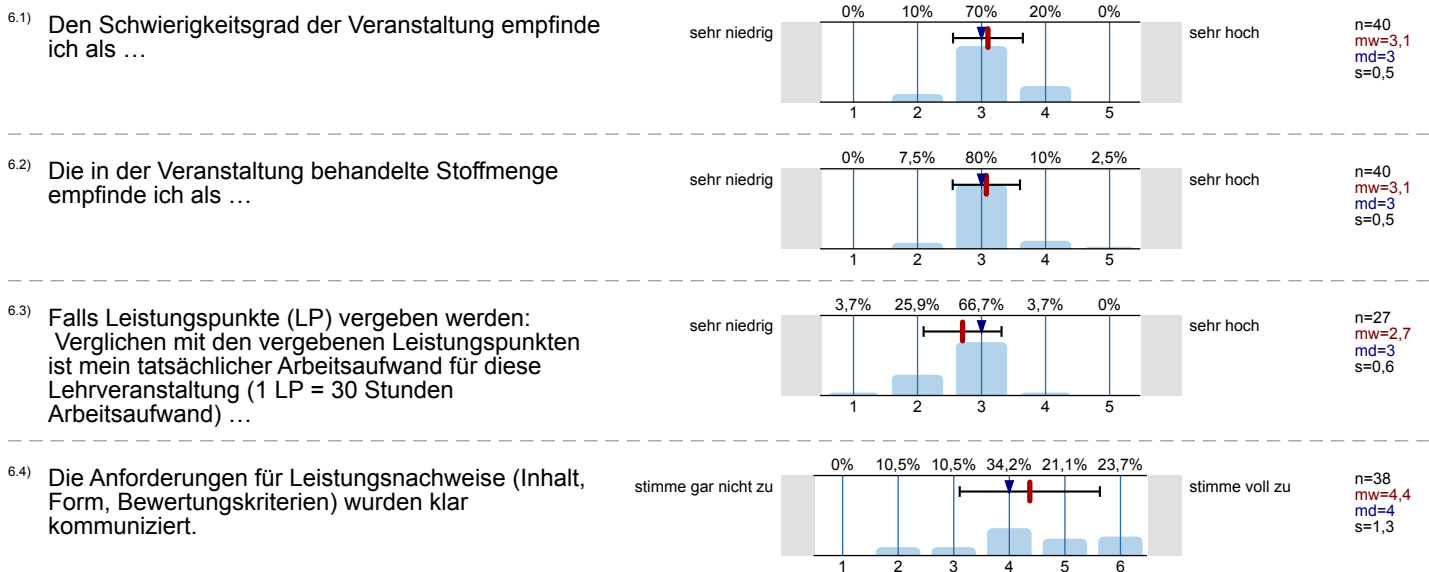
## 4. Lernklima: Beitrag des Dozenten/der Dozentin



## 5. Lernklima: Beitrag der Studierenden

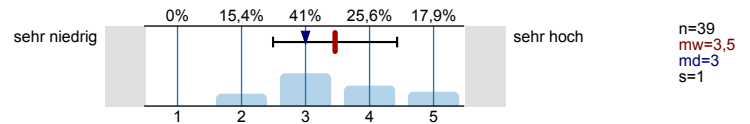


## 6. Anforderungen und Arbeitsaufwand

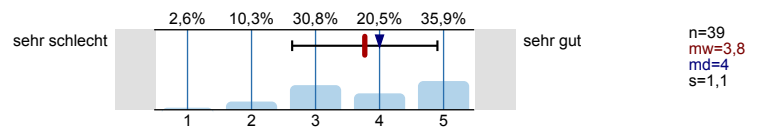


## 7. Rahmenbedingungen und allgemeine Bewertung

7.1) Die Teilnehmerzahl in dieser Veranstaltung ist ...

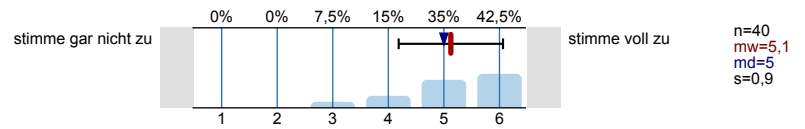


7.2) Für diese Veranstaltung sind die räumlichen Gegebenheiten (Raumgröße, Ausstattung) ...

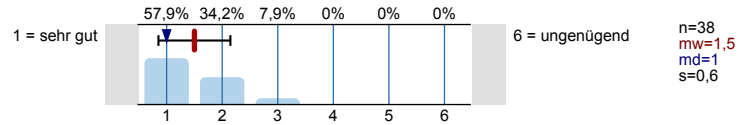


### 8. Abschließende Fragen

8.1) Die Veranstaltung hat mein Interesse an den behandelten Themen gesteigert.



8.4) Insgesamt gebe ich der Veranstaltung folgende (Schul-)Note:



# Profillinie

Teilbereich: LVE FB V

Name der/des Lehrenden: Till Zimmermann

Titel der Lehrveranstaltung: Einführung in die Rechtsphilosophie ---  
(Name der Umfrage)

Verwendete Werte in der Profillinie: Mittelwert

## 2. Wissens- und Kompetenzerwerb

2.1)	Die Lernziele der Veranstaltung sind mir klar.	stimme gar nicht zu								stimme voll zu	n=40	mw=5,1	md=5,0	s=1,0
2.2)	Ich habe das Gefühl, etwas Wichtiges gelernt zu haben.	stimme gar nicht zu								stimme voll zu	n=40	mw=5,1	md=5,0	s=1,1
2.3)	Die Veranstaltung trägt zu meiner fachlichen Entwicklung bei.	stimme gar nicht zu								stimme voll zu	n=40	mw=5,2	md=5,0	s=0,9
2.4)	In der Veranstaltung habe ich wichtige überfachliche Kompetenzen entwickelt (z.B. Präsentationstechniken,	stimme gar nicht zu								stimme voll zu	n=39	mw=3,1	md=3,0	s=1,5

## 3. Vermittlung der Inhalte und Kompetenzen

3.1)	Der Dozent/die Dozentin strukturiert den Lernstoff sinnvoll.	stimme gar nicht zu								stimme voll zu	n=40	mw=5,5	md=6,0	s=0,7
3.2)	Der Dozent/die Dozentin erklärt komplexe Sachverhalte verständlich.	stimme gar nicht zu								stimme voll zu	n=40	mw=5,6	md=6,0	s=0,6
3.3)	Der Dozent/die Dozentin wendet geeignete Methoden zur Vermittlung des Lernstoffs an (z. B. Konkretisierung durch Beispiele, Anknüpfen	stimme gar nicht zu								stimme voll zu	n=40	mw=5,6	md=6,0	s=0,7
3.4)	Der Dozent/die Dozentin setzt didaktische Mittel (z.B. Folien, Tafel, Beamer) sinnvoll ein.	stimme gar nicht zu								stimme voll zu	n=40	mw=5,6	md=6,0	s=0,6

## 4. Lernklima: Beitrag des Dozenten/der Dozentin

4.1)	Der Dozent/die Dozentin zeigt Interesse am Lernerfolg der Studierenden.	stimme gar nicht zu								stimme voll zu	n=39	mw=5,6	md=6,0	s=0,6
4.2)	Der Dozent/die Dozentin gibt hilfreiches Feedback zu Beiträgen der Studierenden.	stimme gar nicht zu								stimme voll zu	n=39	mw=5,5	md=6,0	s=0,7
4.3)	Der Dozent/die Dozentin geht auf die Studierenden ein.	stimme gar nicht zu								stimme voll zu	n=39	mw=5,8	md=6,0	s=0,5
4.4)	Der Dozent/die Dozentin regt zur kritischen Auseinandersetzung mit den behandelten Themen an.	stimme gar nicht zu								stimme voll zu	n=39	mw=5,5	md=6,0	s=0,7
4.5)	Der Dozent/die Dozentin schafft eine anregende Arbeitsatmosphäre.	stimme gar nicht zu								stimme voll zu	n=39	mw=5,4	md=6,0	s=0,7

## 5. Lernklima: Beitrag der Studierenden

5.1)	Die Studierenden tragen zu einer anregenden Arbeitsatmosphäre bei.	stimme gar nicht zu								stimme voll zu	n=39	mw=4,7	md=5,0	s=1,2
5.2)	Ich bereite die Veranstaltung regelmäßig vor und nach.	stimme gar nicht zu								stimme voll zu	n=40	mw=4,0	md=4,0	s=1,3

## 6. Anforderungen und Arbeitsaufwand

6.1) Den Schwierigkeitsgrad der Veranstaltung empfinde ich als ...	sehr niedrig		sehr hoch	n=40	mw=3,1	md=3,0	s=0,5
6.2) Die in der Veranstaltung behandelte Stoffmenge empfinde ich als ...	sehr niedrig		sehr hoch	n=40	mw=3,1	md=3,0	s=0,5
6.3) Falls Leistungspunkte (LP) vergeben werden: Verglichen mit den vergebenen Leistungspunkten ist mein tatsächlicher	sehr niedrig		sehr hoch	n=27	mw=2,7	md=3,0	s=0,6
6.4) Die Anforderungen für Leistungsnachweise (Inhalt, Form, Bewertungskriterien) wurden klar kommuniziert.	stimme gar nicht zu		stimme voll zu	n=38	mw=4,4	md=4,0	s=1,3

## 7. Rahmenbedingungen und allgemeine Bewertung

7.1) Die Teilnehmerzahl in dieser Veranstaltung ist ...	sehr niedrig		sehr hoch	n=39	mw=3,5	md=3,0	s=1,0
7.2) Für diese Veranstaltung sind die räumlichen Gegebenheiten (Raumgröße, Ausstattung) ...	sehr schlecht		sehr gut	n=39	mw=3,8	md=4,0	s=1,1

## 8. Abschließende Fragen

8.1) Die Veranstaltung hat mein Interesse an den behandelten Themen gesteigert.	stimme gar nicht zu		stimme voll zu	n=40	mw=5,1	md=5,0	s=0,9
8.4) Insgesamt gebe ich der Veranstaltung folgende (Schul-)Note:	1 = sehr gut		6 = ungenügend	n=38	mw=1,5	md=1,0	s=0,6