

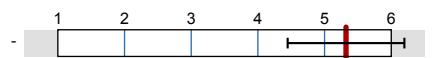
Till Zimmermann

Einführung in das Strafrecht I --- (15303390 WiSe2018)
 Erfasste Fragebögen = 107 von 429



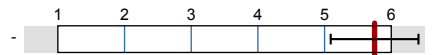
Globalwerte

2. Wissens- und Kompetenzerwerb



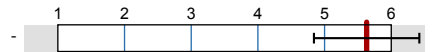
mw=5,3
s=0,9

3. Vermittlung der Inhalte und Kompetenzen



mw=5,8
s=0,7

4. Lernklima: Beitrag des Dozenten/der Dozentin

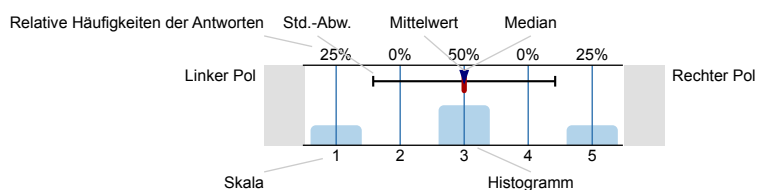


mw=5,6
s=0,8

Auswertungsteil der geschlossenen Fragen

Legende

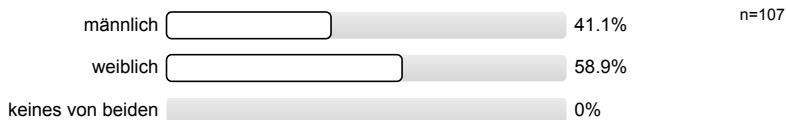
Frage**text**



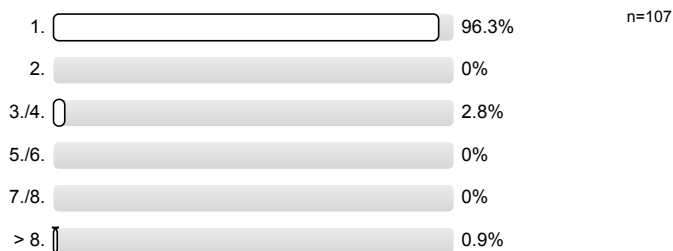
n=Anzahl
mw=Mittelwert
md=Median
s=Std.-Abw.
E.=Enthaltung

1. Allgemeine Informationen

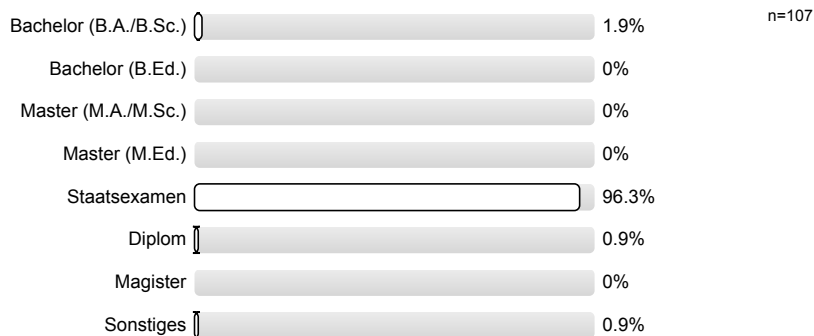
1.1) Ihr Geschlecht



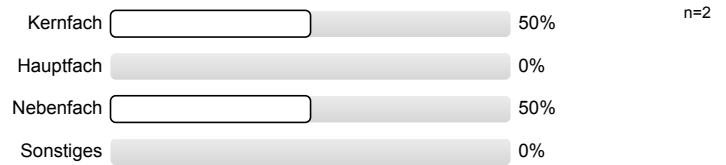
1.2) Ihr Fachsemester



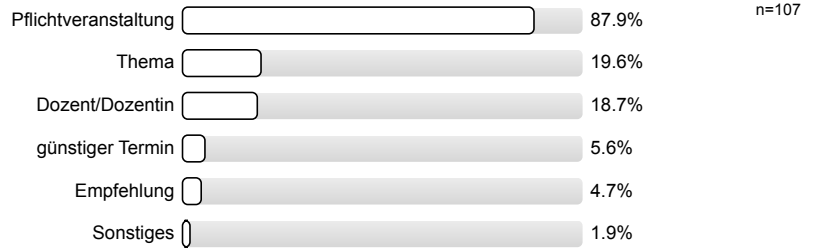
1.3) Angestrebter Abschluss



1.4) Ich belege die Veranstaltung im ...

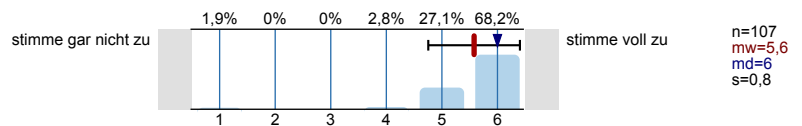


1.5) Warum haben Sie gerade diese Veranstaltung ausgewählt? (Mehrfachnennungen sind möglich.)

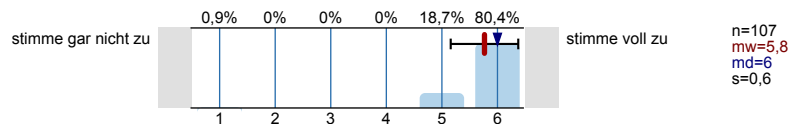


2. Wissens- und Kompetenzerwerb

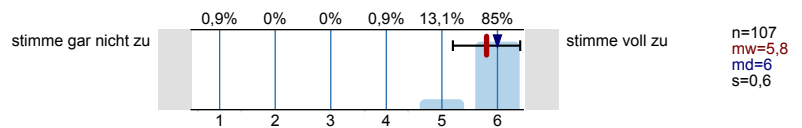
2.1) Die Lernziele der Veranstaltung sind mir klar.



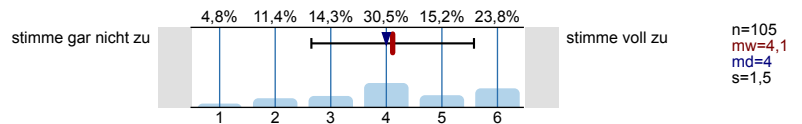
2.2) Ich habe das Gefühl, etwas Wichtiges gelernt zu haben.



2.3) Die Veranstaltung trägt zu meiner fachlichen Entwicklung bei.

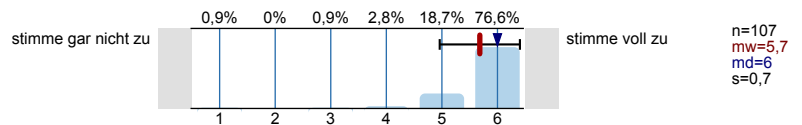


2.4) In der Veranstaltung habe ich wichtige überfachliche Kompetenzen entwickelt (z.B. Präsentationstechniken, Organisationskompetenz, Teamfähigkeit).

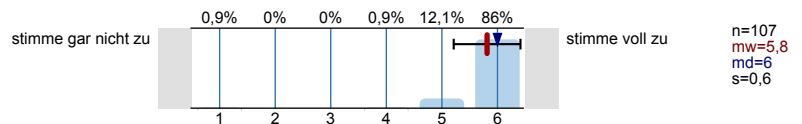


3. Vermittlung der Inhalte und Kompetenzen

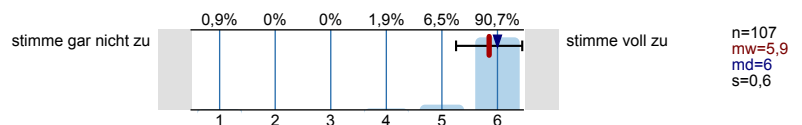
3.1) Der Dozent/die Dozentin strukturiert den Lernstoff sinnvoll.



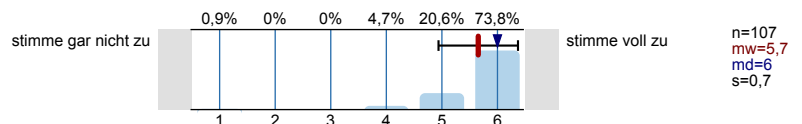
3.2) Der Dozent/die Dozentin erklärt komplexe Sachverhalte verständlich.



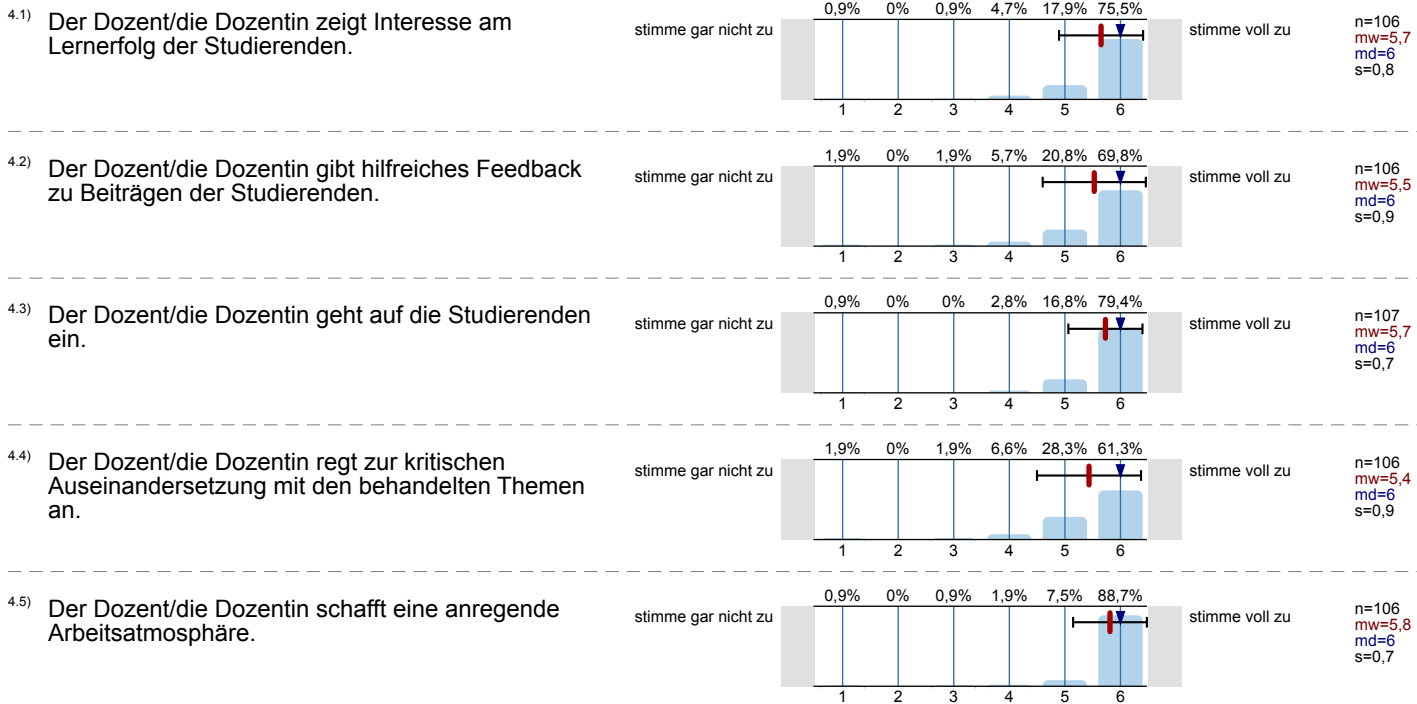
3.3) Der Dozent/die Dozentin wendet geeignete Methoden zur Vermittlung des Lernstoffs an (z.B. Konkretisierung durch Beispiele, Anknüpfen an Vorwissen).



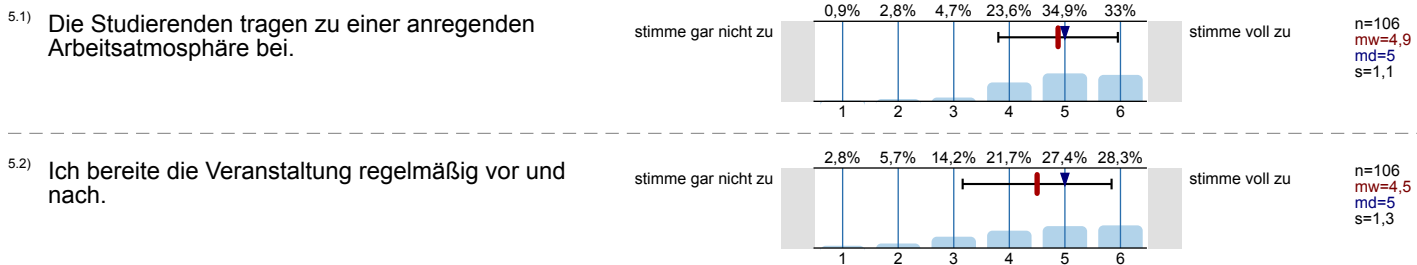
3.4) Der Dozent/die Dozentin setzt didaktische Mittel (z. B. Folien, Tafel, Beamer) sinnvoll ein.



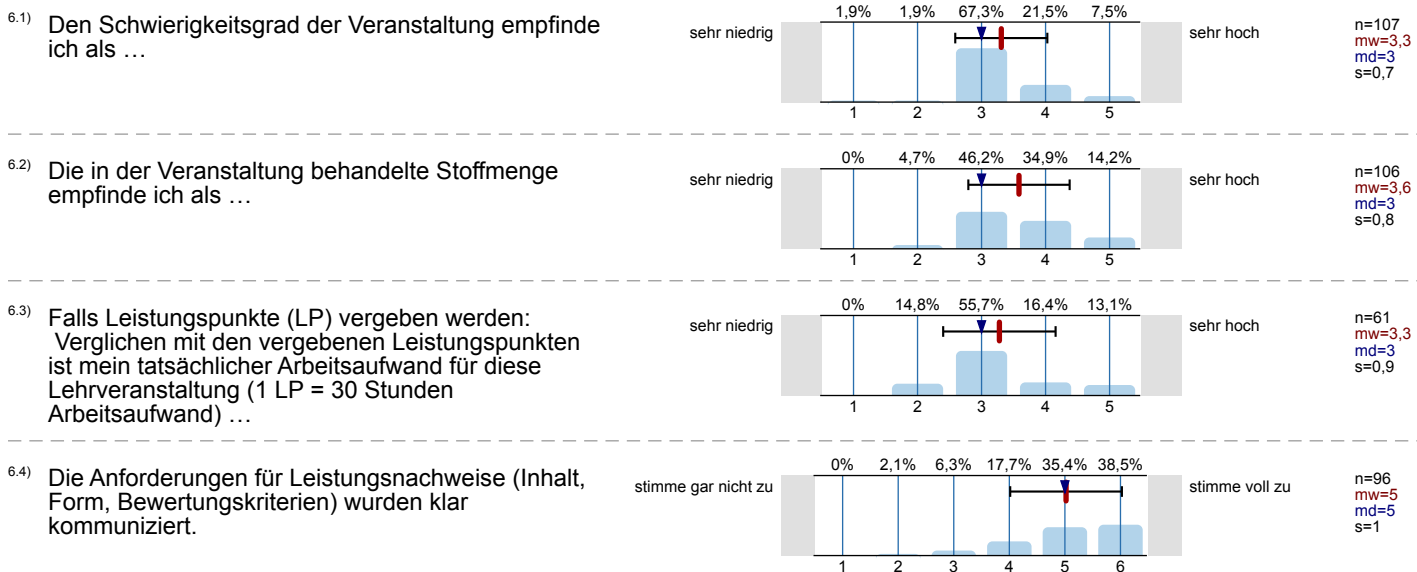
4. Lernklima: Beitrag des Dozenten/der Dozentin



5. Lernklima: Beitrag der Studierenden

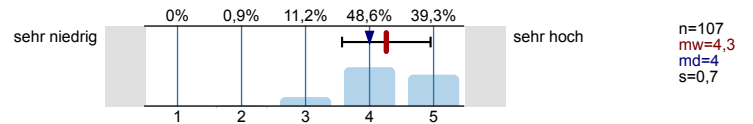


6. Anforderungen und Arbeitsaufwand

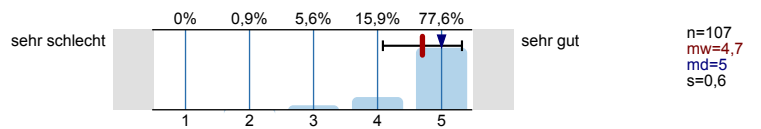


7. Rahmenbedingungen und allgemeine Bewertung

7.1) Die Teilnehmerzahl in dieser Veranstaltung ist ...

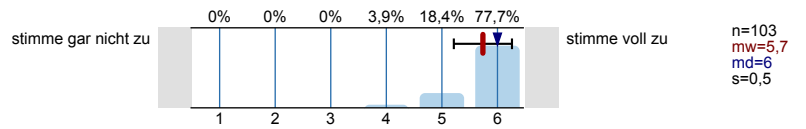


7.2) Für diese Veranstaltung sind die räumlichen Gegebenheiten (Raumgröße, Ausstattung) ...

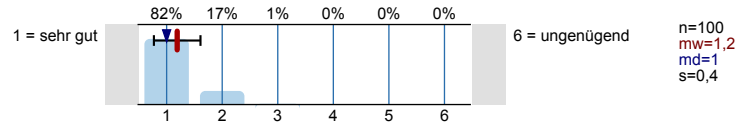


8. Abschließende Fragen

8.1) Die Veranstaltung hat mein Interesse an den behandelten Themen gesteigert.



8.4) Insgesamt gebe ich der Veranstaltung folgende (Schul-)Note:



Profillinie

Teilbereich: LVE FB V

Name der/des Lehrenden: Till Zimmermann
 Titel der Lehrveranstaltung: Einführung in das Strafrecht I ---
 (Name der Umfrage)

Verwendete Werte in der Profillinie: Mittelwert

2. Wissens- und Kompetenzerwerb

2.1)	Die Lernziele der Veranstaltung sind mir klar.	stimme gar nicht zu								stimme voll zu	n=107	mw=5,6	md=6,0	s=0,8
2.2)	Ich habe das Gefühl, etwas Wichtiges gelernt zu haben.	stimme gar nicht zu								stimme voll zu	n=107	mw=5,8	md=6,0	s=0,6
2.3)	Die Veranstaltung trägt zu meiner fachlichen Entwicklung bei.	stimme gar nicht zu								stimme voll zu	n=107	mw=5,8	md=6,0	s=0,6
2.4)	In der Veranstaltung habe ich wichtige überfachliche Kompetenzen entwickelt (z.B. Präsentationstechniken,	stimme gar nicht zu								stimme voll zu	n=105	mw=4,1	md=4,0	s=1,5

3. Vermittlung der Inhalte und Kompetenzen

3.1)	Der Dozent/die Dozentin strukturiert den Lernstoff sinnvoll.	stimme gar nicht zu								stimme voll zu	n=107	mw=5,7	md=6,0	s=0,7
3.2)	Der Dozent/die Dozentin erklärt komplexe Sachverhalte verständlich.	stimme gar nicht zu								stimme voll zu	n=107	mw=5,8	md=6,0	s=0,6
3.3)	Der Dozent/die Dozentin wendet geeignete Methoden zur Vermittlung des Lernstoffs an (z. B. Konkretisierung durch Beispiele, Anknüpfen	stimme gar nicht zu								stimme voll zu	n=107	mw=5,9	md=6,0	s=0,6
3.4)	Der Dozent/die Dozentin setzt didaktische Mittel (z.B. Folien, Tafel, Beamer) sinnvoll ein.	stimme gar nicht zu								stimme voll zu	n=107	mw=5,7	md=6,0	s=0,7

4. Lernklima: Beitrag des Dozenten/der Dozentin

4.1)	Der Dozent/die Dozentin zeigt Interesse am Lernerfolg der Studierenden.	stimme gar nicht zu								stimme voll zu	n=106	mw=5,7	md=6,0	s=0,8
4.2)	Der Dozent/die Dozentin gibt hilfreiches Feedback zu Beiträgen der Studierenden.	stimme gar nicht zu								stimme voll zu	n=106	mw=5,5	md=6,0	s=0,9
4.3)	Der Dozent/die Dozentin geht auf die Studierenden ein.	stimme gar nicht zu								stimme voll zu	n=107	mw=5,7	md=6,0	s=0,7
4.4)	Der Dozent/die Dozentin regt zur kritischen Auseinandersetzung mit den behandelten Themen an.	stimme gar nicht zu								stimme voll zu	n=106	mw=5,4	md=6,0	s=0,9
4.5)	Der Dozent/die Dozentin schafft eine anregende Arbeitsatmosphäre.	stimme gar nicht zu								stimme voll zu	n=106	mw=5,8	md=6,0	s=0,7

5. Lernklima: Beitrag der Studierenden

5.1)	Die Studierenden tragen zu einer anregenden Arbeitsatmosphäre bei.	stimme gar nicht zu								stimme voll zu	n=106	mw=4,9	md=5,0	s=1,1
5.2)	Ich bereite die Veranstaltung regelmäßig vor und nach.	stimme gar nicht zu								stimme voll zu	n=106	mw=4,5	md=5,0	s=1,3

6. Anforderungen und Arbeitsaufwand

6.1) Den Schwierigkeitsgrad der Veranstaltung empfinde ich als ...	sehr niedrig		sehr hoch	n=107	mw=3,3	md=3,0	s=0,7
6.2) Die in der Veranstaltung behandelte Stoffmenge empfinde ich als ...	sehr niedrig		sehr hoch	n=106	mw=3,6	md=3,0	s=0,8
6.3) Falls Leistungspunkte (LP) vergeben werden: Verglichen mit den vergebenen Leistungspunkten ist mein tatsächlicher	sehr niedrig		sehr hoch	n=61	mw=3,3	md=3,0	s=0,9
6.4) Die Anforderungen für Leistungsnachweise (Inhalt, Form, Bewertungskriterien) wurden klar kommuniziert.	stimme gar nicht zu		stimme voll zu	n=96	mw=5,0	md=5,0	s=1,0

7. Rahmenbedingungen und allgemeine Bewertung

7.1) Die Teilnehmerzahl in dieser Veranstaltung ist ...	sehr niedrig		sehr hoch	n=107	mw=4,3	md=4,0	s=0,7
7.2) Für diese Veranstaltung sind die räumlichen Gegebenheiten (Raumgröße, Ausstattung) ...	sehr schlecht		sehr gut	n=107	mw=4,7	md=5,0	s=0,6

8. Abschließende Fragen

8.1) Die Veranstaltung hat mein Interesse an den behandelten Themen gesteigert.	stimme gar nicht zu		stimme voll zu	n=103	mw=5,7	md=6,0	s=0,5
8.4) Insgesamt gebe ich der Veranstaltung folgende (Schul-)Note:	1 = sehr gut		6 = ungenügend	n=100	mw=1,2	md=1,0	s=0,4