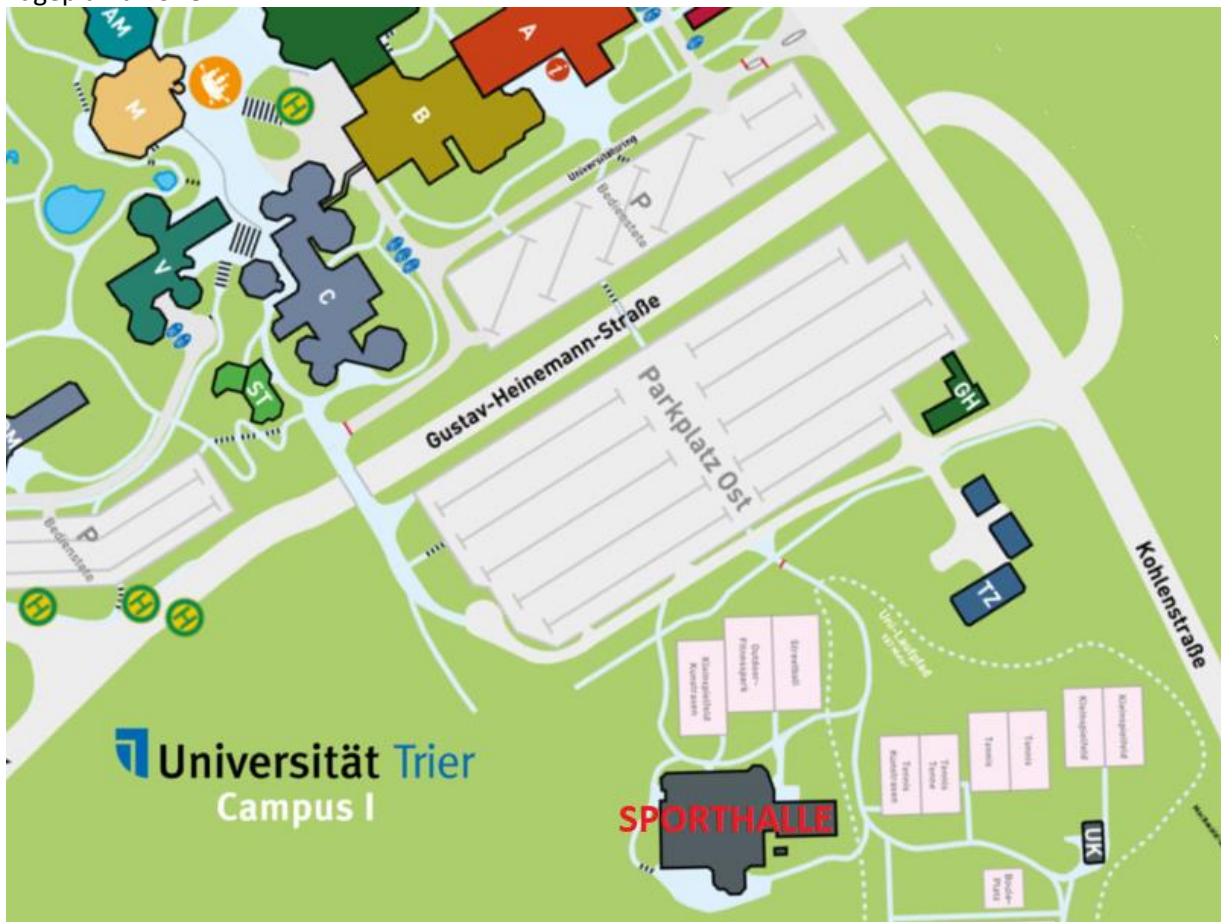


## STUDI-INFOS

### Ort:

Als Prüfungsraum für diese Klausur sind alle Drittel der Uni-Sporthalle (Skizze tiefer) vorgesehen. Die Uni-Sporthalle befindet sich auf dem Gelände, das vom Zentrum des Campus I aus betrachtet hinter dem „Treff“ liegt, und über mehrere Wege erreicht werden kann. (siehe Lageplan)

### Lageplan uniSPORT



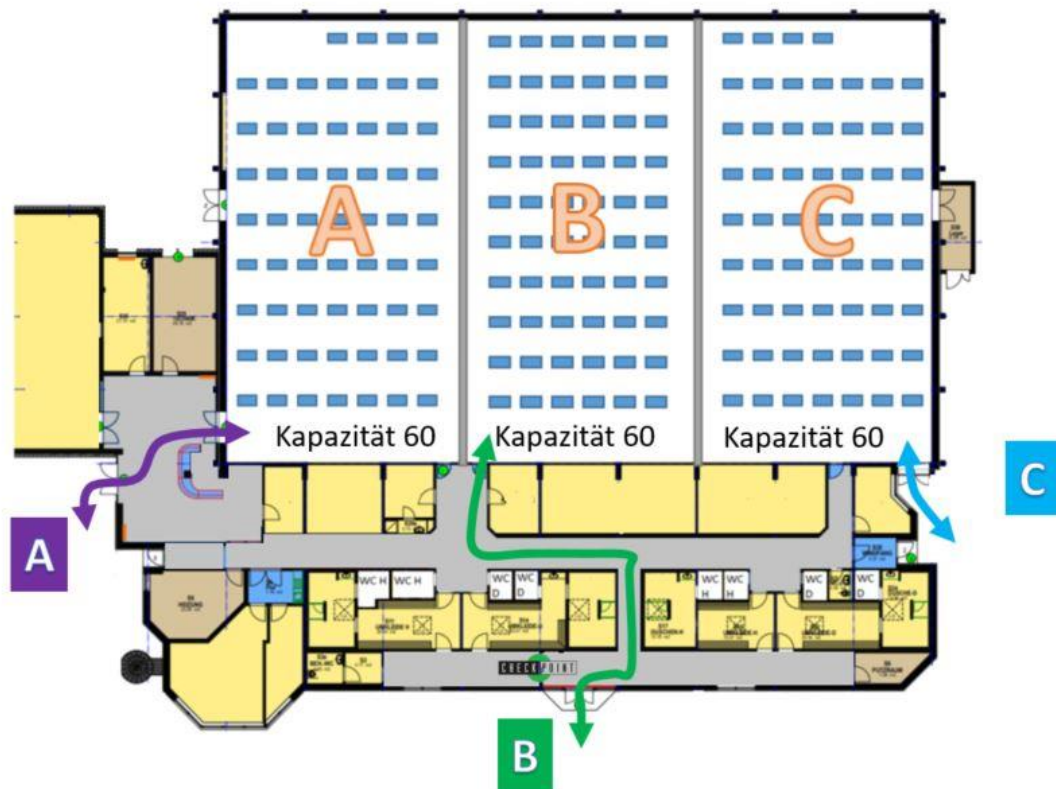
Mit UK (rechts unten im Bild) ist das Umkleidegebäude bezeichnet, in dem sich die Außentoilette befindet.

Der Zugang erfolgt für jeden der drei Hallenteile A,B,C einzeln über die gleichnamigen Eingänge **A**, **B** und **C**.

Entweder Sie erhalten von Ihrem Fach Vorgaben, welchen Eingang Sie nutzen sollen, oder es wird gleichmäßig auf alle Hallenteile verteilt. Alle Eingänge sind entsprechend gekennzeichnet. Bitte beachten Sie beim Anstehen die **Masken- und Abstandspflicht**. Die Halle darf nur einzeln und nach Aufforderung betreten werden. Direkt am Eingang erfolgt die Legitimationskontrolle (Check-Point siehe unten; TUNIKA bereit halten) dann wird Ihnen in der Reihenfolge des Eintretens ein Platz zugewiesen.

Ein- und Ausgänge für Ihre Klausur

# Hallensplitt A, B und C mit Eingängen A, B und C



Die Tür, durch die die Halle betreten wurde, wird auch als Ausgang genutzt. Taschen, Mäntel und andere Bekleidung werden zum eigenen Platz mitgenommen. Informationen, was Sie auf den Tisch legen dürfen, erhalten Sie vom Aufsichtspersonal, das Ihnen auch den Umgang mit Hilfsmaterial erklärt und verbotene Hilfsmittel benennt.

## Zeiten:

Datum: Fr., 26.02.2021

Einlass: ab ca. 11:30 bis 11:55 Uhr

Prüfungsbeginn: 12:00 Uhr

Prüfungsende: 14:00 Uhr

## Hygiene:

Es besteht die Pflicht zum Tragen der **Mund-Nasen-Bedeckung** (OP- oder FFP2) auch während der Klausur.

Es ist in allen Fällen auf genügend Abstand (1,5 m) zu anderen zu achten.

Wenn Sie Symptome einer Atemwegserkrankung (insbesondere Husten, Erkältungssymptome, Fieber) aufweisen, dürfen Sie die Universität nach der aktuellen Corona-Bekämpfungsverordnung nicht betreten und können damit auch keine Präsenz-Prüfungen ablegen. Wenn die Symptome so akut am Prüfungstag selbst auftreten, dass eine Abmeldung zur Prüfung über PORTA nicht mehr möglich ist, ist ein Rücktritt von der Prüfung nun noch mit einem Attest möglich. Dieses muss unverzüglich beim zuständigen Prüfungsamt eingereicht werden.

Vor dem Einlass und nach dem Ende der Prüfungen ist das Außen-WC in der Nähe der Tennisplätze geöffnet.

Nachdem jeder Teilnehmende seinen Platz gefunden hat und während der Klausur selbst, stehen Toiletten im Hallenbereich zur Verfügung.

Der Besuch der Toilette ist beim Aufsichtspersonal anzuzeigen, welches die Wegeeinweisung vornimmt.

**Legitimation:**

Zur Identifikation und zum Zwecke der Nachverfolgbarkeit müssen Sie Ihre TUNIKA mit Sich führen. Beim Betreten der Halle müssen Sie diese auf das dafür bereitstehende Lesegeräte (am jeweiligen Check-Point) auflegen. In aller Regel wird ein/e Mitarbeiter/in des Faches zusätzlich die Anwesenheit auf einer Liste erfassen. Beachten Sie auch hierbei das Abstandsgebot.

**Offene Fragen:**

Sollten Sie noch Fragen zum Ablauf haben, die nichts mit dem Inhalt der Prüfung selbst zu tun haben, so wenden Sie Sich per Mail an [unisport@uni-trier.de](mailto:unisport@uni-trier.de). Vor und nach der Prüfung ist ein Mitarbeiter des uniSPORT-Teams vor Ort und kann auch telefonisch über die 0651 201 2520 erreicht werden.