

Begehbare Geologische Karte - Geologie zum Anfassen!

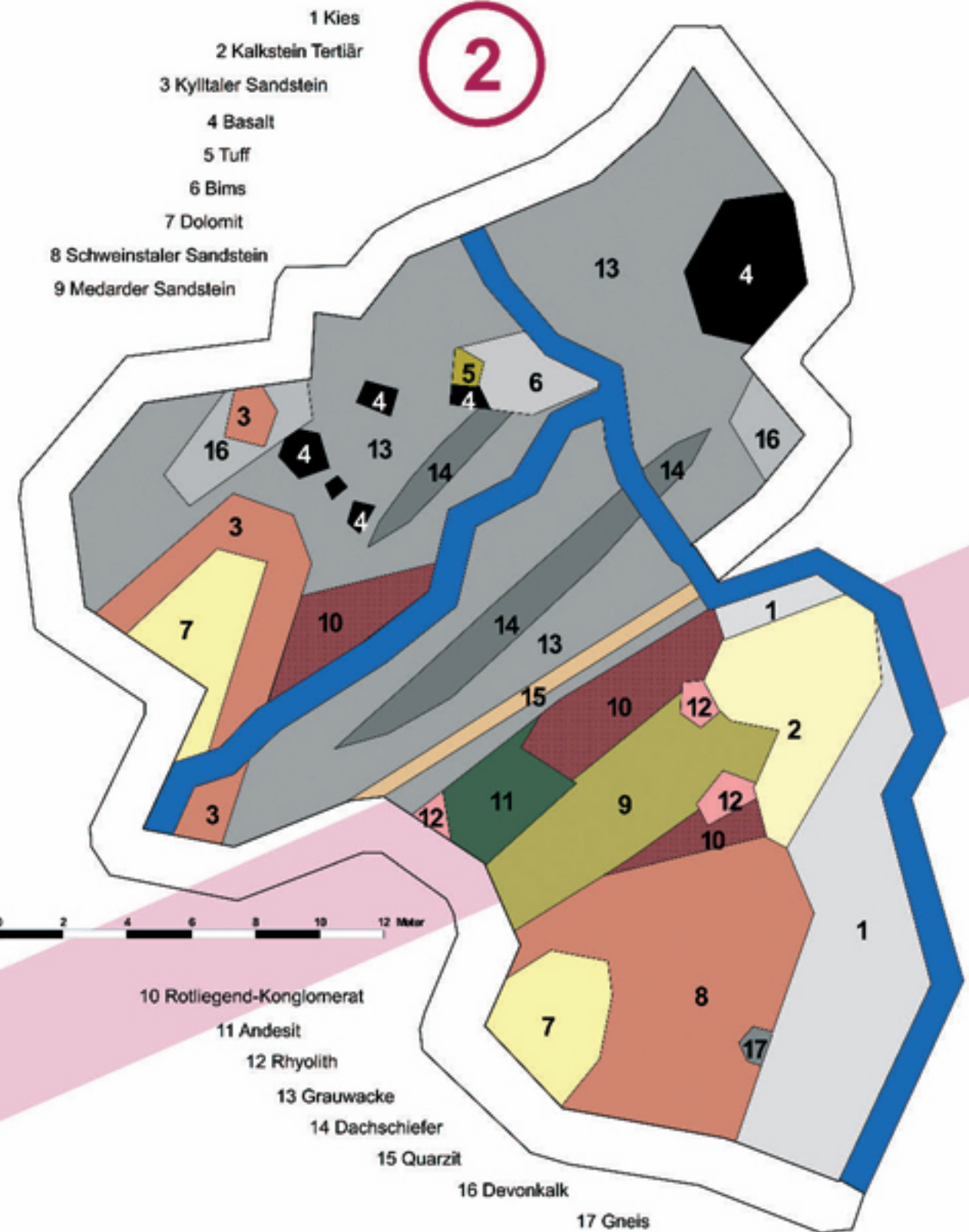
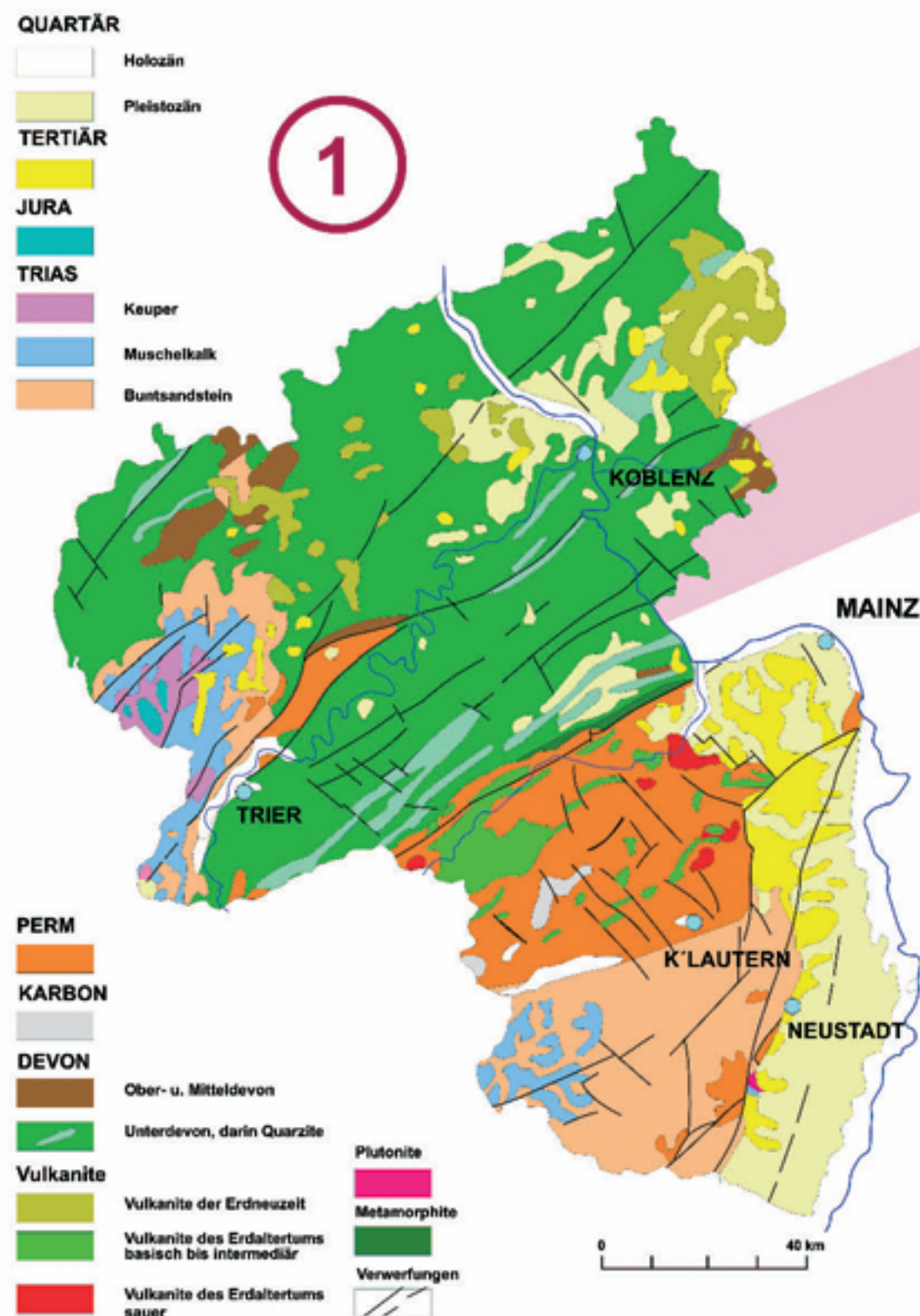
Gesteine ...

... sind im wahrsten Sinne des Wortes unsere Lebensgrundlage, denn sie bauen die Erdkruste, auf der wir leben, auf.

- Sie formen die Landschaft,
- sind Ausgangsmaterial für die Böden, die uns mit Nahrung versorgen,
- sie enthalten das lebensnotwendige Grundwasser und
- liefern wichtige mineralische Rohstoffe für alle Lebensbereiche.

Die Kenntnis darüber, wo bestimmte Gesteine auftreten, ist deshalb äußerst wichtig. Daher werden die Gesteine und ihre Verteilung von Geologen untersucht und kartiert. Die Ergebnisse werden u.a. in Geologischen Karten festgehalten. Diese vermitteln ein vollständiges Bild von der Vielfalt, Zusammensetzung und Verbreitung der Gesteinsschichten. In einer Legende werden diese Einheiten in der zeitlichen Abfolge ihrer Entstehung farblich unterschiedlich dargestellt.

In Rheinland-Pfalz erfolgt die Herausgabe der amtlichen geologischen Karten durch das Landesamt für Geologie und Bergbau in Mainz.



Das Projekt ...

... "Begehbare Geologische Karte" basiert auf einer Geologischen Übersichtskarte von Rheinland-Pfalz (1). Nach Auswahl der für das Projekt geeigneten lokalen Gesteinsarten - die Gesteine müssen dauerhaft und widerstandsfähig gegen Witterungseinflüsse sein - wurde aus der Karte ein stark vereinfachtes Modell entwickelt (2). Dieses diente als Grundlage für die Projektplanung. Die Gestaltung der Begehbaren Geologischen Karte (3) erfolgte dann aus den original in Rheinland-Pfalz vorkommenden Gesteinen der jeweiligen geologischen Einheiten. Sie sind trotz der Vereinfachung maßstabsgerecht dargestellt. Die Flussläufe von Rhein und Mosel sind als begehbare und befahrbare Wege ausgeführt. Größere Landschaftsräume, wie z.B. Oberrheingraben und Rheinisches Schiefergebirge, sind durch Höhenstufen voneinander abgegrenzt. Die Höhenstufen können als zwanglose Sitzgelegenheit genutzt werden. Die Abmessungen betragen etwa 37 x 27 Meter. Weitere Erläuterungen im Internet: <http://www.uni-trier.de/BegehbareGeolKarteRLP>



Begeh- und Begreifbar

Geologie zum Anfassen! Etwa 550 Millionen Jahre alt sind die ältesten Gesteine, die in Rheinland-Pfalz an der Erdoberfläche vorkommen. Im Verlauf der Erdgeschichte bildeten sich gänzlich verschiedene Gesteinsarten - Tonschiefer, Sandsteine und Quarzite aus Meeresablagerungen, Kalksteine aus Korallenriffen, Andesite und Rhyolithe als vulkanische Bildungen, Sande und Kiese aus Flussablagerungen und viele mehr. Ihre Vielfalt kann in der Begehbaren Geologischen Karte mit allen Sinnen erfahren werden. Eventuell erkennen Sie das ein oder andere Gestein wieder - von Fensterbank, Mauerstein, Dach oder Gartenskulptur zuhause. Betrachten Sie die steinerne Vielfalt einmal mit anderen Augen und Sie werden bei Ihrem nächsten Spaziergang durch die Natur vielleicht bewusster auf die Gesteine achten - als unverzichtbare Architekten unserer Landschaft und Grundlage unseres täglichen Lebens.

Dieses Projekt wurde finanziell gefördert und unterstützt durch:

Land Rheinland-Pfalz durch das Ministerium für Wirtschaft, Verkehr, Landwirtschaft und Weinbau
 Landesgartenschau Trier 2004
 Universität Trier
 Stadt Trier
 Entwicklungsgesellschaft Petriberg
 Nikolaus-Koch-Stiftung Trier

Projektidee und Vorkonzept: Dr. Friedrich Häfner, Roger Lang, Landesamt für Geologie und Bergbau Rheinland-Pfalz
 Bauherren: Dr. Horst Baumann, Prof. Dr. Jean-Frank Wagner, Universität Trier
 Planung: Ernest & Partner Landschaftsarchitekten, Trier
 Ausführung: Schnorpfeil GmbH & Co. KG, Trier
 Entwurf & Gestaltung der Infotafeln: Roger Lang