

Detaillierte Bewertung dieser Präsentation:

- Allgemeine Kriterien::

- + gutes Seitenlayout und Navigationsstruktur
- + eigene Attribute berechnet
- + ausführliche Dokumentation und Quellenangabe
- + informative Begleittexte

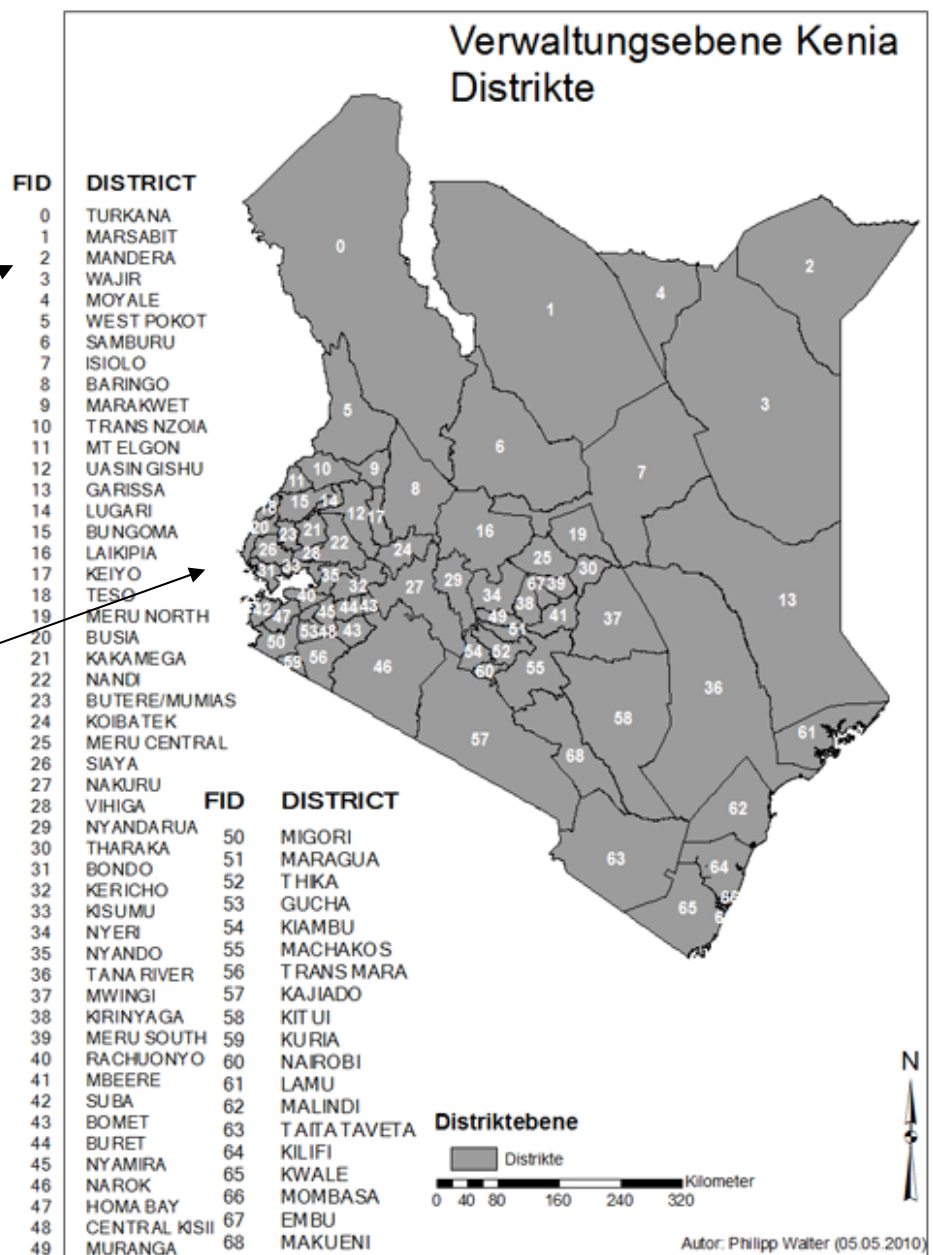
- + gute Auflösung der Karten gewählt
- + verschiedene Modellformen verwendet

- Layout sieht in Firefox und Internet Explorer leicht unterschiedlich aus

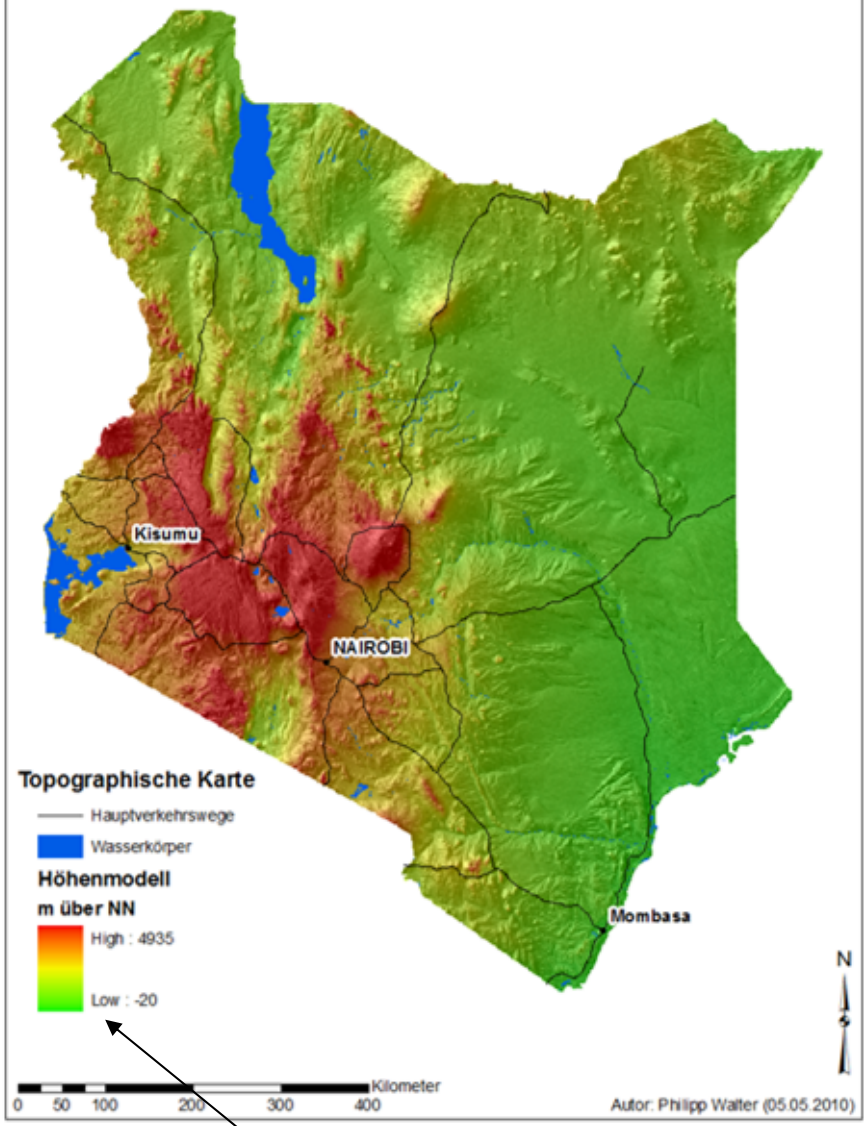
- Hinweise zu einzelnen Karten

Abkürzungserläuterung geht über Kartenrand hinaus.

In westlichen kleinräumigen Gebieten ist Beschriftung kaum zuzuordnen



Topographie Kenias



Englische
Bezeichnungen in
Legende;
Wichtigeres sollte
oben stehen

Landnutzung in Kenia

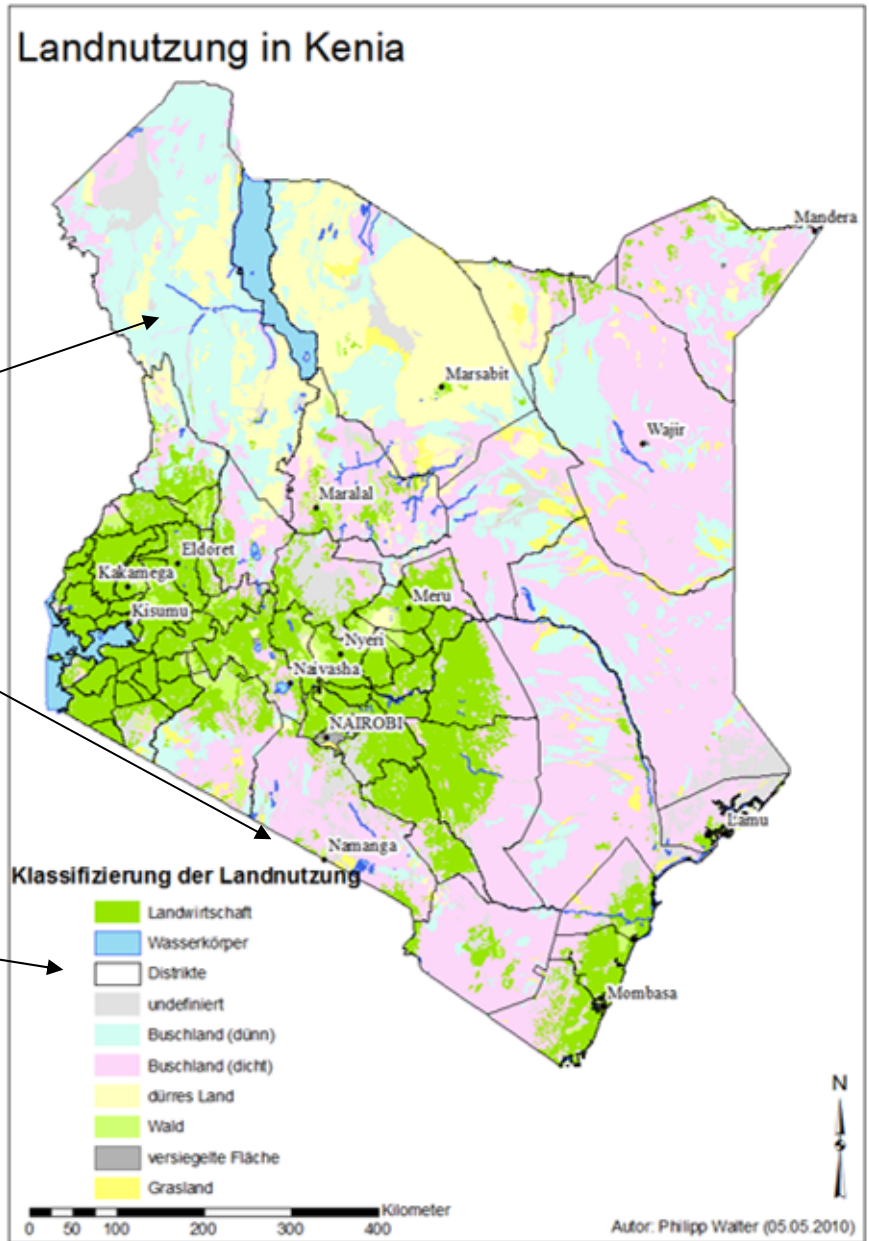
Dünne Außenlinie um Flächen verwenden

Assoziative Farben verwenden:
Vegetationselemente =
Grüntöne, Wasser =
blau usw.

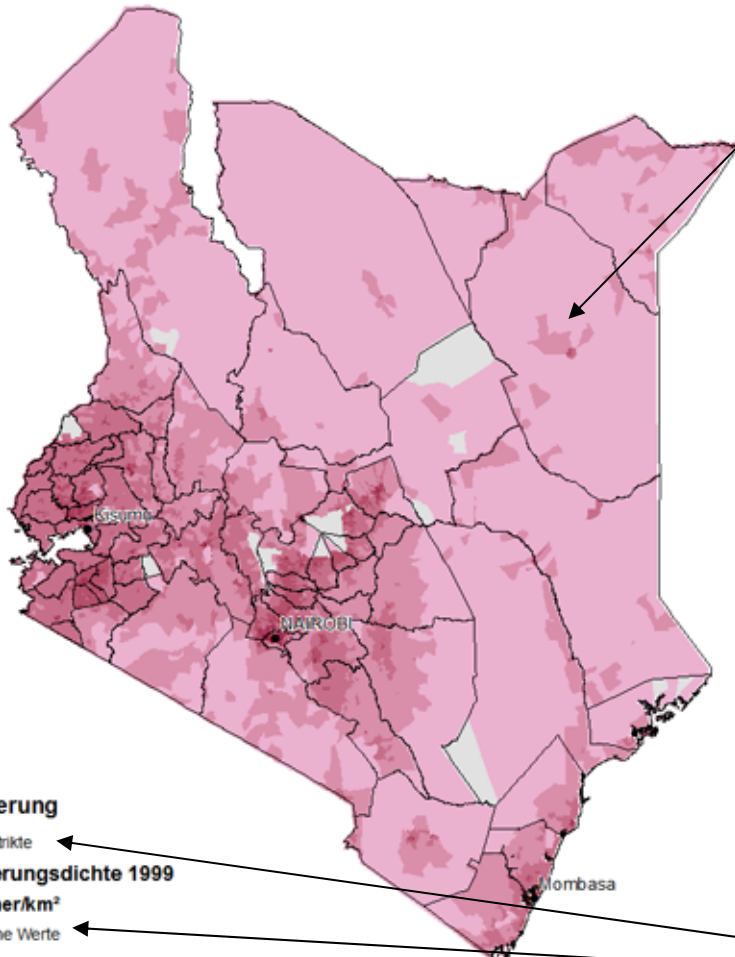
Legende und Karte
sollten sich nicht
berühren

„Distrikte“ gehört in der
Legende nicht
zwischen die
Landnutzungs-
kategorien

Legendenbereich ist
ziemlich gequetscht



Bevölkerungsdichte 1999



Bevölkerung

□ Distrikte

Bevölkerungsdichte 1999

Einwohner/km²

- keine Werte
- 1 - 10
- 11 - 100
- 101 - 500
- 501 - 1000
- 1001 - 5000
- 5001 - 90060

0 50 100 200 300 400 Kilometer

Autor: Philipp Walter (05.05.2010)

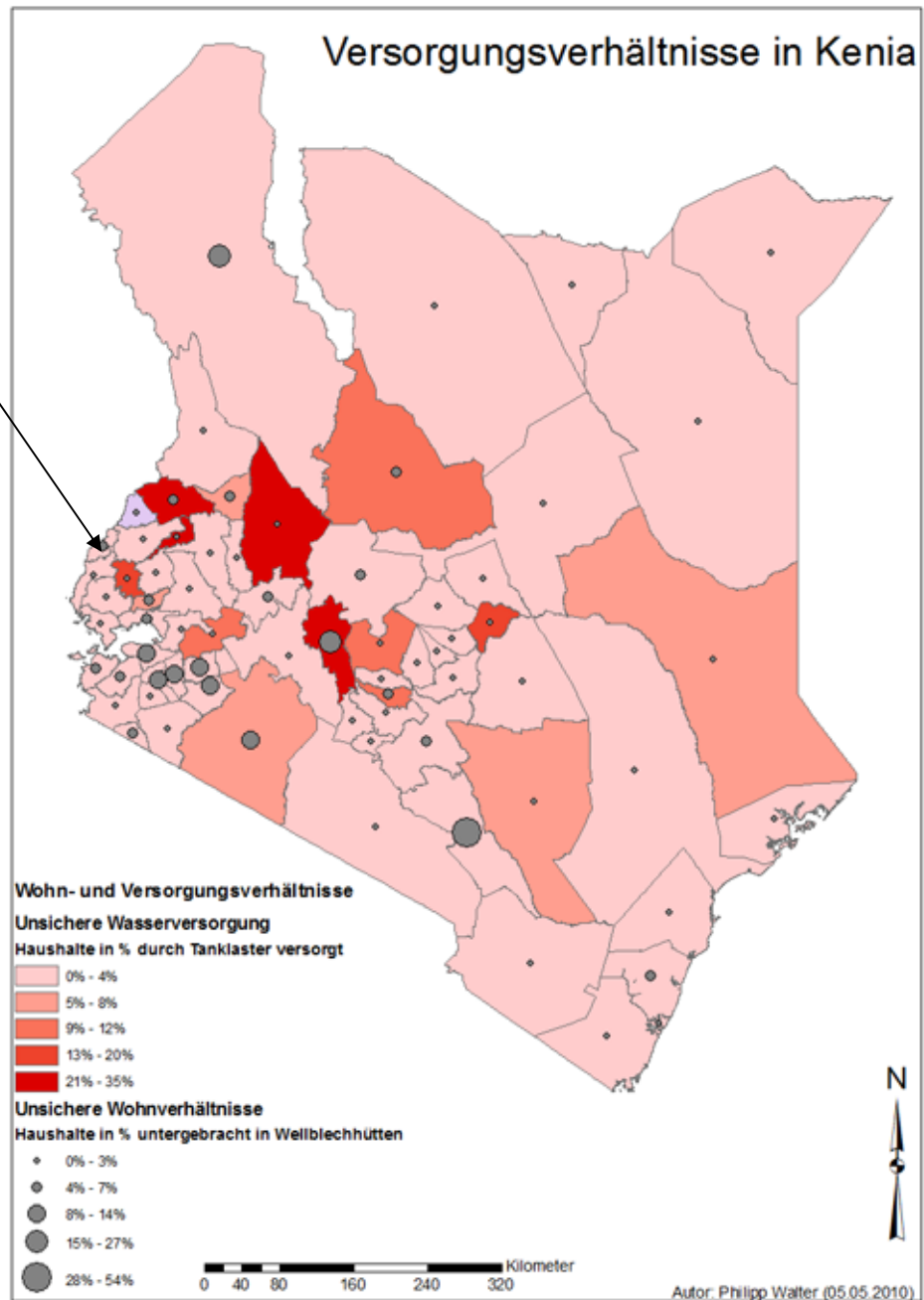
Um welche Bezugsflächen handelt es sich bei der Differenzierung innerhalb der Distrikte?

Distrikte sind unwichtig → Reihenfolge in Legende ganz unten, ebenso das „keine Angaben“-Feld unter die klassifizierten Werte

Versorgungsverhältnisse in Kenia

Farbe ist nicht in
Legende erläutert

Die Darstellung von
Relativwerten mit
unterschiedlich großen
Kreisen ist
problematisch:
Entweder Absolutwerte
nehmen und Kreise
wertproportional
darstellen oder
Relativwerte als
gestufte
Standortsignaturen
darstellen (alle Kreise
mit gleicher Größe,
Differenzierung durch
Helligkeitsreihe)



Hinweise gelten teilweise auch für andere Karten, Erläuterung nur an einem Beispiel!