

ABC-Lehramt:
Assessment, Beratung und Coaching zu
Eignung & Neigung für den Beruf Lehrer/in



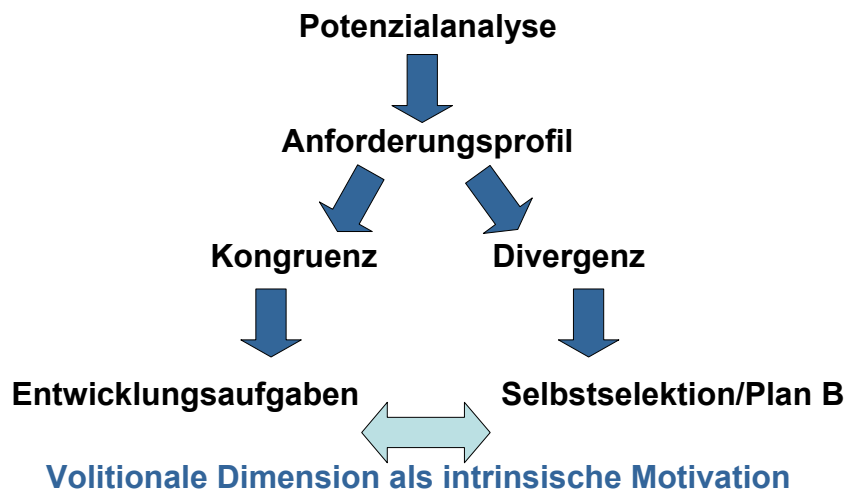
Gliederung

- Kontext & Fragestellung
- Stichproben & Datenerhebung
- Erste Ergebnisse
- Perspektiven

Fragestellung

- **Wie können Interventionen in der Lehrerbildung zur Klärung der Berufseignung und Berufsmotivation (Neigung) beitragen?**

Eignungs- und Neigungsreflexion für den Lehrberuf durch (Self-) Assessments & Beratung im Studium



Lehrerbildung

- **Wissen über Anforderungsprofil vermitteln**
- **Lehr-Lern-Arrangements zur Klärung von E & N**
- **Selbsteinschätzung mit Fremdeinschätzung ergänzen**
- **Beratung anbieten**
- ...

Lehrerbildungsforschung

- **Interventionsforschung**
- **Instrumente entwickeln, erproben und evaluieren**
- **Studieneingangsvoraussetzungen erheben**
- **Beliefs erfassen**
- **Standards**
- ...

Konsequenz: Kreative Ansätze...

- **2003: Entwicklung eines Fragebogens: Reflexionshilfe & Erhebungsinstrument**
- **2004: Pilotseminar mit AC-Übungen zu sozialen und personalen Kompetenzen**
- **Zwischenbilanz:**
 - hoher Zeit- und Arbeitsaufwand bei geringer Durchlaufquote
 - sehr gute Seminarevaluation → Nachfrage
 - erprobter Persönlichkeitstest fehlt
- **Thematisch-methodischer Pflicht-Block zu E & N im Einführungsseminar: FB, Theorie & Übungen**
- **seit 2005 FB optional in Einführung**
- **2005: Assessmentseminar mit BIP**

Stichproben

	EIS	TAC
Lehrveranstaltung	Einführung in die Bildungswissenschaften	Lehrer/in werden? Berufswahl auf dem Prüfstand (2 Gruppen)
Kontext	Lehramts-Studium an Uni Trier; ca. 14.000 Studierende, 16 % Lehramt; GY & RS; 15 Fächer; vorwiegend Geistes- und Sozialwissenschaften	
Dauer	Tagesveranstaltung (ca. 2 Std)	Semester (2 SWS),
Teilnahme freiwillig?	Wahlpflichtangebot (1 von 5)	Wahlpflichtangebot (1 von 12)
Erhebungszeitraum	2005 - 2007	SoSe 2005
Stichprobengröße	N = 532	N = 54

Einführung in die Bildungswissenschaften (EIS)

- Fragebogen (24 Fragenkomplexe; ca. 40 Minuten)
- Anschließend Diskussion zu Eignung & Neigung
- Verweis auf individuelle Beratung in Sprechstunde & cct-germany

Fragebogen

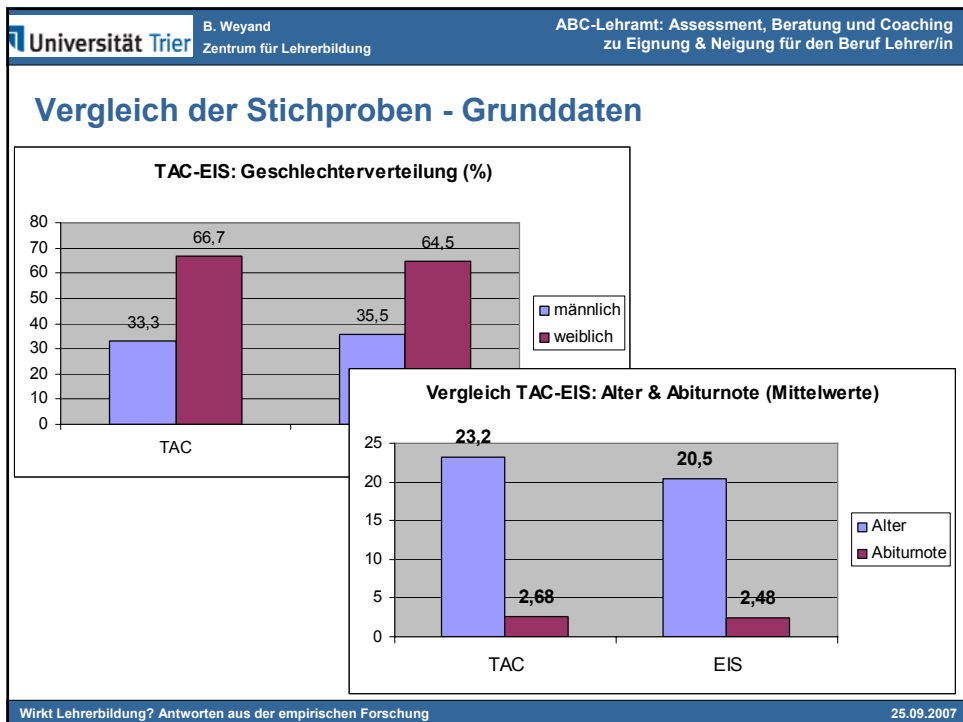
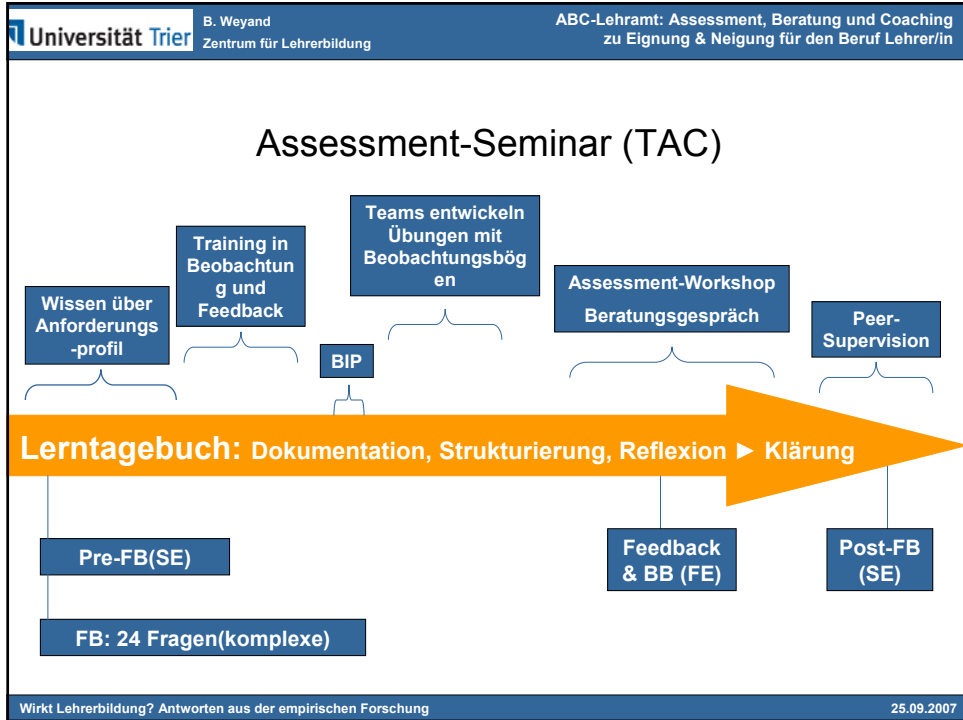
- Grunddaten (Alter, Geschlecht, Abiturnote)
- Wie sicher sind Sie in der Wahl? (Neigung)
- Fragen zur Motivation
- Wie sicher sind Sie bzgl. Ihrer Eignung?
- Beratung?
- Zulassungsbeschränkung? Kriterien?
- Gute/schlechte LehrerInnen...
- Wichtigste Kompetenzen?

- | | |
|---|---|
| <ul style="list-style-type: none"> • Konfliktfähigkeit • Teamfähigkeit • Geduld • Autorität • Kompetenz zur Selbstbeurteilung • Reflektionsfähigkeit • Kommunikationsfähigkeit • Humor • Leitungskompetenz • Breites, umfassendes Expertenwissen • Planung und Gestaltung von Lehr-Lern-Prozessen • Selbstbewusstsein/Ich-Stärke • Pädagogisch – psychologische Grundbildung • Bewältigung von Disziplinproblemen | <ul style="list-style-type: none"> • Medienkompetenz • Erkennen/Beurteilen von Leistungen/Potentialen/Störungen • Kreativität • Methoden beherrschen • Zuneigung zu Kindern und Jugendlichen • Emotionale Stabilität/Ausgeglichenheit • Gerechtigkeit • Empathie/Einfühlungsvermögen • Fachlich vernetztes Denken • Beratungskompetenz • Toleranz • Erfassen komplexer Situationen • Flexibilität • Verantwortungsbewusstsein • Kontaktfähigkeit |
|---|---|

Für eine gute Lehrperson ist...	Un-wichtig	Wenig Wichtig	Ziemlich Wichtig	Sehr Wichtig	Unver-zichtbar
---------------------------------	------------	---------------	------------------	--------------	----------------

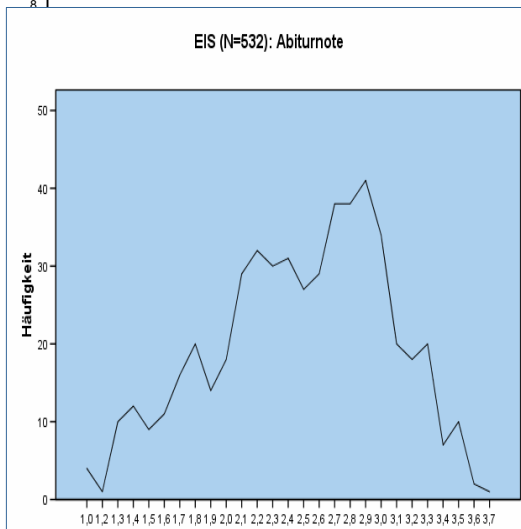
Wie ausgeprägt ist folgende Eigenschaft/Kompetenz zur Zeit bei Ihnen?	Gar nicht ausgeprägt	Wenig ausgeprägt	Mittel ausgeprägt	Gut ausgeprägt	Sehr Gut ausgeprägt
---	----------------------	------------------	-------------------	----------------	---------------------

Was würden Sie sagen? ...	Hat man oder hat man nicht (nicht erlernbar)	Muss man erlernen/sich erarbeiten	Kommt mit der Zeit/Erfahrung von selbst
------------------------------	--	-----------------------------------	---



Abiturnote

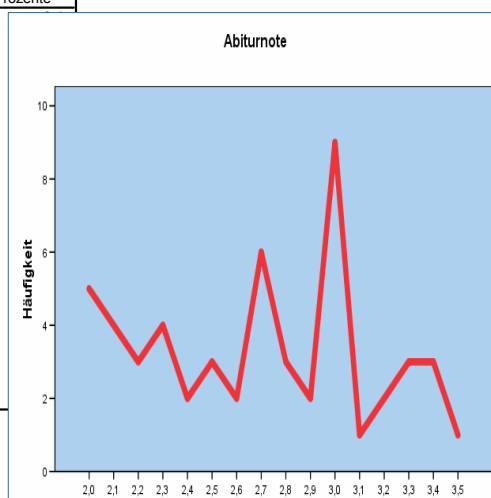
		Häufigkeit	Prozent	Gültige Prozente	Kumulierte Prozente
Gültig	1,0	4	,8	,8	,8
	1,2	1	,2	,2	,2
	1,3	10	1,9	1,9	1,9
	1,4	12	2,3	2,3	2,3
	1,5	9	1,7	1,7	1,7
	1,6	11	2,1	2,1	2,1
	1,7	16	3,0	3,1	3,1
	1,8	20	3,8	3,8	3,8
	1,9	14	2,6	2,7	2,7
	2,0	18	3,4	3,4	3,4
	2,1	29	5,5	5,6	5,6
	2,2	32	6,0	6,1	6,1
	2,3	30	5,6	5,7	5,7
	2,4	31	5,8	5,9	5,9
	2,5	27	5,1	5,2	5,2
	2,6	29	5,5	5,6	5,6
	2,7	38	7,1	7,3	7,3
	2,8	38	7,1	7,3	7,3
	2,9	41	7,7	7,9	7,9
	3,0	34	6,4	6,5	6,5
	3,1	20	3,8	3,8	3,8
	3,2	18	3,4	3,4	3,4
	3,3	20	3,8	3,8	3,8
	3,4	7	1,3	1,3	1,3
	3,5	10	1,9	1,9	1,9
	3,6	2	,4	,4	,4
	3,7	1	,2	,2	,2
	Gesamt	522	98,1	100,0	
Fehlend	System	10	1,9		
Gesamt		532	100,0		



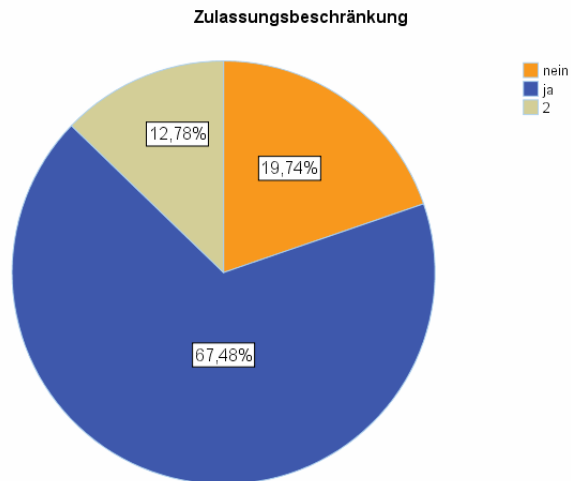
Abiturnote

		Häufigkeit	Prozent	Gültige Prozente	Kumulierte Prozente
Gültig	2,0	5	9,3	9,4	9,4
	2,1	4	7,4	7,5	7,5
	2,2	3	5,6	5,7	5,7
	2,3	4	7,4	7,5	7,5
	2,4	2	3,7	3,8	3,8
	2,5	3	5,6	5,7	5,7
	2,6	2	3,7	3,8	3,8
	2,7	6	11,1	11,3	11,3
	2,8	3	5,6	5,7	5,7
	2,9	2	3,7	3,8	3,8
	3,0	9	16,7	17,0	17,0
	3,1	1	1,9	1,9	1,9
	3,2	2	3,7	3,8	3,8
	3,3	3	5,6	5,7	5,7
	3,4	3	5,6	5,7	5,7
	3,5	1	1,9	1,9	1,9
	Gesamt	53	98,1	100,0	
Fehlend	System	1	1,9		
Gesamt		54	100,0		

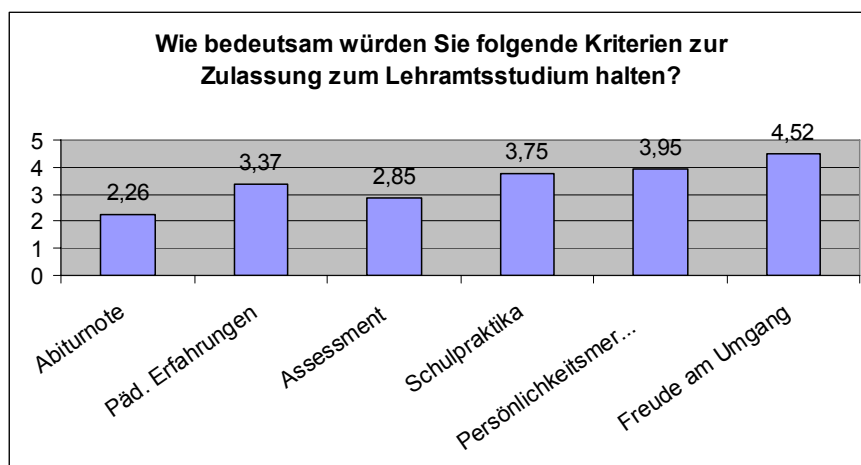
TAC: Abiturnote

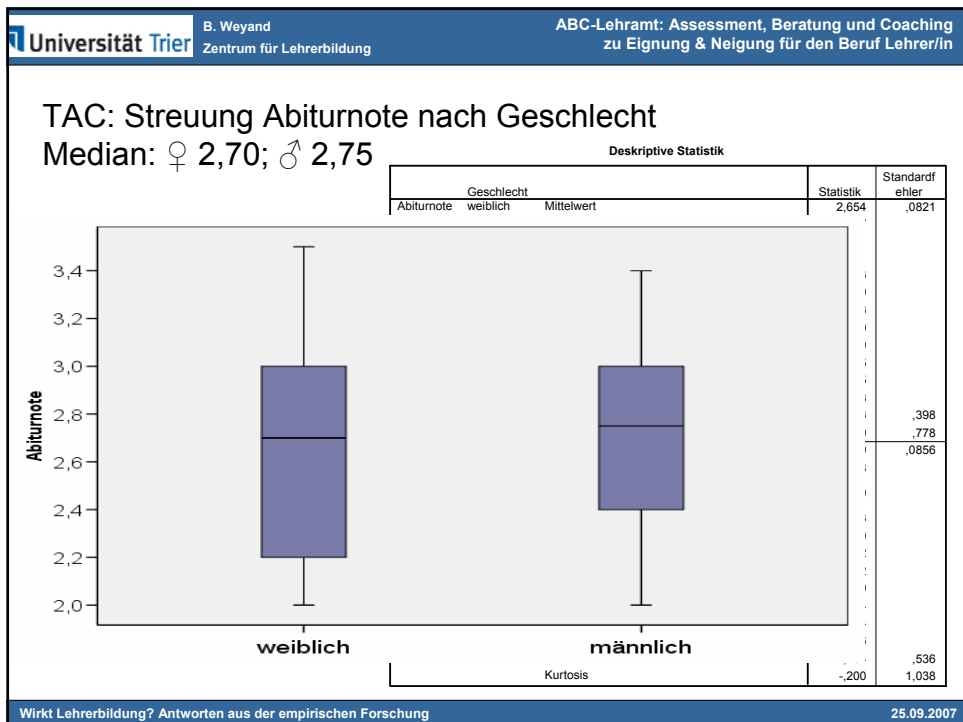
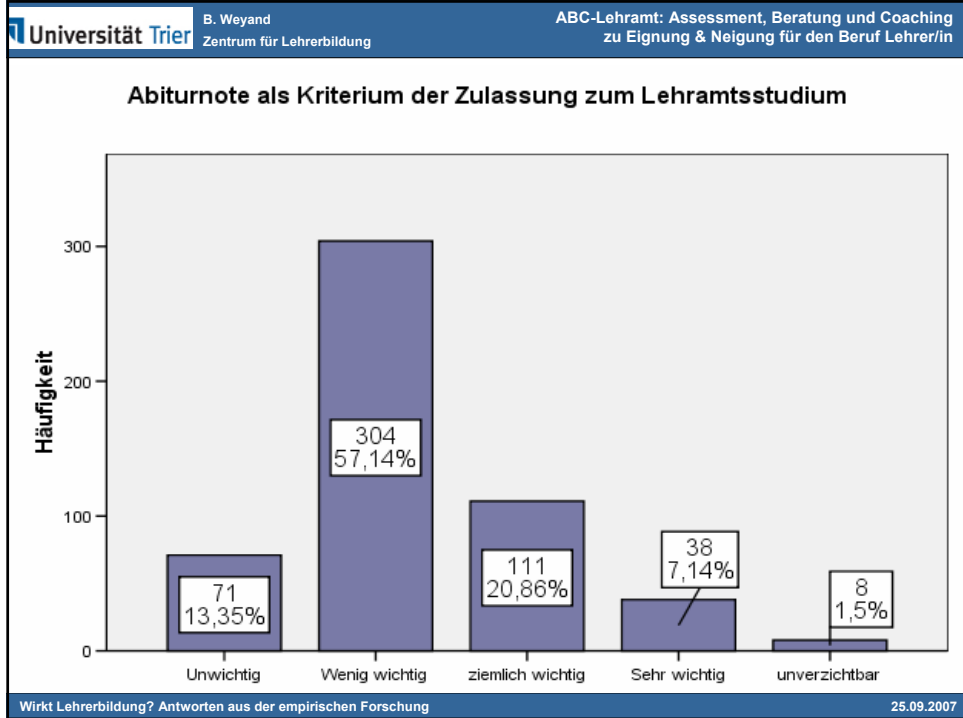


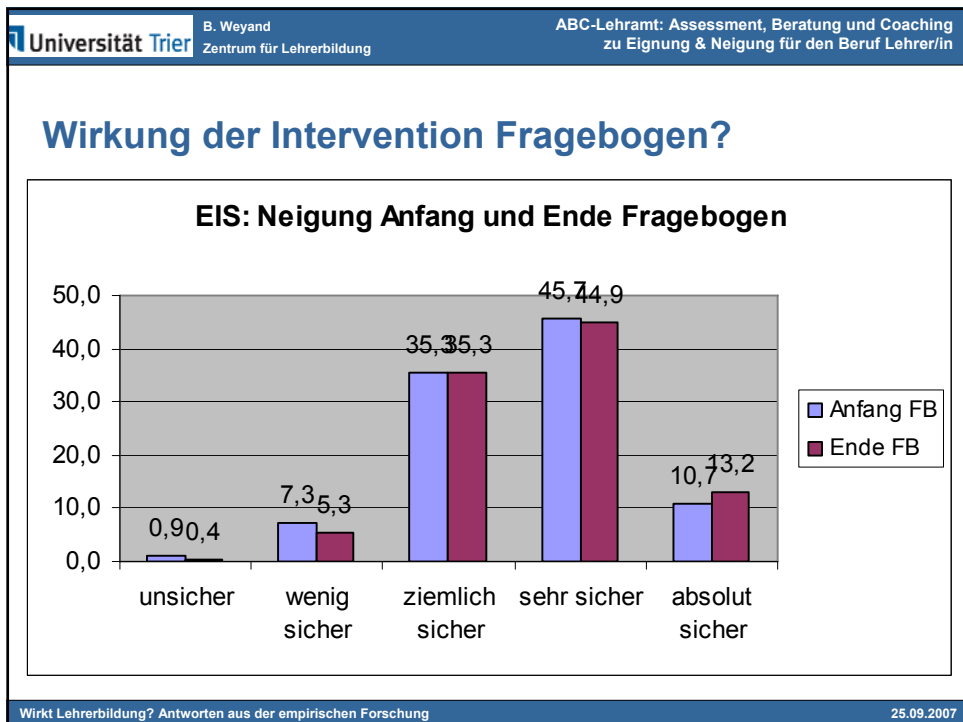
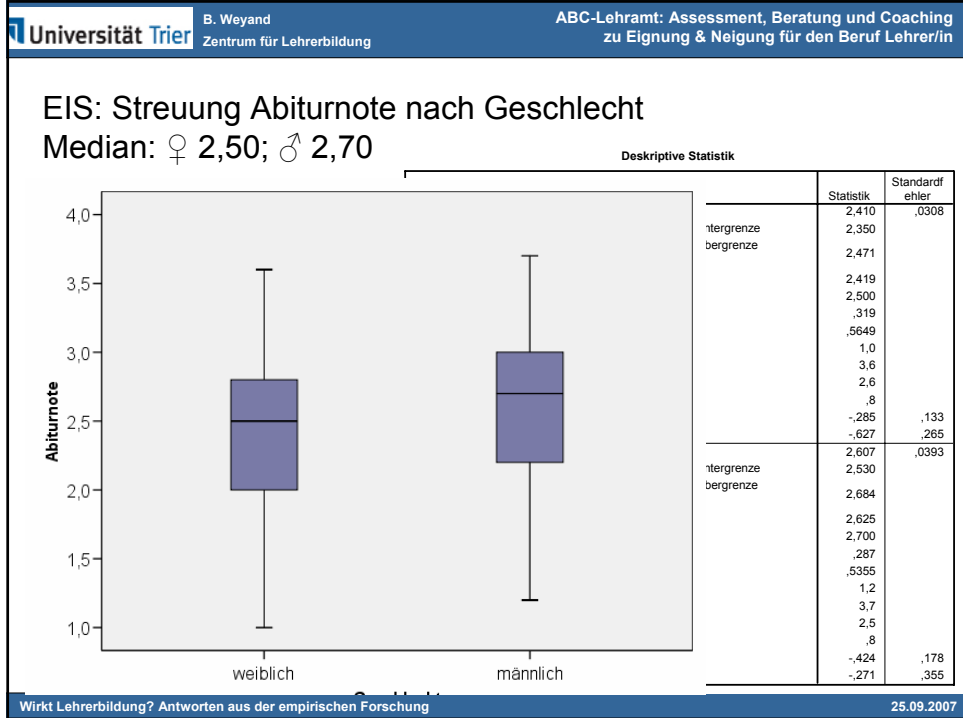
EIS: Halten Sie eine Zulassungsbeschränkung im Lehramt für sinnvoll?



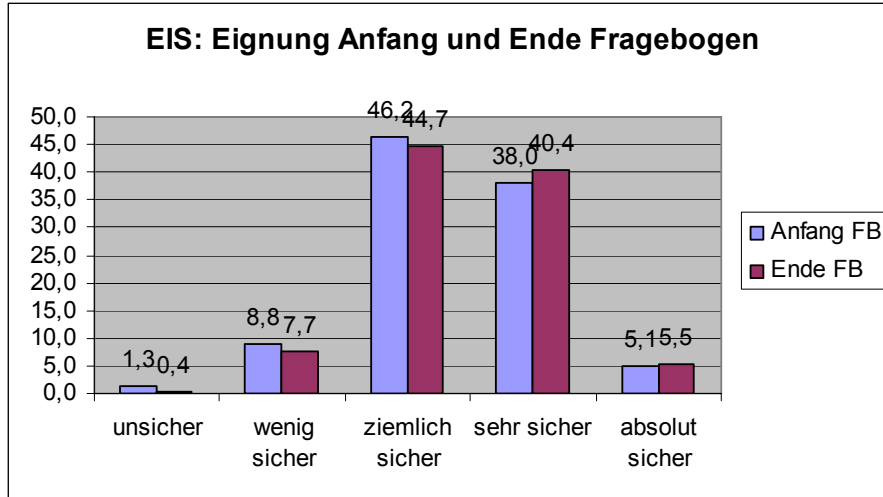
Kriterien zur Zulassung zum LA-Studium (N=532)



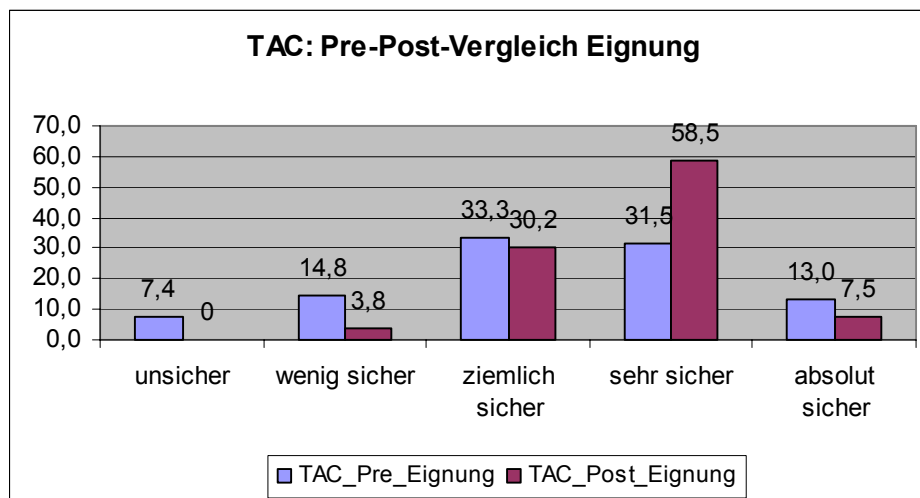




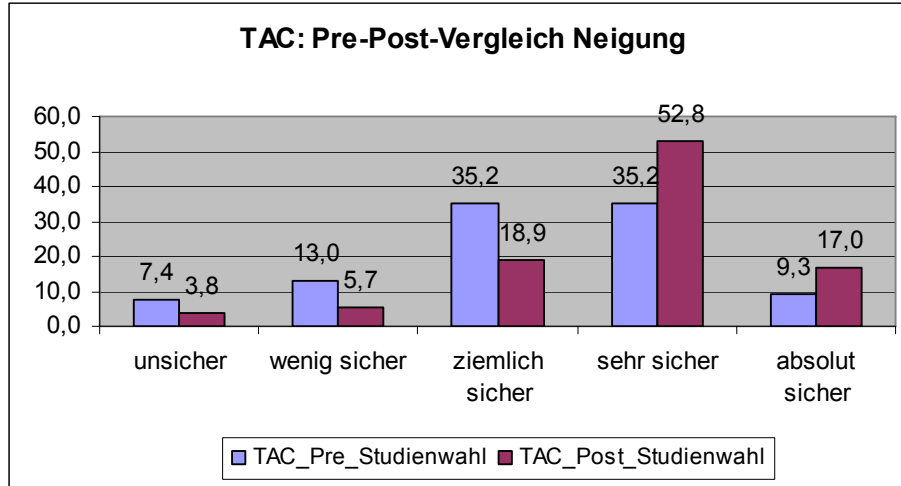
Wirkung der Intervention Fragebogen?



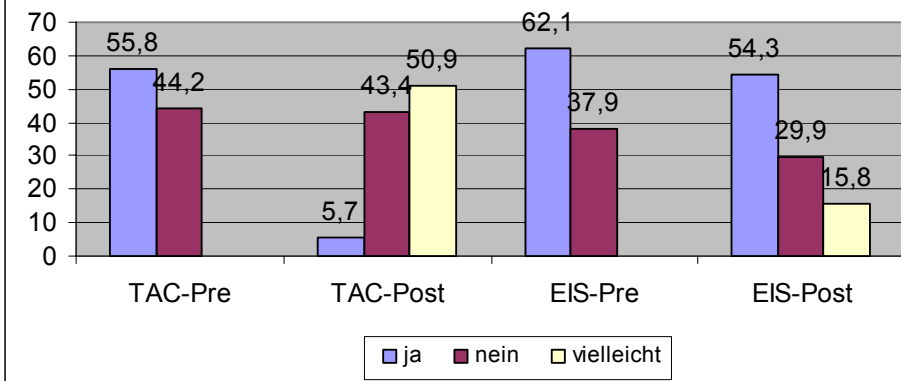
Wirkung der Intervention Seminar?



Wirkung der Intervention Seminar?

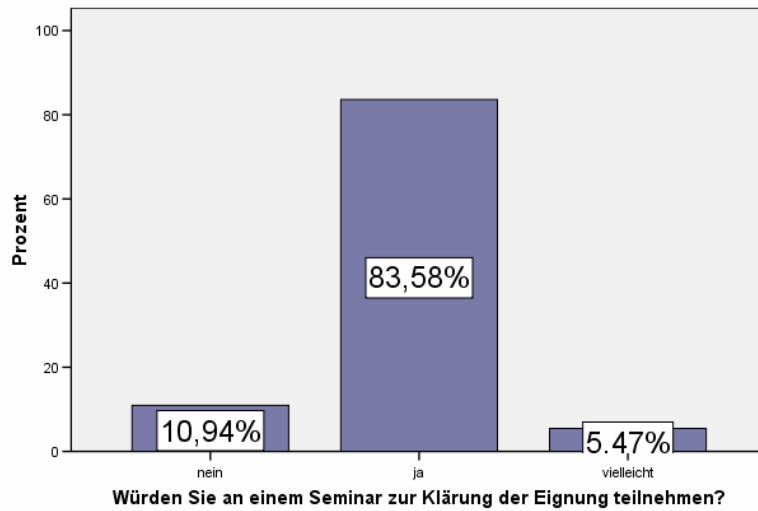


Wünschen Sie sich eine (weitere) Beratung bzgl. Ihrer Berufswahlentscheidung?

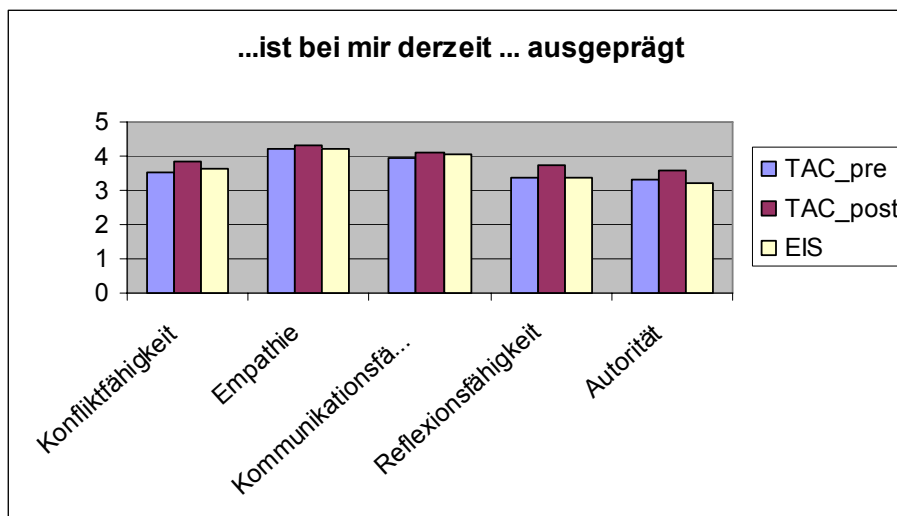


Sensibilisierung? Reflexiver Prozess?

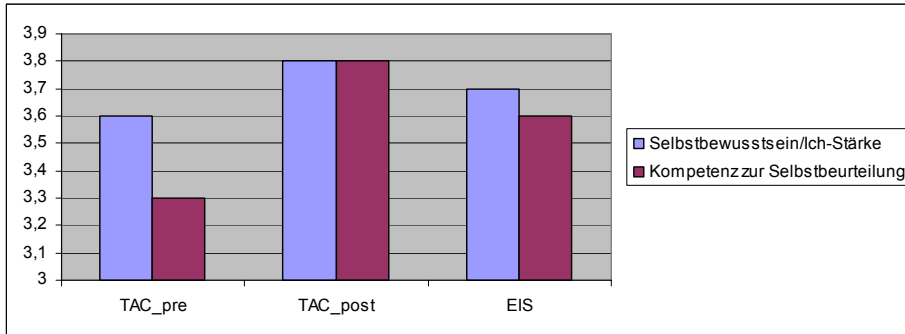
Bereitschaft zum Assessment? (EIS, N = 532)



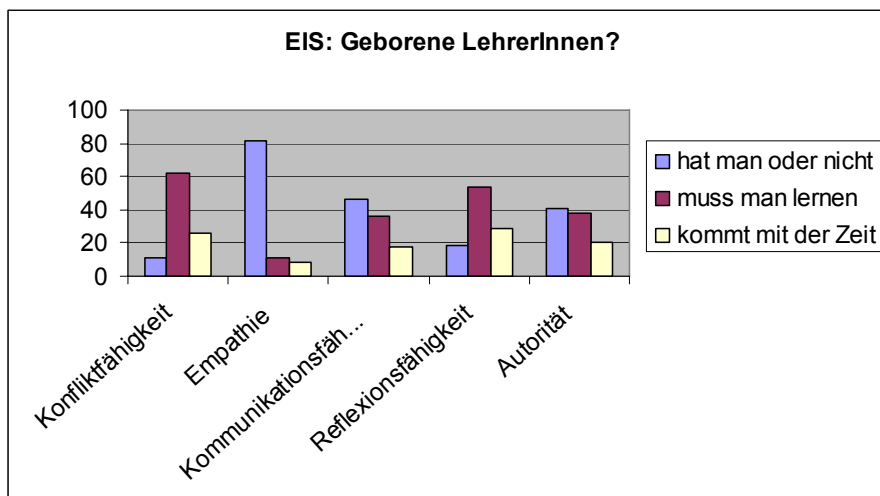
Mittelwerte (Skala: gar nicht, wenig, mittel, gut, sehr gut)



Selbst (ein/unter/über) schätzung?



Beliefs...



Universität Trier B. Weyand Zentrum für Lehrerbildung ABC-Lehramt: Assessment, Beratung und Coaching zu Eignung & Neigung für den Beruf Lehrer/in

Lehrerbildung als Persönlichkeitsbildung

unbewusste Inkompetenz bewusste Inkompetenz
unbewusste Kompetenz bewusste Kompetenz

Wirkt Lehrerbildung? Antworten aus der empirischen Forschung 25.09.2007

Universität Trier B. Weyand Zentrum für Lehrerbildung ABC-Lehramt: Assessment, Beratung und Coaching zu Eignung & Neigung für den Beruf Lehrer/in

Zufriedenheit mit TAC

Statistiken

		wie zufrieden sind Sie insgesamt mit dem TAC	zufrieden mit den Informationen über die wichtigsten Kompetenzen	zufrieden mit dem BIP	zufrieden mit dem Workshop	zufrieden mit dem Gespräch BIP	zufrieden mit der kollegialen Supervision	weitere Beratung gewünscht
N	Gültig	52	53	53	52	53	48	53
	Fehlend	1	0	0	1	0	5	0
Mittelwert		3,25	3,47	3,17	3,23	3,47	2,96	2,38
Standardabweichung		,622	,608	,753	,731	,541	,713	,596
Minimum		2	2	1	1	2	2	1
Maximum		4	4	4	4	4	4	3

TAC_Post: Zufriedenheit mit Interventionen (%)

	TAC gesamt	Informationen	BIP	Workshop	Gespräch	Kollegiale
mäßig	9,4	5,7	15,1	11,3	1,9	24,5
ziemlich	54,7	41,5	47,2	47,2	49,1	45,3
sehr	34	42,8	35,8	37,7	49,1	20,8

Wirkt Lehrerbildung? Antworten aus der empirischen Forschung 25.09.2007

ABC-Lehramt: Assessment, Beratung & Coaching

	Assessment	Beratung	Coaching
Angebote/ Interventionen	BIP (Bochumer Inventar zur berufsbezogenen Persönlichkeitsbeschreibung) Assessment-Seminar (TAC) Assessment-workshop	Sprechstunde Gruppenberatung BIP cct-germany	Fortbildung Coaching (peers, individuell etc.) Cct-germany
Adressaten	Lehramtsstudierende (Studienbeginn)	Lehramtsstudierende	"praktikumsbetreuende Personen"
Ziele	Potenzialanalyse Selbst- und Fremdeinschätzung	Laufbahnberatung Lern- und Entwicklungsaufgaben Alternativen	Beobachtungs-, Beurteilungs- und Beratungskompetenz Kriterien, Standards Supervision
Forschung	FB, Essays und Lerntagebücher seit 2004 BIP seit 2005	BIP seit 4/2007	Evaluation ab 10/2007

→ **Drittmittelprojekt seit 09/2007**

Einsatz des BIP

seit 2005



ab 10/2007 Einsatz in EIS



als Indikator für
Beratungsgespräch?
Alternativen?

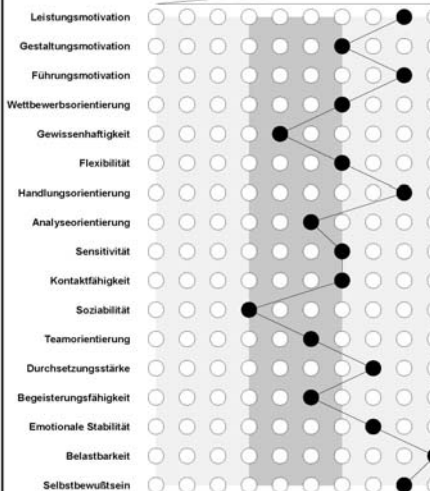


seit 2007 Kooperation zum BIP
mit C. Kraler (Uni Innsbruck)

Bochumer Inventar zur berufsbezogenen Persönlichkeitsbeschreibung BIP

Vergleichsgruppe: Berufstätige Fach- und Führungskräfte

Herr Max Mustermann



Profilblatt (Produkt & Instrument)

- als individuelle Potenzialanalyse
- als Ansatz/Basis für Beratung/Coaching
- als differenzierter Indikator für Entwicklungsaufgaben
- als konstruktiver Indikator für alternative Überlegungen

Implikationen für die Lehrerbildung

- Beratungs- und Coachingangebote
- Hochschuldidaktik, Assessments (Ressourcen!)
- Rekrutierung (Imagekampagnen)

Perspektiven für die weitere Forschung

- Datenanalyse und Interpretation (FB & BIP, LTBs & Essays)
- Größere Stichprobe zur Normierung des BIP
- Idealnorm zum BIP generieren
- Assessment weiterentwickeln (Standardisieren und ökonomisieren)
- Verknüpfung mit Evaluation der LB in RLP
- Projekt!

Fragestellung

- **Wie können Interventionen in der Lehrerbildung zur Klärung der Berufseignung und Berufsmotivation (Neigung) beitragen?**

**Vielen Dank für Ihre
Aufmerksamkeit!**

**Fragen?
Anmerkungen!**

weyandb@uni-trier.de

www.zfl.uni-trier.de