

Zur Typologie berufsbezogener Persönlichkeitsbeschreibungen von Lehramtsstudierenden

Pädagogische Professionalität
70. Tagung der AEPF
10.–12.09.2007
Leuphana Universität Lüneburg

Gliederung

- **Kontext**
- **Fragestellung**
- **Datenerhebung**
- **Erste Ergebnisse**
- **Implikationen & Perspektiven**

Kontext

Strukturell:

- Kooperation Innsbruck – Trier
- work in progress

Thematisch:

- (universitäre) Lehrerbildung
- Eignung und Neigung für den Lehrberuf
 - Self Assessments
 - Ressourcenorientierter & reflexiver Ansatz
- Wissen über Lehramtsstudierende

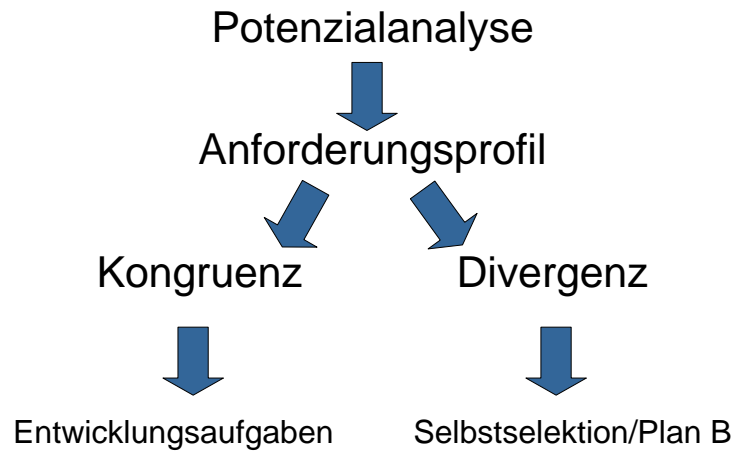
BIP – Bochumer Inventar zur berufsbezogenen Persönlichkeitsbeschreibung

Prämisse „person-job-fits“:

Eine Person ist in ihrem Tätigkeitsfeld vor allem dann erfolgreich und zufrieden, wenn die gewählten Aufgaben und das berufliche Umfeld möglichst kompatibel mit der ihr eigenen Motiv- und Wertestruktur sind und so den beruflichen Verhaltensanforderungen in kompetenter Weise entsprochen werden kann.

(vgl. Hossiep & Paschen 2003, S. 9)

Eignungs- und Neigungsreflexion für den Lehrberuf durch Self Assessments



BIP – Bochumer Inventar zur berufsbezogenen Persönlichkeitsbeschreibung

- „Ziel des BIP ist die standardisierte Erfassung des Selbstbildes eines Testkandidaten in Hinblick auf relevante Beschreibungsdimensionen aus dem Berufsleben.“ (Hossiep & Paschen, 1998)
- Mit 251 Items werden 14 Persönlichkeitseigenschaften/Dimensionen erhoben, die 4 Bereichen zugeordnet sind (2003)

BIP – Dimensionen



Fragestellung

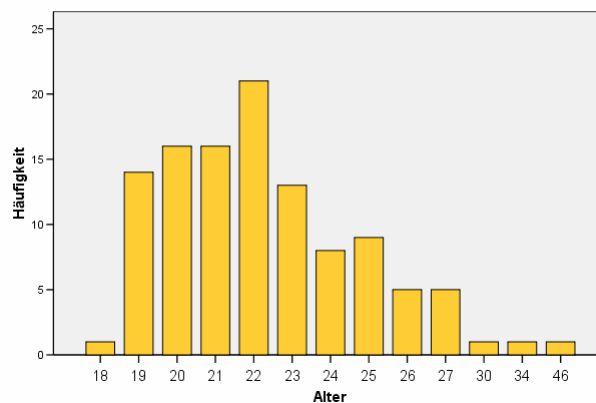
- **Lassen sich bei Lehramtsstudierenden typologisierbare berufsbezogene Persönlichkeitsmuster identifizieren?**

Stichprobe

- Trier ($t = 2005$): 56 Lehramtsstudierende im 2. bis 7. Semester
- Innsbruck ($t = 2006$) t : 55 Lehramtsstudierende im ersten Semester
- Gesamtstichprobe $N = 111$
- Lehrämter: HS, RS, GY (Sek 1 & Sek 2)
- 18 Fächer

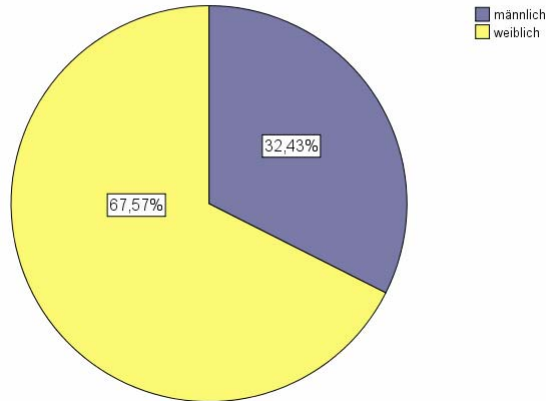
Alter

	N	Minimum	Maximum	Mittelwert	Standardabweichung
Alter	111	18	46	22,46	3,456
Gültige Werte (Listenweise)	111				



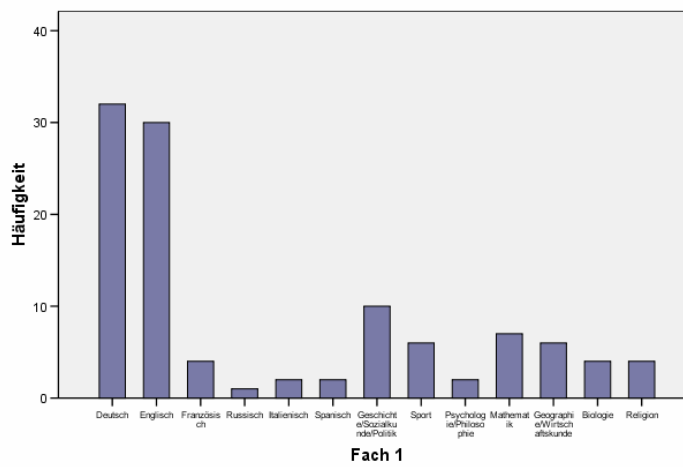
Geschlecht

		Häufigkeit	Prozent	Gültige Prozente	Kumulierte Prozente
Gültig	männlich	36	32,4	32,4	32,4
	weiblich	75	67,6	67,6	100,0
Gesamt		111	100,0	100,0	

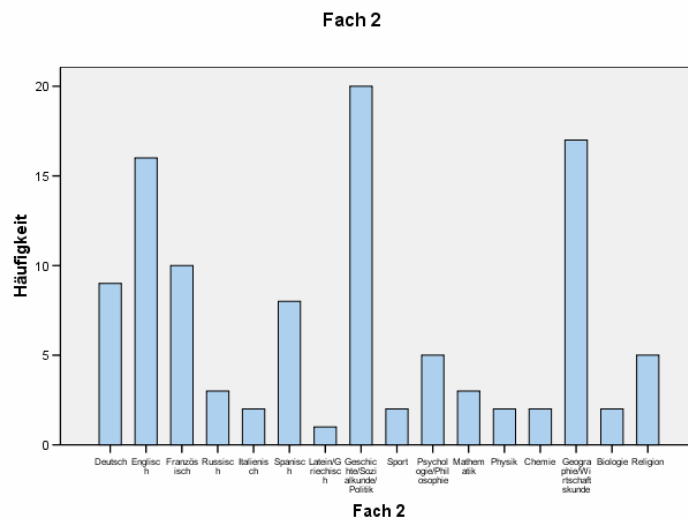


Stichprobe: Verteilung über Fächer

Fach 1



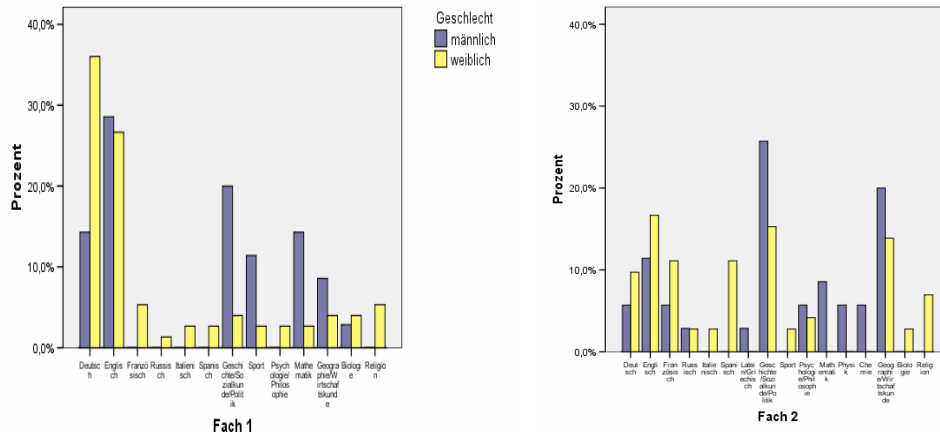
Stichprobe: Verteilung über Fächer



Gliederung

- ✓ Kontext
- ✓ Fragestellung
- ✓ Datenerhebung
- Erste Ergebnisse
- Implikationen & Perspektiven

Fächerwahl nach Geschlecht



Fach 1: Fächerwahl - Geschlecht

Kreuztabelle

			Geschlecht		Gesamt
			männlich	weiblich	
Fach 1	Deutsch	Anzahl	5	27	32
		Erwartete Anzahl	10,2	21,8	32,0
		% von Geschlecht	14,3%	36,0%	29,1%
	Englisch	Anzahl	10	20	30
		Erwartete Anzahl	9,5	20,5	30,0
		% von Geschlecht	28,6%	26,7%	27,3%
	Geschichte/Sozialkunde/ Politik	Anzahl	7	3	10
		Erwartete Anzahl	3,2	6,8	10,0
		% von Geschlecht	20,0%	4,0%	9,1%
	Sport	Anzahl	4	2	6
		Erwartete Anzahl	1,9	4,1	6,0
		% von Geschlecht	11,4%	2,7%	5,5%
	Mathematik	Anzahl	5	2	7
		Erwartete Anzahl	2,2	4,8	7,0
		% von Geschlecht	14,3%	2,7%	6,4%
	Geographie/ Wirtschaftskunde	Anzahl	3	3	6
		Erwartete Anzahl	1,9	4,1	6,0
		% von Geschlecht	8,6%	4,0%	5,5%

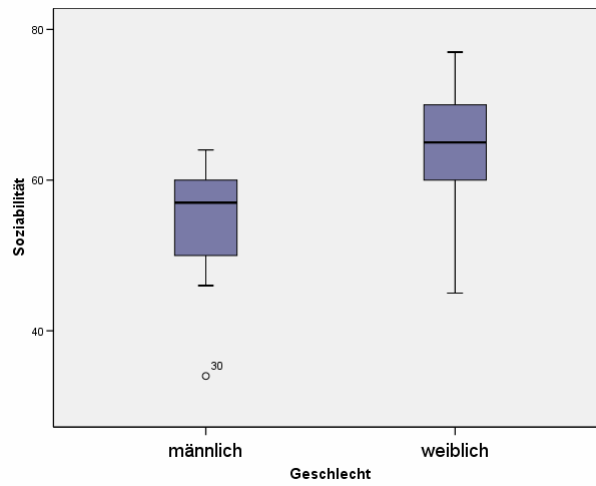
Unterschiede Erst-/Höhersemestrige

Mittelwerte	Gesamtstichprobe	Studienanfänger	Höhersemestrige
Leistungsmotivation	52,55855856	53,8	51,33928571
Gestaltungsmotivation	43,67567568	43,61818182	43,73214286
Führungsmotivation	56,22522523	56,23636364	56,21428571
Gewissenhaftigkeit	53,82882883	54,47272727	53,19642857
Flexibilität	50,98198198	52,74545455	49,25
Handlungsorientierung	52,14414414	51,78181818	52,5
Sensitivität	52,96396396	53,76363636	52,17857143
Kontaktfähigkeit	69,38738739	69,70909091	69,07142857
Soziabilität	60,10810811	61,2	59,03571429
Teamorientierung	45,87387387	43,70909091	48
Durchsetzungsstärke	47,72972973	49,01818182	46,46428571
Emotionale Stabilität	54,52252252	56,05454545	53,01785714
Belastbarkeit	48,98198198	50,50909091	47,48214286
Selbstbewusstsein	58,34234234	58,69090909	58

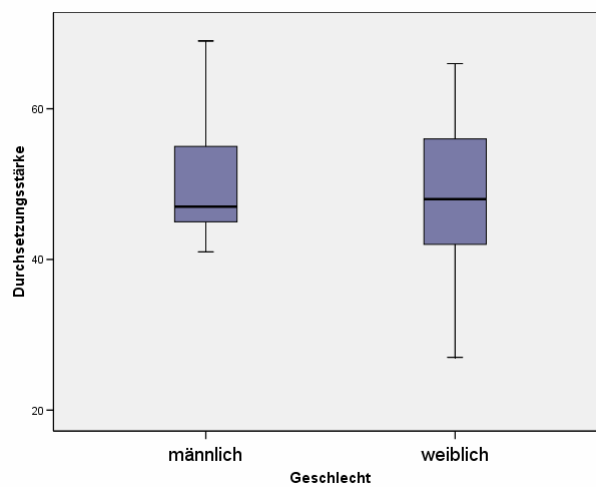
Unterschiede nach Geschlecht

	Geschlecht	Mittelwert
Leistungsmotivation	männlich	52,28
	weiblich	52,69
Gestaltungsmotivation	männlich	44,44
	weiblich	43,31
Führungsmotivation	männlich	56,81
	weiblich	55,95
Gewissenhaftigkeit	männlich	50,17
	weiblich	55,59
Flexibilität	männlich	51,25
	weiblich	50,85
Handlungsorientierung	männlich	48,92
	weiblich	53,69
Sensitivität	männlich	49,86
	weiblich	54,45
Kontaktfähigkeit	männlich	66,33
	weiblich	70,85
Soziabilität	männlich	55,78
	weiblich	62,19
Teamorientierung	männlich	43,47
	weiblich	47,03
Durchsetzungsstärke	männlich	48,50
	weiblich	47,36
Emotionale Stabilität	männlich	57,33
	weiblich	53,17
Belastbarkeit	männlich	49,56
	weiblich	48,71
Selbstbewußtsein	männlich	62,00
	weiblich	56,59

Soziabilität nach Geschlecht



Durchsetzungsstärke nach Geschlecht



Besteht ein spezifischer stichprobentypischer Zusammenhang zwischen den 14 Items → Unterschied zu anderen Gruppen?

- Partiiell hohe Skaleninterkorrelation innerhalb der 4 BIP-Bereiche (Hossiep/Paschen, S. 43ff.)
- Aktuelle Forschung (Skalenreduktion,...)
- Vier-Faktoren-Lösung: Psychische Stabilität, Dominanz/Engagement, Soziale Kompetenz, Disziplin (Hossiep/Paschen, S. 25f.)



Korrelationen



explorative Faktorenanalyse

		Korrelationen													
		Leistungs motivation	Gestaltung motivation	Führungs motivation	Gewissen haftigkeit	Flexibilität	Handlungsor ientierung	Sensitivität	Kontaktfä higkeit	Sozialität	Teamorie nterung	Durchsetzu ngsstärke	Emotionale Stabilität	Belastbarkeit	Selbstbe wusstsein
Leistungsmotivation	Korrelation nach Pearson	1													
	Signifikanz (2-seitig)														
	N	111	111	111	111	111	111	111	111	111	111	111	111	111	111
Gestaltungsmotivation	Korrelation nach Pearson	.323**	1												
	Signifikanz (2-seitig)	.001													
	N	111	111	111	111	111	111	111	111	111	111	111	111	111	111
Führungsmotivation	Korrelation nach Pearson	.187*	.458**	1											
	Signifikanz (2-seitig)	.049	.000												
	N	111	111	111	111	111	111	111	111	111	111	111	111	111	111
Gewissenhaftigkeit	Korrelation nach Pearson	.571**	.081	.086	1										
	Signifikanz (2-seitig)	.000	.397	.370											
	N	111	111	111	111	111	111	111	111	111	111	111	111	111	111
Flexibilität	Korrelation nach Pearson	.321**	.293**	.403**	.020	1									
	Signifikanz (2-seitig)	.001	.002	.000	.833										
	N	111	111	111	111	111	111	111	111	111	111	111	111	111	111
Handlungsorientierung	Korrelation nach Pearson	.395**	.059	.295**	.643**	.212*	1								
	Signifikanz (2-seitig)	.000	.541	.002	.000	.025									
	N	111	111	111	111	111	111	111	111	111	111	111	111	111	111
Sensitivität	Korrelation nach Pearson	.233*	.118	.240*	.188*	.186	.264**	1							
	Signifikanz (2-seitig)	.014	.218	.011	.048	.051	.005								
	N	111	111	111	111	111	111	111	111	111	111	111	111	111	111
Kontaktfähigkeit	Korrelation nach Pearson	.135	.259**	.519**	.088	.320**	.276**	.419**	1						
	Signifikanz (2-seitig)	.157	.006	.000	.356	.001	.003	.000							
	N	111	111	111	111	111	111	111	111	111	111	111	111	111	111
Sozialität	Korrelation nach Pearson	.185	-.297**	-.158	.268**	.011	.255**	.463**	.209*	1					
	Signifikanz (2-seitig)	.052	.002	.098	.004	.912	.007	.000	.027						
	N	111	111	111	111	111	111	111	111	111	111	111	111	111	111
Teamorientierung	Korrelation nach Pearson	.043	-.042	.112	.107	.290**	.183	.168	.294**	.397**	1				
	Signifikanz (2-seitig)	.556	.663	.240	.265	.002	.054	.078	.002	.000					
	N	111	111	111	111	111	111	111	111	111	111	111	111	111	111
Durchsetzungstärke	Korrelation nach Pearson	.216*	.464**	.666**	-.029	.394**	.146	.198*	.440**	-.264**	.009	1			
	Signifikanz (2-seitig)	.023	.000	.000	.760	.000	.125	.037	.000	.005	.923	.000			
	N	111	111	111	111	111	111	111	111	111	111	111	111	111	111
Emotionale Stabilität	Korrelation nach Pearson	.028	-.003	.313**	.011	.419**	.346**	-.024	.173	-.049	.000	.260**	1		
	Signifikanz (2-seitig)	.769	.972	.001	.907	.000	.000	.800	.069	.809	.997	.006	.000		
	N	111	111	111	111	111	111	111	111	111	111	111	111	111	111
Belastbarkeit	Korrelation nach Pearson	.466**	.074	.262**	.391**	.401**	.571**	.130	.168	.074	.092	.224*	.682**	1	
	Signifikanz (2-seitig)	.000	.438	.006	.000	.000	.000	.173	.078	.440	.336	.018	.000	.000	
	N	111	111	111	111	111	111	111	111	111	111	111	111	111	111
Selbstbewusstsein	Korrelation nach Pearson	.180	.269**	.579**	.048	.416**	.368**	.126	.444**	-.160	-.007	.516**	.615**	.500**	1
	Signifikanz (2-seitig)	.059	.004	.000	.618	.000	.000	.187	.000	.093	.945	.000	.000	.000	.000
	N	111	111	111	111	111	111	111	111	111	111	111	111	111	111

** Die Korrelation ist auf dem Niveau von 0.01 (2-seitig) signifikant.
* Die Korrelation ist auf dem Niveau von 0.05 (2-seitig) signifikant.

Erklärte Gesamtvarianz

**Explorative
Faktorenanalyse zur
stichprobenspezifischen
Aufklärung von
Zusammenhängen
zwischen den
Dimensionen**

Komponente	Anfängliche Eigenwerte		
	Gesamt	% der Varianz	Kumulierte %
1	4,352	31,087	31,087
2	2,328	16,631	47,718
3	1,671	11,936	59,654
4	1,430	10,215	69,869
5	,927	6,619	76,488
6	,756	5,397	81,884
7	,450	3,213	85,098
8	,443	3,167	88,265
9	,376	2,685	90,950
10	,324	2,317	93,267
11	,303	2,165	95,432
12	,275	1,964	97,396
13	,227	1,622	99,018
14	,138	,982	100,000

Extraktionsmethode: Hauptkomponentenanalyse.

**Rotierte
Komponentenmatrix**

	Komponente			
	1	2	3	4
Leistungsmotivation	,258	,025	,809	,040
Gestaltungsmotivation	,777	-,151	,221	-,175
Führungsmotivation	,777	,302	,053	,133
Gewissenhaftigkeit	-,062	,034	,886	,114
Flexibilität	,438	,466	,060	,238
Handlungsorientierung	,044	,443	,662	,247
Sensitivität	,269	-,086	,232	,655
Kontaktfähigkeit	,558	,179	-,007	,575
Soziabilität	-,348	-,043	,247	,779
Teamorientierung	-,012	,092	-,032	,702
Durchsetzungsstärke	,816	,226	-,004	-,001
Emotionale Stabilität	,071	,927	-,014	-,042
Belastbarkeit	,055	,759	,492	,019
Selbstbewusstsein	,507	,688	,042	,005

Gliederung

- ✓ Kontext
- ✓ Fragestellung
- ✓ Datenerhebung
- ✓ Erste Ergebnisse
- Implikationen & Perspektiven

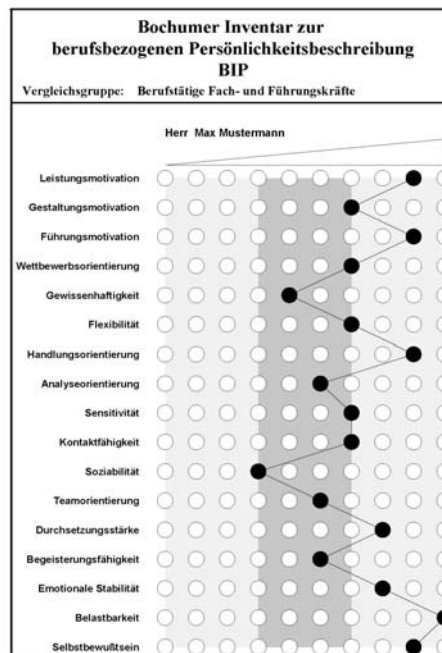
BIP – Dimensionen

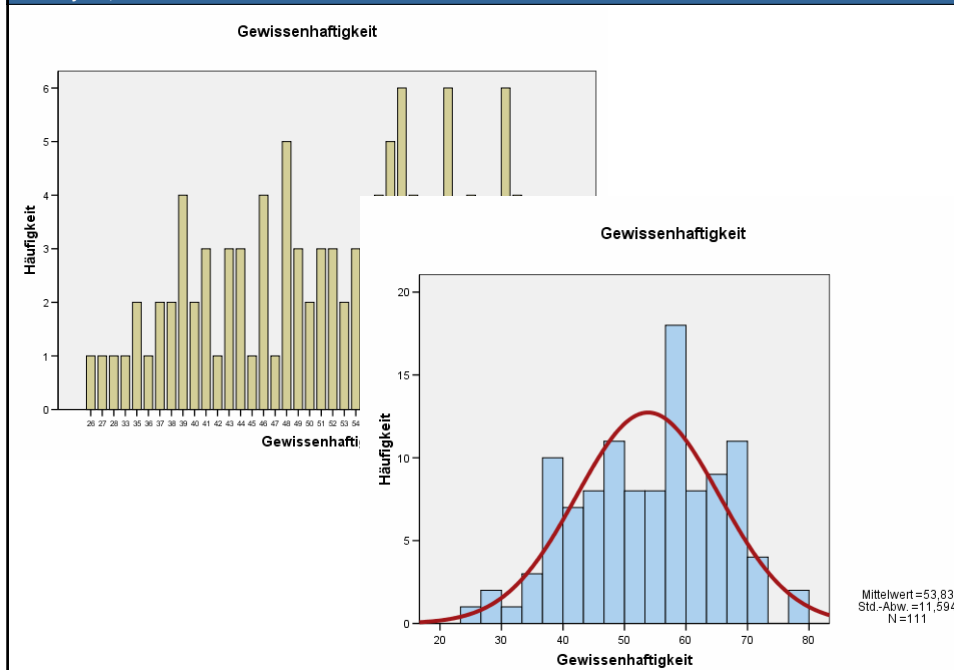


BIP – Dimensionen → neue Bereiche



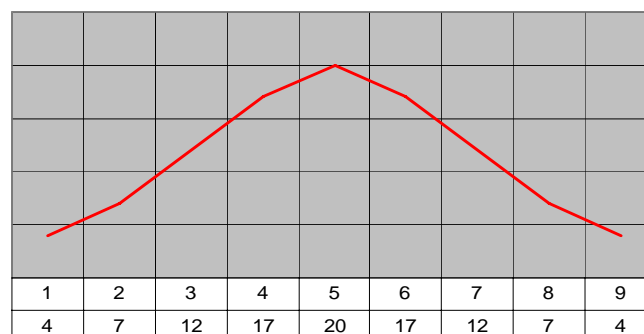
Von den Rohwerten zum Profilblatt





Prozentualer Anteil der Vergleichsgruppen in der Norm

Normstufe (9-stufig)



Prozentualer Anteil der Vergleichsgruppe

Kein Profilblatt ohne Normskala...

Provisorische Normskala Lehramtsstudierende (N=111)									
Skala	1	2	3	4	5	6	7	8	9
Leistungsmotivation									
Gestaltungsmotivation									
Führungsmotivation									
Gewissenhaftigkeit									
Flexibilität									
Handlungsorientierung									
Sensitivität									
Kontaktfähigkeit									
Soziabilität									
Teamorientierung									
Durchsetzungsstärke									
Emotionale Stabilität									
Belastbarkeit									
Selbstbewusstsein									
	1	2	3	4	5	6	7	8	9

Normskala wird
 derzeit verbessert
 (Erweiterung der
 ProbandInnenenzahl)

Clusterung der Stichprobe

Clusterzentren der endgültigen Lösung (Mittelwerte der Variablen)

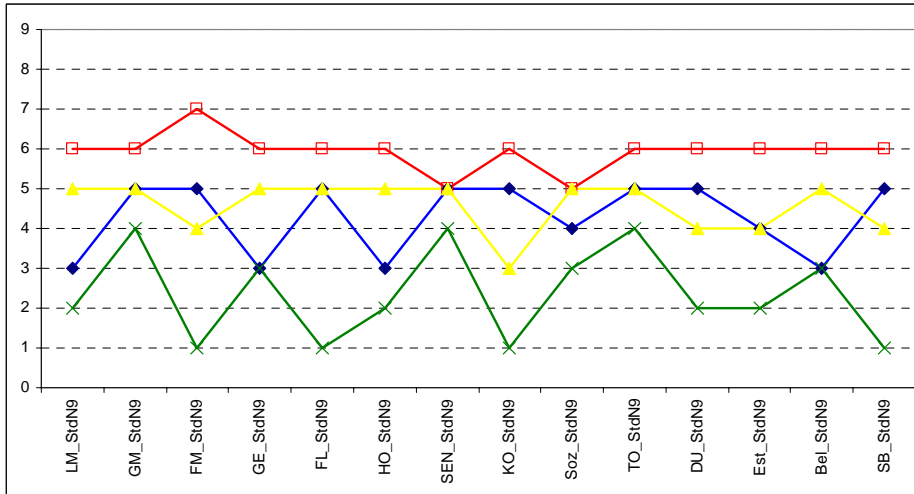
	Cluster			
	1	2	3	4
Leistungsmotivation	46	57	54	40
Gestaltungsmotivation	43	46	42	41
Führungsmotivation			50	38
Gewissenhaftigkeit			58	40
Flexibilität			49	31
			54	32
			51	49
			77	61
			60	62
			49	44
			53	44
			64	51
			57	49
			66	53
				33

	Cluster			
	1	2	3	4
Leistungsmotivation	46	57	54	40
Gestaltungsmotivation	43	46	42	41
Führungsmotivation	57	63	50	38
Gewissenhaftigkeit	43	59	58	40
Flexibilität	49	56	49	31
Handlungsorientierung	40	60	54	32
Sensitivität	51	56	51	49
Kontaktfähigkeit	73	77	61	40
Soziabilität	58	60	62	53
Teamorientierung	45	49	44	36
Durchsetzungsstärke	48	53	44	34
Emotionale Stabilität	49	64	51	36
Belastbarkeit	40	57	49	34
Selbstbewusstsein	57	66	53	33

„Überflieger“

Beratungsbedürftige

Vier Typen von Lehramtsstudierenden



Anzahl der Fälle in jedem Cluster

Cluster	1	29.000
	2	42.000
	3	36.000
	4	4.000
Gültig		111.000

Profilblatt (Produkt & Instrument)

- als individuelle Potenzialanalyse
- als Ansatz/Basis für Beratung/Coaching
- als differenzierter Indikator für Entwicklungsaufgaben
- als konstruktiver Indikator für alternative Überlegungen

Fragestellung

- **Lassen sich bei Lehramtsstudierenden typologisierungsfähige berufsbezogene Persönlichkeitsmuster identifizieren?**

Implikationen & Perspektiven

Implikationen für die Lehrerbildung

- Beratungs- und Coachingangebote
- Hochschuldidaktik
- Rekrutierung (Imagekampagnen)

Perspektiven für die weitere Forschung

- Datenanalyse und Interpretation
- Vergleich mit weiteren Daten zur Stichprobe
- Größere Stichprobe zur Normierung
- Idealnorm generieren

Vielen Dank für Ihre Aufmerksamkeit!

**Fragen?
Anmerkungen!**

Christian.Kraller@uibk.ac.at
homepage.uibk.ac.at/~c62552

weyandb@uni-trier.de
www.zfl.uni-trier.de