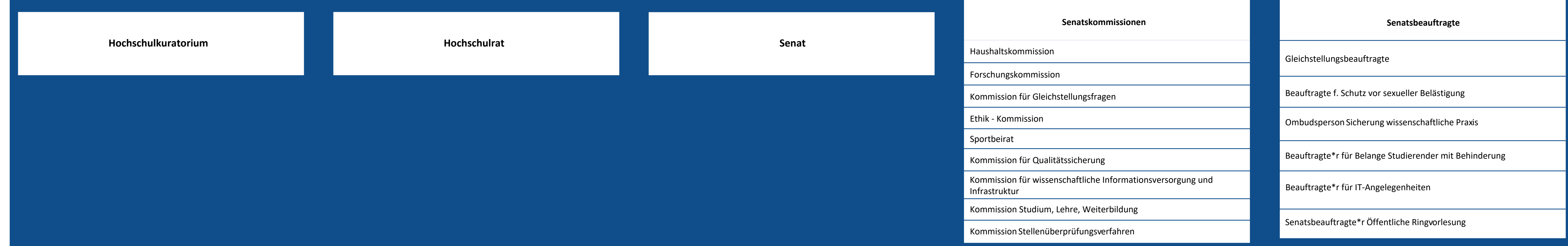


Stabsstelle Präsident*in	Kommunikation und Marketing
	Forschung und Transfer
	Rechtswissenschaften, Akademische Gremien und Wahlen
	Kulturangelegenheiten
	Qualitätsmanagement und Lebenshaltung

Stabsstelle Kanzler*in	Controlling
	Organisationsentwicklung
	Personalentwicklung und Fortbildung
	Verwaltungsamtsverwaltung
	Innovationen
Sicherheit und Arbeitsschutz	

Gremien



Fachbereiche

Fachbereich I	Fachbereich II	Fachbereich III	Fachbereich IV	Fachbereich V	Fachbereich VI
<p>Dekan*in mit Dekanat</p> <p>Gleichstellungsbeauftragte des FB</p> <p>Fachbereichsrat</p> <p>Wissenschaftliche Einrichtungen</p> <ul style="list-style-type: none"> Philosophisches Forschungsinstitut Institut für Professionsforschung und Weiterbildung (IPW) <p>Forschungsstellen</p> <ul style="list-style-type: none"> Kartl - Forschungsstelle <p>Lehr- und Forschungseinheit</p> <p>Erziehungswissenschaft</p> <p>Professuren</p> <ul style="list-style-type: none"> Organisationspädagogik Sozialpädagogik Pädagogik Sozialpädagogik mit Schwerpunkt auf pädagogische Institutionenforschung <p>Juniorprofessuren</p> <ul style="list-style-type: none"> Sozialpädagogik Erziehungswissenschaft <p>Lehr- und Forschungseinheit</p> <p>Bildungswissenschaften</p> <p>Professuren</p> <ul style="list-style-type: none"> Empirische Lehr-Lern-Forschung und Didaktik Schulpädagogik mit den Schwerpunkten Erziehung und Bildung Schulpädagogik Grundschulforschung und Pädagogik der Primarstufe <p>Lehr- und Forschungseinheit</p> <p>Philosophie</p> <p>Professuren</p> <ul style="list-style-type: none"> Philosophie der Antike Philosophie I Philosophie II <p>Juniorprofessuren</p> <ul style="list-style-type: none"> Phisopie Arabische Philosophie, Kultur, Geschichte <p>Lehr- und Forschungseinheit</p> <p>Psychologie</p> <p>Einrichtungen</p> <ul style="list-style-type: none"> Labor I Labor II Labor III Antibiotik Psychotherapie Erwachsene Antibiotik Psychotherapie Kinder u. Jugendliche Antibiotik Stress, soziale Interaktion und Verhaltensmedizin <p>Professuren</p> <ul style="list-style-type: none"> Pädagogische Psychologie und Angewandte Entwicklungspsychologie Differenzielle Psychologie, Persönlichkeitspsychologie und Diagnostik Entwicklungspsychologie Allgemeine Psychologie und Methodenlehre Biologische und Klinische Psychologie Wissenschaftspsychologie Psychologische Methodenlehre Allgemeine Psychologie: Kognition, Emotion, Handlungsregulation Klinische Psychologie und Psychotherapie Sozialpsychologie Klinische Psychologie und Psychotherapie des Kindes- und Jugendalters Psychologie Hochbegabtenforschung und -förderung Kognitive Neuropsychologie und Entwicklung <p>Juniorprofessuren</p> <ul style="list-style-type: none"> Neurokognitive Psychologie Stimmforschungsprofessuren Arbeits-, Betriebs- und Organisationspsychologie <p>Lehr- und Forschungseinheit</p> <p>Pflegewissenschaft</p> <p>Professuren</p> <ul style="list-style-type: none"> Gesundheitspsychologie mit den Schwerpunkten Prävention und Rehabilitation Niklaus-Koch-Stiftungsprofessur für Pflegewissenschaft Diagnostik in der Gesundheitsversorgung und E-Health Klinische Pflege über die Lebensspanne Verhaltensmedizin und humantologische Grundlagen für die Gesundheitswissenschaften <p>Forschungseinheit</p> <p>Psychobiologie</p> <p>Professuren</p> <ul style="list-style-type: none"> Verhaltensgenetik Klinische Psychophysiologie 	<p>Dekan*in mit Dekanat</p> <p>Gleichstellungsbeauftragte des FB</p> <p>Fachbereichsrat</p> <p>Wissenschaftliche Einrichtungen</p> <ul style="list-style-type: none"> Ameria Romana Centrum (ARC) Historisch-Kulturwissenschaftlich Forschungszentrum (HKFZ) <p>Forschungsstellen</p> <ul style="list-style-type: none"> Forschungsprojekt Mittelhochdeutsches Wörterbuch Forschungstelle Sprache/Lautenmap Amerikastudien (CAS) Forum Sprache und Kommunikation Trier Center for Language & Communication (TLCG) <p>Lehr- und Forschungseinheit</p> <p>Germanistik</p> <p>Professuren</p> <ul style="list-style-type: none"> Germanistische Linguistik I Germanistische Linguistik II Ältere deutsche Philologie Neuere deutsche Literaturwissenschaft I Neuere deutsche Literaturwissenschaft II Fachdidaktik Deutsch, Schwerpunkt Literaturdidaktik Ältere deutsche Philologie <p>Deutsch</p> <ul style="list-style-type: none"> Deutsch als Zweit- und Fremdsprache Ältere deutsche Philologie und Mediävistische Literaturwissenschaft Genderforschung <p>Juniorprofessuren</p> <ul style="list-style-type: none"> Geschlechter- und Genderforschung <p>Lehr- und Forschungseinheit</p> <p>Anglistik</p> <p>Professuren</p> <ul style="list-style-type: none"> Englische Literaturwissenschaft I Englische Literaturwissenschaft II Anglistik Englische Sprachwissenschaft III Englische Sprachwissenschaft IV Englische Sprachwissenschaft V Fachdidaktik Englisch <p>Juniorprofessuren</p> <ul style="list-style-type: none"> Anglistik Literaturwissenschaft Anglo-Amerikanische Literaturwissenschaft <p>Lehr- und Forschungseinheit</p> <p>Romanistik</p> <p>Professuren</p> <ul style="list-style-type: none"> Literaturwissenschaft Französisch und Italienisch Romanistische Literaturwissenschaft I Romanistische Literaturwissenschaft II Romanistische Literaturwissenschaft III Romanistische Literaturwissenschaft IV Romanistische Literaturwissenschaft V Romanistische Literaturwissenschaft VI <p>Lehr- und Forschungseinheit</p> <p>Klassische Philologie</p> <p>Professuren</p> <ul style="list-style-type: none"> Latinoische Philologie Klassische Philologie <p>Lehr- und Forschungseinheit</p> <p>Computerlinguistik und Digital Humanities</p> <p>Professuren</p> <ul style="list-style-type: none"> Linguistische Datenverarbeitung Digital Humanities <p>Juniorprofessuren</p> <ul style="list-style-type: none"> Digitale Lexikografie <p>Lehr- und Forschungseinheit</p> <p>Slawistik</p> <p>Professuren</p> <ul style="list-style-type: none"> Slawische Philologie Slawische Literaturwissenschaft <p>Lehr- und Forschungseinheit</p> <p>Phonetik</p> <p>Professuren</p> <ul style="list-style-type: none"> Allgemeine und Angewandte Phonetik <p>Juniorprofessuren</p> <ul style="list-style-type: none"> Angewandte Phonetik <p>Lehr- und Forschungseinheit</p> <p>Sinologie</p> <p>Professuren</p> <ul style="list-style-type: none"> Sinologie I Sinologie II <p>Lehr- und Forschungseinheit</p> <p>Japanologie</p> <p>Professuren</p> <ul style="list-style-type: none"> Japanologie I Japanologie II <p>Juniorprofessuren</p> <ul style="list-style-type: none"> Japanologie III <p>Lehr- und Forschungseinheit</p> <p>Medienwissenschaften</p> <p>Professuren</p> <ul style="list-style-type: none"> Medien- und Kommunikationswissenschaft mit Schwerpunkt Öffentliche Medienkommunikation (Journalismus, Public Relations) Medienwissenschaft mit Schwerpunkt Digitale und Audiovisuelle Medien Medien- und Kommunikationswissenschaft Medien- und Kommunikationswissenschaft mit Schwerpunkt Computational Communication Science 	<p>Dekan*in mit Dekanat</p> <p>Gleichstellungsbeauftragte des FB</p> <p>Fachbereichsrat</p> <p>Wissenschaftliche Einrichtungen</p> <ul style="list-style-type: none"> Research Innovation for Official and Survey Statistics (RIFOS) Forschungsnetzwerk Mittelrheind Universität Trier <p>Forschungsstellen</p> <ul style="list-style-type: none"> Center for Informatics Research and Technology (CIRT) <p>Lehr- und Forschungseinheit</p> <p>Betriebswirtschaftslehre</p> <p>Einrichtungen</p> <ul style="list-style-type: none"> Fachspezifische Fremdsprachenausbildung und ERASMUS <p>Professuren</p> <ul style="list-style-type: none"> Betriebswirtschaftslehre - Betriebswirtschaftliche Steuerlehre und Unternehmensrechnung Betriebswirtschaftslehre - Personalökonomik Betriebswirtschaftslehre - Rechnungswesen und Wirtschaftsprüfung Betriebswirtschaftslehre - Arbeit, Personal und Organisation Betriebswirtschaftslehre - Unternehmensfinanzierung und Kapitalmärkte Betriebswirtschaftslehre - Unternehmensführung Betriebswirtschaftslehre - Bank- und Finanzwirtschaft Betriebswirtschaftslehre - Management <p>Lehr- und Forschungseinheit</p> <p>Soziologie</p> <p>Professuren</p> <ul style="list-style-type: none"> Soziologie - Sozialpolitik Allgemeine Soziologie Soziologie - Arbeit- und Organisationssoziologie Soziologie - Wirtschaftssoziologie Soziologie Soziologie - Methodenlehre/ Empirische Sozialforschung Ethnologie - Kulturelle Vielfalt und Entwicklungsprozesse <p>Juniorprofessuren</p> <ul style="list-style-type: none"> Soziologie Arbeits- und Organisationssoziologie Ethnologie <p>Lehr- und Forschungseinheit</p> <p>Volkswirtschaftslehre</p> <p>Einrichtungen</p> <ul style="list-style-type: none"> Forschungsnetzwerk Regional- und Umweltstatistik <p>Professuren</p> <ul style="list-style-type: none"> Volkswirtschaftslehre - Finanzwissenschaft Volkswirtschaftslehre - monetäre Ökonomik Volkswirtschaftslehre - Arbeitsmarktkonomenik Volkswirtschaftslehre I - Sozial- und Verfassungsethik und Gesundheitsökonomie Volkswirtschaftslehre - Internationale Wirtschaftspolitik Volkswirtschaftslehre - Konsum- und Umweltökonomie Empirische Wirtschaftsforschung Wirtschafts- und Sozialstatistik <p>Juniorprofessuren</p> <ul style="list-style-type: none"> Volkswirtschaftslehre I Volkswirtschaftslehre II Volkswirtschaftslehre IV <p>Lehr- und Forschungseinheit</p> <p>Wirtschaftsinformatik</p> <p>Professuren</p> <ul style="list-style-type: none"> Wirtschaftsinformatik I Wirtschaftsinformatik II Wirtschaftsinformatik III <p>Lehr- und Forschungseinheit</p> <p>Informatik</p> <p>Professuren</p> <ul style="list-style-type: none"> Informatik I Theoretische Informatik Informatik II Informatik III Informatik IV <p>Juniorprofessuren</p> <ul style="list-style-type: none"> Carl Zeiss Stiftungprofessur für Informatik und ihre Didaktik Informatik V <p>Lehr- und Forschungseinheit</p> <p>Mathematik</p> <p>Einrichtungen</p> <ul style="list-style-type: none"> Ada-Löwbece-Projekt <p>Professuren</p> <ul style="list-style-type: none"> Funktionalanalysis Optimierung - Nichtlineare Optimierung Analysis Mathematische Stochastik Stochastik - Stochastische Prozesse und ihre Anwendungen Angewandte Analysis Mathematik Numerische Mathematik Operations Research 	<p>Dekan*in mit Dekanat</p> <p>Prüfungamt</p> <p>Gleichstellungsbeauftragte des FB</p> <p>Fachbereichsrat</p> <p>Fachspezifische Fremdsprachenausbildung</p> <p>Wissenschaftliche Einrichtungen</p> <ul style="list-style-type: none"> Institut für Wasserwirtschaftsrecht Trieler Institut für Geldstrafe- und Korruptions-Strafrecht (TIGeK) Institut für Deutsches und Europäisches Strafrecht und Polizeirecht <p>Forschungsstellen</p> <ul style="list-style-type: none"> Institut für europäisches Verfassungsrecht Forschungsstelle Korruptions-Strafrecht <p>Lehr- und Forschungseinheit</p> <p>Zivilrecht</p> <p>Professuren</p> <ul style="list-style-type: none"> Bürgerliches Recht Römisches Recht, Neuere Privatrechtsgeschichte sowie deutsches und internationales Zivilverfahrensrecht Bürgerliches Recht Arbeitsrecht, Handels- und Gesellschaftsrecht Internationales und/oder europäisches Arbeitsrecht und Bürgerliches Recht Bürgerliches Recht und Handelsrecht Bürgerliches Recht und ZBP/Insolvenzrecht Internationales Privatrecht und Rechtsvergleichung Wirtschafts- und Steuerrecht Handels- und Gesellschaftsrecht und Privatrechtslehre <p>Juniorprofessuren</p> <ul style="list-style-type: none"> Deutsche Rechtsgeschichte, Vergleichende Rechtsgeschichte, Privatrechtsgeschichte der Neuzeit Recht der Informationsgesellschaft und des Geistesigen Eigentums <p>Lehr- und Forschungseinheit</p> <p>Geographie</p> <p>Professuren</p> <ul style="list-style-type: none"> Physische Geographie I Physische Geographie II Geographie und ihre Didaktik Freizeit- und Tourismusgeographie I Nachhaltiger Raumliche Entwicklung & Governance Kultur- und Regionalgeographie Wirtschafts- und Sozialgeographie Nachhaltige Regional- & Standortentwicklung <p>Juniorprofessuren</p> <ul style="list-style-type: none"> Wirtschafts- und Sozialgeographie Nachhaltige Regional- & Standortentwicklung <p>Lehr- und Forschungseinheit</p> <p>Geowissenschaften</p> <p>Professuren</p> <ul style="list-style-type: none"> Geologie Bodenkunde Umweltmeteorologie Umweltfernerkundung & Geoinformatik Hydrologie <p>Juniorprofessuren</p> <ul style="list-style-type: none"> Hydrologie Geoinformatics - Spatial Data Science 	<p>Dekan*in mit Dekanat</p> <p>Gleichstellungsbeauftragte des FB</p> <p>Fachbereichsrat</p> <p>Fachspezifische Fremdsprachenausbildung</p> <p>Wissenschaftliche Einrichtungen</p> <ul style="list-style-type: none"> Institut für Recht und Digitalisierung (IRDIT) Trieler Institut für Geldstrafe- und Korruptions-Strafrecht (TIGeK) Institut für Deutsches und Europäisches Strafrecht und Polizeirecht <p>Forschungsstellen</p> <ul style="list-style-type: none"> Institut für Angewandte Geoinformatik (ISAG) <p>Lehr- und Forschungseinheit</p> <p>Biowissenschaften</p> <p>Professuren</p> <ul style="list-style-type: none"> Biographie Genetik Umweltmikrobiologie Analytische und Organische Chemie Biologie und ihre Didaktik <p>Juniorprofessuren</p> <ul style="list-style-type: none"> Zoogeographie und Evolation <p>Lehr- und Forschungseinheit</p> <p>Geographie</p> <p>Professuren</p> <ul style="list-style-type: none"> Physische Geographie I Physische Geographie II Geographie und ihre Didaktik Freizeit- und Tourismusgeographie I Nachhaltiger Raumliche Entwicklung & Governance Kultur- und Regionalgeographie Wirtschafts- und Sozialgeographie Nachhaltige Regional- & Standortentwicklung <p>Juniorprofessuren</p> <ul style="list-style-type: none"> Wirtschafts- und Sozialgeographie Nachhaltige Regional- & Standortentwicklung 	

Zentrale wissenschaftliche Einrichtungen

Forschungs-, Kompetenz- und Lehrzentren	Graduiertenkollegs und -zentren
<p>Forschungszentrum Europa</p> <p>Institut für Recht und Digitalisierung (IRDIT)</p> <p>Zentrum für Kanada - Studien (ZKS)</p> <p>Zentrum für europäische Studien (ZES)</p> <p>Altertumswissenschaften (ZAT)</p> <p>Ostasien und Pazifikstudien (ZOPS)</p> <p>Zentrum für Lehrerbildung (ZL)</p> <p>Postcolonial, Gender Studies (CePoG)</p> <p>Trierer Zentrum für Mediävistik (TZM)</p> <p>Kompetenzzentrum Elektronische Erschließung (TCEH)</p> <p>Sprachenzentrum Universität Trier</p>	<p>Graduiertenkollegs</p> <ul style="list-style-type: none"> Graduiertenkolleg Diversity (RIG) DFG - Graduiertenkolleg 'Algorithmic Optimisation' (ALOP) <p>Graduiertenzentrum</p> <ul style="list-style-type: none"> Graduiertenzentrum (GUT)

Zentrale Einrichtungen und wissenschaftsstützende Infrastruktur

Zentrale Einrichtungen	Wissenschaftsstützende Infrastruktur und zentrale Betriebseinheiten
<p>Vertretungen für Beschäftigte & Studierende</p> <ul style="list-style-type: none"> Personalrat Jugend- und Auszubildendenvertretung Schwerbehindertenvertretung Betriebsrat Beirat für Gleichstellung Suchfragen und Eingliederungsmanagement 	<p>Universitätsverwaltung</p> <p>Abteilung 1 Finanzen, Materialwirtschaft, Kosten-Leistungsrechnung und kaufmännisches Gebäudemanagement</p> <p>Abteilung 2 Internationales Office, Studien- und Prüfungsangelegenheiten, Student Life Cycle Management, Studienberatung, Amt für Ausbildungsberatung</p> <p>Abteilung 3 Personalangelegenheiten</p> <p>Abteilung 4 Haus- und Betriebstechnik, Elektronik und Medien, Baunterhalt, technisches Gebäudemanagement</p> <p>Universitätsbibliothek</p> <p>Direktion der Bibliothek</p> <p>Abteilung 1 Datenverarbeitung</p> <p>Abteilung 2 Digitale Medien</p> <p>Abteilung 3 Erwerbung, Erschließung</p> <p>Abteilung 4 Fachdienste</p> <p>Abteilung 5 Beratung und Information</p> <p>Zentrum für Informations-, Medien- und Kommunikationstechnologie (ZIMK)</p> <p>Abteilung 1 Server- und Applikationen</p> <p>Abteilung 2 Infrastrukturdienste</p> <p>Servicentrum eSciences</p> <p>Allgemeiner Hochschulsport (AHS)</p>

verbundene Einrichtungen

Angegliederte Institute	Einrichtungen mit Beteiligungen der Universität Trier
<p>Institut für Rechtspolitik (IRP)</p> <p>Institut für Cusanus-Forschung</p> <p>Instituts für Arbeitsrecht und Arbeitsbeziehungen in der Europäischen Union (IAAEU)</p>	<p>Zentrum für Insolvenzrecht (ZEfIS)</p>