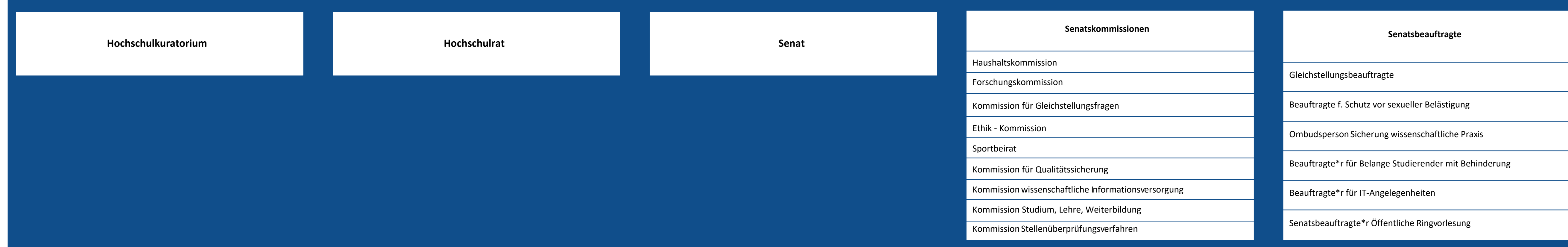


Stabsstelle Präsident*in	Kommunikation und Marketing
	Forschung und Transfer
	Recht Angelegenheiten, Akademische Gremien und Wahlen
	Kulturangelegenheiten
	Qualitätsmanagement und Lehrentwicklung

Stabsstelle Kanzler*in	Controlling
	Organisationsentwicklung
	Personalentwicklung und Fortbildung
	Verwaltungsinterverwalterung
	Innovationen
Sicherheit und Arbeitsschutz	

Gremien



Fachbereiche

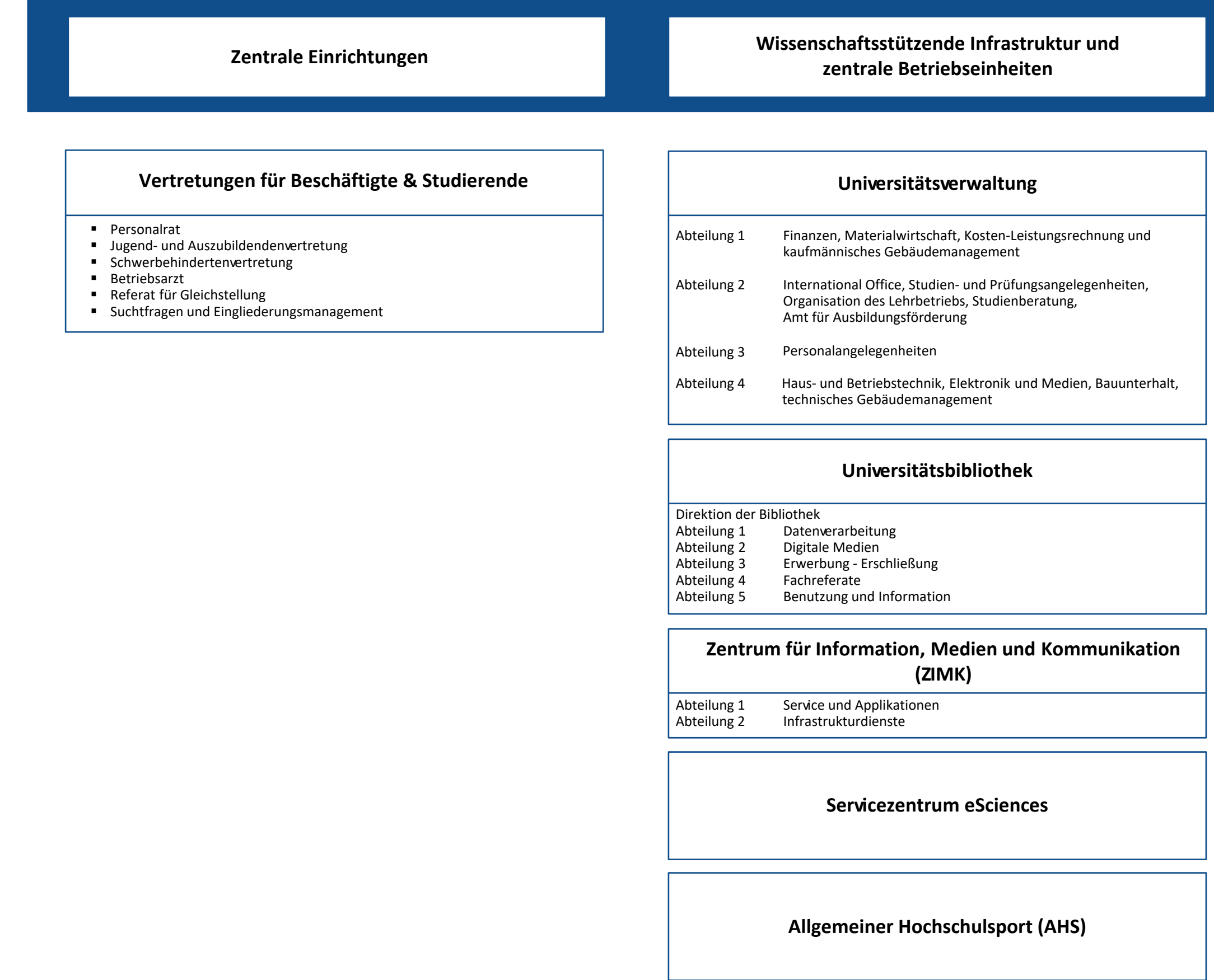


Fachbereich I	Fachbereich II	Fachbereich III	Fachbereich IV	Fachbereich V	Fachbereich VI
<p>Dekan*in mit Dekanat</p> <p>Gleichstellungsbeauftragte des FB</p> <p>Fachbereichsrat</p> <p>Wissenschaftliche Einrichtungen</p> <ul style="list-style-type: none"> Philosophisches Forschungsinstitut Institut für Professionsforschung und Weiterbildung (IPW) <p>Forschungsstellen</p> <ul style="list-style-type: none"> Kartl - Forschungsstelle <p>Lehr- und Forschungseinheit</p> <p>Erziehungswissenschaft</p> <p>Professoren</p> <ul style="list-style-type: none"> Organisationspädagogik Sozialpädagogik Pädagogik Sozialpädagogik mit Schwerpunkt auf pädagogische Institutionenforschung <p>Juniorprofessuren</p> <ul style="list-style-type: none"> Sozialpädagogik <p>Lehr- und Forschungseinheit</p> <p>Bildungswissenschaften</p> <p>Professoren</p> <ul style="list-style-type: none"> Empirische Lehr-Lern-Forschung und Didaktik Schulbiologie mit den Schwerpunkten Erziehung und Bildung Schulbiologie Grundschulforschung und Pädagogik der Primarstufe <p>Lehr- und Forschungseinheit</p> <p>Philosophie</p> <p>Professoren</p> <ul style="list-style-type: none"> Philosophie der Antike Philosophie I Philosophie II <p>Juniorprofessuren</p> <ul style="list-style-type: none"> Philosophie Ausländische Philosophie, Kultur-, Geschichte <p>Lehr- und Forschungseinheit</p> <p>Psychologie</p> <p>Einrichtungen</p> <ul style="list-style-type: none"> Labore I Labore II Labore III Ambulanz Psychotherapie Erwachsene Ambulanz Psychotherapie Kinder u. Jugendliche Ambulanz Stress, soziale Interaktion und Verhaltensmedizin <p>Professoren</p> <ul style="list-style-type: none"> Pädagogische Psychologie und Angewandte Entwicklungspsychologie Differenzielle Psychologie, Persönlichkeitspsychologie und Diagnostik Entwicklungspsychologie Allgemeine Psychologie und Methodenlehre Biologische und Klinische Psychologie Wirtschaftspsychologie Psychologische Methodenlehre Allgemeine Psychologie: Kognition, Emotion, Handlungsregulation Klinische Psychologie und Psychotherapie Sozialpsychologie Klinische Psychologie und Psychotherapie des Kindes- und Jugendalters Psychologie Neurobiologische Forschung und Förderung <p>Juniorprofessuren</p> <ul style="list-style-type: none"> Neurokognitive Psychologie <p>Lehr- und Forschungseinheit</p> <p>Pflegewissenschaft</p> <p>Professoren</p> <ul style="list-style-type: none"> Gesundheitspsychologie mit den Schwerpunkten Prävention und Rehabilitation Nikolaus Koch-Stiftungsprofessur für Pflegewissenschaft <p>Forschungseinheit</p> <p>Psychobiologie</p> <p>Professoren</p> <ul style="list-style-type: none"> Verhaltensgenetik Klinische Psychophysiologie 	<p>Dekan*in mit Dekanat</p> <p>Gleichstellungsbeauftragte des FB</p> <p>Fachbereichsrat</p> <p>Wissenschaftliche Einrichtungen</p> <ul style="list-style-type: none"> America Romana Centrum (ARC) Historisch-Kulturwissenschaftlich Forschungszentrum (HKFZ) <p>Forschungsstellen</p> <ul style="list-style-type: none"> Forschungsprojekt Mittelhochdeutsches Wörterbuch Forschungsbüro Sprachraum Loemburg Amerikanistik (EAS) Forum Sprache und Kommunikation <p>Lehr- und Forschungseinheit</p> <p>Germanistik</p> <p>Professoren</p> <ul style="list-style-type: none"> Germanistische Linguistik I Germanistische Linguistik II Ältere deutsche Philologie Neuere deutsche Literaturwissenschaft I Neuere deutsche Literaturwissenschaft II Ältere deutsche Literaturwissenschaft III Ältere deutsche Philologie Ältere deutsche Philologie Deutsche Sprache und ihre Didaktik mit Schwerpunkt auf Deutsch als Zweitsprache Ältere deutsche Philologie und Mediävistische Literaturwissenschaft Genderforschung <p>Juniorprofessuren</p> <ul style="list-style-type: none"> Geschlechter- und Genderforschung <p>Lehr- und Forschungseinheit</p> <p>Anglistik</p> <p>Professoren</p> <ul style="list-style-type: none"> Englische Literaturwissenschaft I Englische Literaturwissenschaft II Englische Literaturwissenschaft III Englische Sprachwissenschaft III Englische Sprachwissenschaft IV Englische Sprachwissenschaft V Fachdidaktik Englisch <p>Lehr- und Forschungseinheit</p> <p>Romanistik</p> <p>Professoren</p> <ul style="list-style-type: none"> Literaturwissenschaft Französisch und Italienisch Romanistische Literaturwissenschaft I Romanistische Literaturwissenschaft II Romanistische Literaturwissenschaft III Romanistische Literaturwissenschaft IV Romanistische Literaturwissenschaft V Romanistische Literaturwissenschaft VI <p>Lehr- und Forschungseinheit</p> <p>Klassische Philologie</p> <p>Professoren</p> <ul style="list-style-type: none"> Lateneische Philologie Klassische Philologie <p>Lehr- und Forschungseinheit</p> <p>Computerlinguistik und Digital Humanities</p> <p>Professoren</p> <ul style="list-style-type: none"> Linguistische Datenverarbeitung Digital Humanities <p>Lehr- und Forschungseinheit</p> <p>Slawistik</p> <p>Professoren</p> <ul style="list-style-type: none"> Slawische Philologie Slawische Literaturwissenschaft <p>Lehr- und Forschungseinheit</p> <p>Phonetik</p> <p>Professoren</p> <ul style="list-style-type: none"> Allgemeine und Angewandte Phonetik <p>Juniorprofessuren</p> <ul style="list-style-type: none"> Angewandte Phonetik <p>Lehr- und Forschungseinheit</p> <p>Sinologie</p> <p>Professoren</p> <ul style="list-style-type: none"> Sinologie I Sinologie II <p>Lehr- und Forschungseinheit</p> <p>Japanologie</p> <p>Professoren</p> <ul style="list-style-type: none"> Japanologie I Japanologie II Japanologie III <p>Lehr- und Forschungseinheit</p> <p>Medienwissenschaften</p> <p>Professoren</p> <ul style="list-style-type: none"> Medien- und Kommunikationswissenschaft mit Schwerpunkt Öffentliche Medienkommunikation (Journalismus, Public Relations) Medienwissenschaft mit Schwerpunkt Digitale und Audiovisuelle Medien Medien- und Kommunikationswissenschaft 	<p>Dekan*in mit Dekanat</p> <p>Gleichstellungsbeauftragte des FB</p> <p>Fachbereichsrat</p> <p>Wissenschaftliche Einrichtungen</p> <ul style="list-style-type: none"> Research Innovation for Official and Survey Statistics (RIFOS) Forschungszentrum Mittelstand Universität Trier <p>Forschungsstellen</p> <ul style="list-style-type: none"> Center for Informatics Research and Technology (CIRT) <p>Lehr- und Forschungseinheit</p> <p>Betriebswirtschaftslehre</p> <p>Einrichtungen</p> <ul style="list-style-type: none"> Fachspezifische Fremdsprachenausbildung und ERASMUS <p>Professoren</p> <ul style="list-style-type: none"> Betriebswirtschaftslehre betriebswirtschaftliche Steuerlehre und Unternehmensrechnung Betriebswirtschaftslehre Betriebswirtschaftslehre - Personalökonomik Betriebswirtschaftslehre - Absatz, Personal und Organisation Rechnungsingenieur und Wirtschaftsprüfung Betriebswirtschaftslehre - Absatz, Personal und Organisation Betriebswirtschaftslehre Betriebswirtschaftslehre Unternehmensfinanzierung und Kapitalmarkt Betriebswirtschaftslehre - Unternehmensführung Betriebswirtschaftslehre - Bank- und Finanzwirtschaft Betriebswirtschaftslehre - Management <p>Lehr- und Forschungseinheit</p> <p>Soziologie</p> <p>Professoren</p> <ul style="list-style-type: none"> Soziologie - Sozialpolitik Allgemeine Soziologie Soziologie - Arbeits- und Organisationssoziologie Soziologie - Sprachsoziologie Soziologie Soziologie - Methodenlehre: Empirische Sozialforschung Ethnologie - Kulturelle Vielfalt und Entwicklungsprozesse <p>Juniorprofessuren</p> <ul style="list-style-type: none"> Arbeits- und Organisationssoziologie <p>Lehr- und Forschungseinheit</p> <p>Volkswirtschaftslehre</p> <p>Einrichtungen</p> <ul style="list-style-type: none"> Forschungszentrum Regional- und Umweltstatistik <p>Professoren</p> <ul style="list-style-type: none"> Volkswirtschaftslehre - Finanzwissenschaft Volkswirtschaftslehre - monetäre Ökonomie Volkswirtschaftslehre - Arbeitsmarktökonomik Empirische Wirtschaftsforschung Volkswirtschaftslehre I Sozial- und Verteilungspolitik und Gesundheitsökonomie Volkswirtschaftslehre - internationale Wirtschaftspolitik Volkswirtschaftslehre - Kommunal- und Umweltökonomie Wirtschafts- und Sozialstatistik <p>Juniorprofessuren</p> <ul style="list-style-type: none"> Volkswirtschaftslehre II Volkswirtschaftslehre III Volkswirtschaftslehre IV <p>Lehr- und Forschungseinheit</p> <p>Wirtschaftsinformatik</p> <p>Professoren</p> <ul style="list-style-type: none"> Wirtschaftsinformatik I Wirtschaftsinformatik II Wirtschaftsinformatik III <p>Lehr- und Forschungseinheit</p> <p>Informatik</p> <p>Professoren</p> <ul style="list-style-type: none"> Informatik I Theoretische Informatik Informatik II Informatik III Informatik IV <p>Juniorprofessuren</p> <ul style="list-style-type: none"> Carl-Zeiss-Stiftungsprofessur Informatik V <p>Lehr- und Forschungseinheit</p> <p>Mathematik</p> <p>Einrichtungen</p> <ul style="list-style-type: none"> Ada-Löwlaste-Projekt <p>Professoren</p> <ul style="list-style-type: none"> Funktionalanalysis Optimierung - Nichtlineare Optimierung Analysis Mathematische Sozialistik Stochastik - Stochastische Prozesse und ihre Anwendungen Angewandte Analysis Mathematik Numerische Mathematik Operations Research 	<p>Dekan*in mit Dekanat</p> <p>Prüfungamt</p> <p>Gleichstellungsbeauftragte des FB</p> <p>Fachbereichsrat</p> <p>Fachspezifische Fremdsprachenausbildung</p> <p>Wissenschaftliche Einrichtungen</p> <ul style="list-style-type: none"> Institut für Wasserwirtschaftsrecht <p>Forschungsstellen</p> <ul style="list-style-type: none"> Institut für europäisches Verfassungsrecht Forschungsstelle Korruptions-Strafrecht <p>Lehr- und Forschungseinheit</p> <p>Zivilrecht</p> <p>Professoren</p> <ul style="list-style-type: none"> Bürgerliches Recht Römisches Recht, Neuere Privatrechtsgeschichte sowie deutsches und internationales Zivilverfahrensrecht Bürgerliches Recht Arbeitsrecht, Handels- und Gesellschaftsrecht Internationales und/oder europäisches Arbeitsrecht und Bürgerliches Recht Bürgerliches Recht und Handels- und Wirtschaftsrecht Bürgerliches Recht und Zivilprozessrecht Zivilrecht - Internationales Privatrecht und Rechtsgeschichte Bürgerliches Recht, Deutsches Steuerrecht und Steuerrecht Bürgerliches Recht Handels- und Gesellschaftsrecht und Privatversicherungsrecht Bürgerliches Recht, Deutsche Rechtschichte, Vergleichsrecht, Rechtsgeschichte, Privatrechtsgeschichte der Neuzeit Zivilrecht - Recht der Informationsgesellschaft und nd des Geigen-Eigenums. <p>Lehr- und Forschungseinheit</p> <p>Strafrecht</p> <p>Professoren</p> <ul style="list-style-type: none"> Strafrecht, Strafprozessrecht und Rechtsphilosophie Strafrecht, Strafprozessrecht mit europäischem und internationalem Bezügen Deutsches, europäisches und internationales Strafrecht und Strafprozessrecht sowie Wirtschaftsstrafrecht <p>Lehr- und Forschungseinheit</p> <p>Öffentliches Recht</p> <p>Professoren</p> <ul style="list-style-type: none"> Öffentliches Recht Öffentliches Recht - Umweltrecht Öffentliches Recht mit Völker- und Europarecht Staatsrecht und Verwaltungsrecht Deutsches und ausländisches öffentliches Recht, Staatskirchenrecht und Völkerrecht Deutsches und internationales Finanz- und Steuerrecht, Völkerrecht 	<p>Dekan*in mit Dekanat</p> <p>Gleichstellungsbeauftragte des FB</p> <p>Fachbereichsrat</p> <p>Wissenschaftliche Einrichtungen</p> <ul style="list-style-type: none"> Institut für Umweltprobenbanken Institut für Angewandte Geoinformatik (IAG) <p>Forschungsstellen</p> <ul style="list-style-type: none"> Umweltprobenbank <p>Lehr- und Forschungseinheit</p> <p>Stoffliche Umweltdynamik und Stoffflüsse</p> <p>Professoren</p> <ul style="list-style-type: none"> Analytische und Ökologische Chemie Bodenkunde Hydrologie <p>Juniorprofessuren</p> <ul style="list-style-type: none"> Hydrologie <p>Lehr- und Forschungseinheit</p> <p>Ökosystemare Prozessanalyse</p> <p>Professoren</p> <ul style="list-style-type: none"> Biogeographie Geomorphik Ökotoxikologie und Toxikologie <p>Juniorprofessuren</p> <ul style="list-style-type: none"> Gewässersystemen Zoogeographie und Evolution <p>Lehr- und Forschungseinheit</p> <p>Entwicklungs- und Planungsprozesse</p> <p>Professoren</p> <ul style="list-style-type: none"> Regional- und Standortentwicklung Nachhaltige räumliche Entwicklung und Governance <p>Lehr- und Forschungseinheit</p> <p>Fachdidaktische Lehr- und Lernforschung</p> <p>Professoren</p> <ul style="list-style-type: none"> Geographie und ihre Didaktik Biologie und ihre Didaktik <p>Lehr- und Forschungseinheit</p> <p>Umweltsystemanalyse und Modellbildung</p> <p>Professoren</p> <ul style="list-style-type: none"> Fernerkundung I Fernerkundung / Geoinformatik Kartographie Umweltmeteorologie <p>Juniorprofessuren</p> <ul style="list-style-type: none"> Fernerkundung II <p>Lehr- und Forschungseinheit</p> <p>Geologie, physisch geographische Raumanalyse</p> <p>Professoren</p> <ul style="list-style-type: none"> Physische Geographie I Geologie Physische Geographie II <p>Juniorprofessuren</p> <ul style="list-style-type: none"> Geographie <p>Lehr- und Forschungseinheit</p> <p>Humangeographische Raumanalyse</p> <p>Professoren</p> <ul style="list-style-type: none"> Freizeit- und Tourismusgeographie Kultur- und Regionalgeographie Wirtschafts- und Sozialgeographie 	

Zentrale wissenschaftliche Einrichtungen



Zentrale Einrichtungen und wissenschaftsstützende Infrastruktur



verbundene Einrichtungen

