

# "Richtig" googeln

## - Kinderuni Trier -

21.05.2016





# Was machen wir heute?

## Recherchieren im Internet:

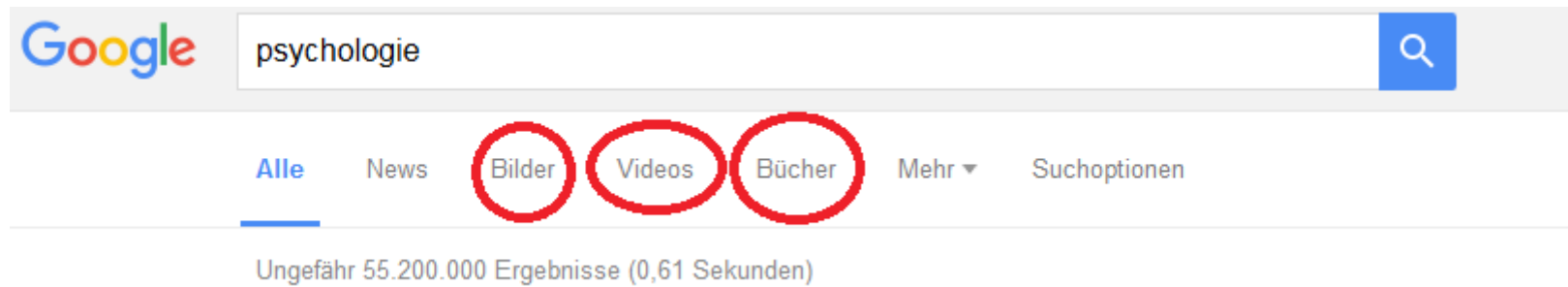
- Welche Suchmaschinen kann ich wofür nutzen?
- Wie formuliere ich meine Fragen und was macht "gute" Schlagwörter aus?
- Übung
- Woran erkenne ich "gute" und woran "schlechte" Webseiten?



# 1. Suchmaschinen 1x1

Man unterscheidet verschiedene Arten von Suchmaschinen, u.a. nach...

- **Art der Daten** (Texte, Bilder, Videos etc.)

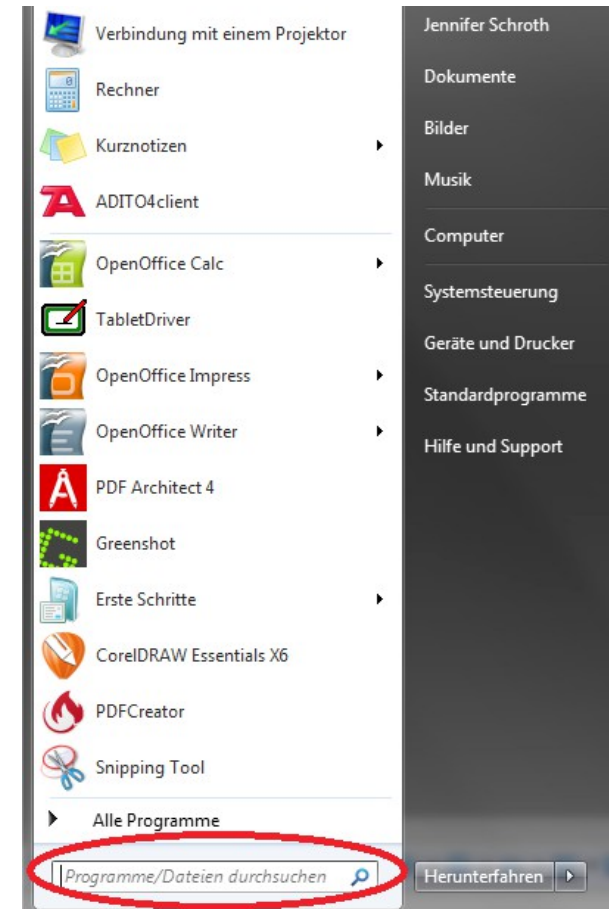




# 1. Suchmaschinen 1x1

Man unterscheidet verschiedene Arten von Suchmaschinen, u.a. nach...

- **Datenquelle** (allgemeines Web, Inhalte eines einzelnen Computers oder einer bestimmten Webseite etc.)

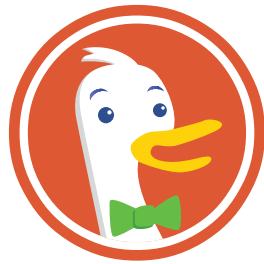




# 1. Suchmaschinen 1x1

Man unterscheidet verschiedene Arten von Suchmaschinen, u.a. nach...

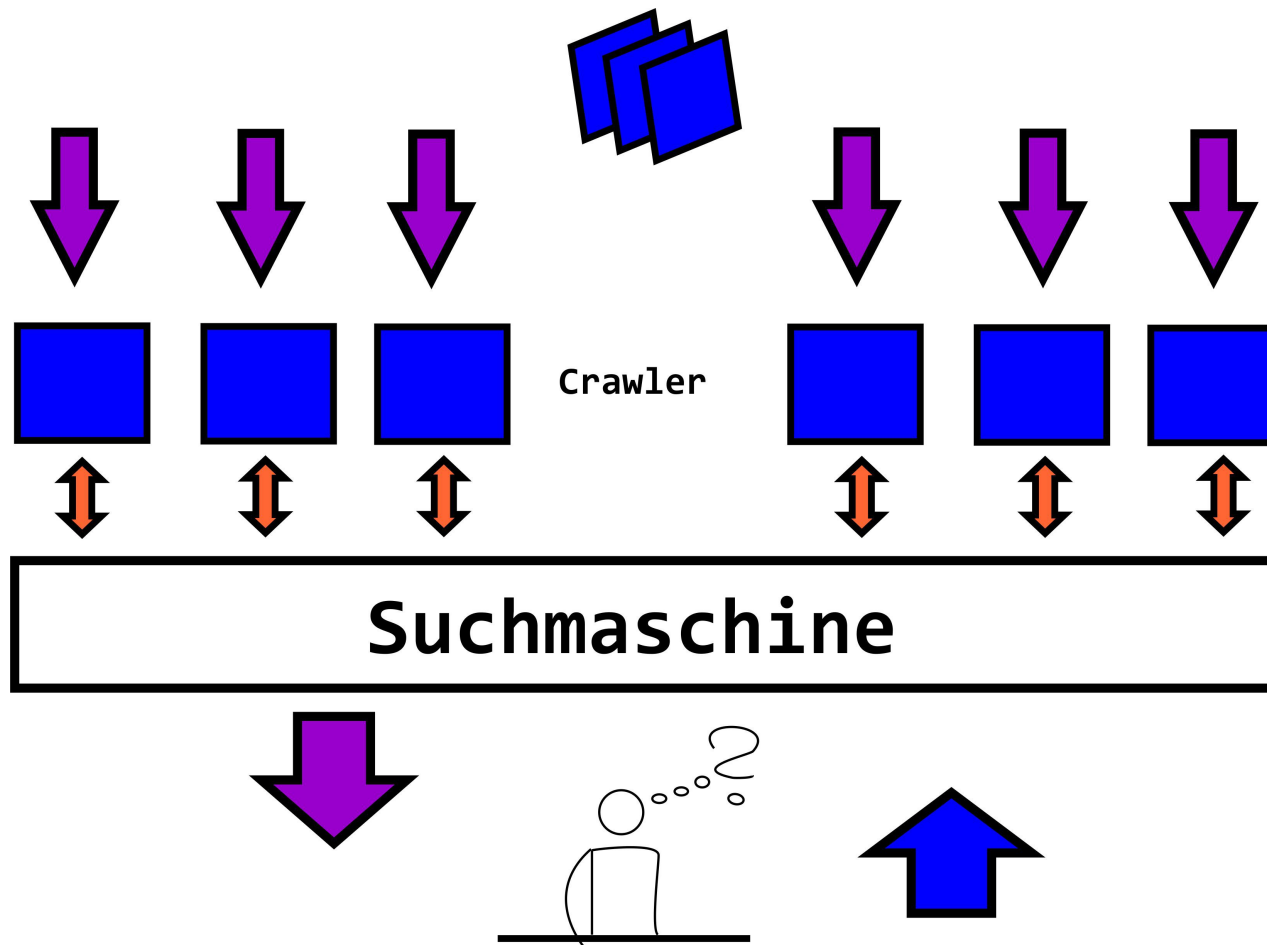
- **Arbeitsweise der Suchmaschine:** Indexbasierte Suchmaschinen



DuckDuckGo

# Suchmaschinen 1x1

Und wie funktionieren indexbasierte Suchmaschinen?





# 1. Suchmaschinen 1x1

Man unterscheidet verschiedene Arten von Suchmaschinen, u.a. nach...

- **Arbeitsweise der Suchmaschine:** Metasuchmaschinen

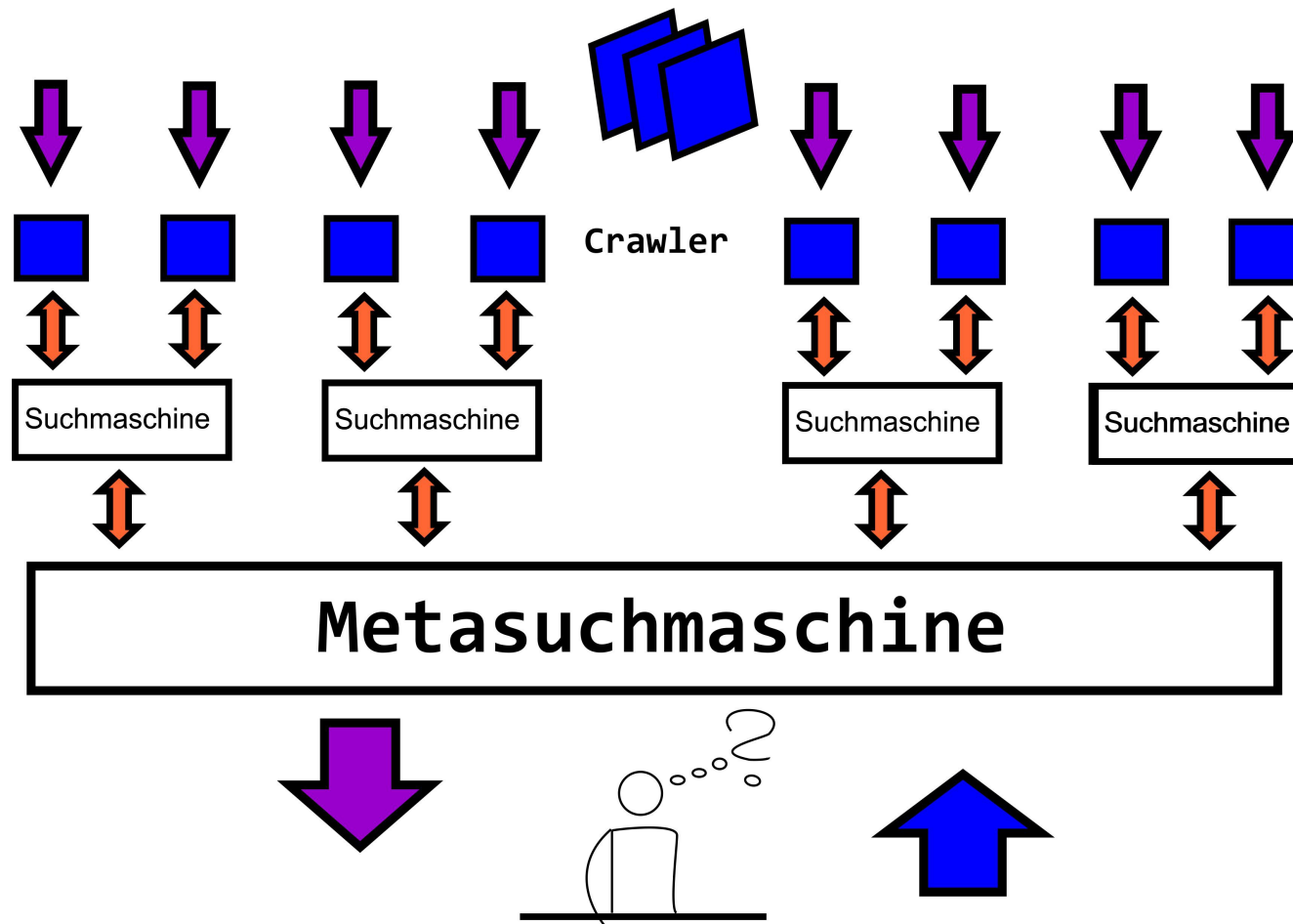
ixquick

**MetaGer**

**HOTBOT**

# Suchmaschinen 1x1

Und wie funktionieren Metasuchmaschinen?







# 1. Suchmaschinen 1x1

## Alternative zu Suchmaschinen: spezielle Kataloge

- von Menschen erstellt - Informationen werden (meist von Experten) speziell ausgewählt und sortiert
- besonders geeignet wenn ihr noch nicht genau wisst, wonach ihr suchen wollt

### The WWW Virtual Library

#### **Information and Libraries**

Information Quality, Knowledge Management, Libraries, ...

#### **International Affairs**

International Relations and Security, Sustainable Development, ...

#### **Law**

Arbitration, Forensic Toxicology, Legal History, ...

#### **Natural Sciences and Mathematics**

Biosciences, Earth Science, Medicine and Health, Physics, ...

#### **Recreation**

Gardening, Recreation and Games, Sport, ...

#### **Regional Studies**

African, Asian, Latin American, European, ...

#### **Social and Behavioural Sciences**

Anthropology, Archaeology, Population and Development Studies, ...

#### **Society**

Peoples, Religion, Gender Studies, ...



# 1. Suchmaschinen 1x1

Sie sind hier: PsychLinker

## PsychLinker

### Ressourcen für die gesamte Psychologie

- ↳ Aus- und Weiterbildung
- ↳ Audiovisuelle Medien -->
- ↳ Bibliotheken, Datenbanken, Literaturbeschaffung -->
- ↳ E-Learning -->
- ↳ Ethische Richtlinien
- ↳ Europäisches Ausland -->
- ↳ Forschungsdaten
- ↳ Forschungs- und Studienförderung -->
- ↳ Institute, Organisationen, Verbände -->
- ↳ Newsgroups, Blogs, Mailing-Listen, Chats -->
- ↳ Online-Publikationen -->
- ↳ Software
- ↳ Stellenangebote, Jobbörsen, Praktika -->
- ↳ Studienberatung
- ↳ Suchmaschinen, Übersichten
- ↳ Tagungen, Kongresse

### Psychologische Teilgebiete

- ↳ Arbeits-, Organisations-, Wirtschaftspsychologie -->
- ↳ Allgemeine Psychologie -->
- ↳ Biologische Psychologie -->
- ↳ Entwicklungspsychologie -->
- ↳ Geschichte der Psychologie
- ↳ Gesundheitspsychologie -->
- ↳ Klinische Psychologie -->
- ↳ Kommunikationspsychologie -->
- ↳ Markt-, Werbepsychologie
- ↳ Medienpsychologie
- ↳ Methoden -->
- ↳ Musikpsychologie, Kunst- und Tanzpsychologie
- ↳ Neuropsychologie -->
- ↳ Pädagogische Psychologie -->
- ↳ Persönlichkeitspsychologie
- ↳ Politische Psychologie
- ↳ Rechtspsychologie -->
- ↳ Religionspsychologie -->
- ↳ Sexualpsychologie -->
- ↳ Sozialpsychologie -->
- ↳ Sportpsychologie -->
- ↳ Umweltpsychologie
- ↳ Verkehrspsychologie -->
- ↳ Weitere Teilgebiete

### Testinformationen

- ↳ Fachgruppen und -gesellschaften im Bereich der Testdiagnostik
- ↳ Forschungsinstitute -->
- ↳ Online-Publikationen -->
- ↳ Online-Untersuchungen -->
- ↳ Online-Tests -->
- ↳ Qualitätssicherung in der Psychodiagnostik -->
- ↳ Testarchive -->
- ↳ Testdiagnostische Zeitschriften
- ↳ Testverfahren -->
- ↳ Sonstige Testinformationen -->
- ↳ Testkompendien

Suche | Nicht angemeldet | Login | Registrieren

Die deutsche Startseite  
des internationalen Webverzeichnisses

 [d](#) [m](#) [o](#) [z](#) open directory project

[English](#) | [Multilingual](#) | [Impressum](#) | [Info](#) | [Forum](#) | [Link](#) | [Login](#)

Suche nach allen deutschsprachigen Inhalten. [erweitert](#)

**Computer**  
[Hardware, Netzwerk, Software, ...](#)

**Freizeit**  
[Haustiere, Hobbys, Reisen, ...](#)

**Gesellschaft**  
[Religion, Persönliche Homepages, ...](#)

**Gesundheit**  
[Ernährung, Alternativ, ...](#)

**Internet**  
[E-Mail, Suchen, WWW, ...](#)

**Kinder und Jugendliche**  
[Kultur, Nachrichten und Medien, ...](#)

**Kultur**  
[Film, Literatur, Musik, ...](#)

**Medien**  
[Fernsehen, Zeitungen, ...](#)

**Online-Shops**  
[Bekleidung, Bücher, Musik, ...](#)

**Spiele**  
[Brett-, Computer-, Rollen-, ...](#)

**Sport**  
[Fußball, Pferde, Wasser-, ...](#)


**Wirtschaft**  
[Beschäftigung, Land- und Forst-, ...](#)

**Wissen**  
[Abk., Bildung, Wörterbücher, ...](#)

**Wissenschaft**  
[Mathematik, Psychologie, ...](#)

**Zuhause**  
[Garten, Haustechnik, Kochen, ...](#)

**Regional** [Deutschland, Österreich, Schweiz, Lichtenstein, Luxemburg, Europa, Afrika, Amerika, Asien, Australien und Ozeanien, ...](#)

**Werde Editor** Hilf das größte von Menschen editierte Verzeichnis des WWW zu erstellen. 

Copyright 1999-2015 Netscape, ODP [dmoz.de/at/\(ch\)-Team, tschild](#)



## 2. Wie soll ich fragen?

### Drei interessante Experimente aus der Psychologie

- Marshmallow Test

- Kannst du auf Belohnungen warten? (<https://www.youtube.com/watch?v=Y7kjsb7iyms>) (<https://www.youtube.com/watch?v=jQvBrEEYS20>)

- Pygmalion Effekt

- Warum es manche Schüler bei Lehrern schwerer haben als andere

- Unaufmerksamkeitsblindheit

- Warum wir nicht alles sehen was wirklich da ist (<https://www.youtube.com/watch?v=vJG698U2Mvo>)



## 2. Wie soll ich fragen?

- Die Suchmaschine verbindet die eingegebenen Worte so wie du es ihr sagst!
- Willst du nach einem genauen Begriff suchen?
  - dann verwende die sog. Phrasensuche: setze den Begriff in Gänsefüßchen: "**Pygmalion Effekt**"
- Gibt es mehrere Bezeichnungen/Begriffe für das was du suchst?
  - dann verbinde die Schlagworte mit OR bzw. ODER: **Wahrnehmung OR Aufmerksamkeit**



## 2. Wie soll ich fragen?

- Möchtest du, dass zwei Worte auf jeden Fall in deinen Ergebnissen vorkommen?
  - dann verbinde die Schlagworte mit AND bzw. UND:  
**Aufmerksamkeit AND selektiv**
- Komplexe Suchen
  - **(Wahrnehmung OR Aufmerksamkeit) AND (selektiv OR gerichtet)**



## 2. Wie soll ich fragen?

Übung



# 3. "gute" vs. "schlechte" Webseiten

Woran erkennt ihr, ob...

- ein Link vielversprechend ist
  - Lohnt es sich überhaupt den Link anzuklicken?
- eine aufgerufene Seite seriös ist
  - Kann ich den Inhalten der Seite vertrauen?
  - Werde ich möglicherweise ausspioniert? Oder besteht die Gefahr mir auf dieser Seite einen Virus einzufangen?



# 3. "gute" vs. "schlechte" Webseiten

Vierversprechende Links erkennt ihr z.B....

- am Titel und am Inhalt der Zusammenfassung bei google (oder anderen Suchmaschinen)

**i** **Pygmalion-Effekt – Wikipedia**

<https://de.wikipedia.org/wiki/Pygmalion-Effekt> ▼

Als Pygmalion-Effekt (nach der mythologischen Figur Pygmalion) wird bezeichnet, wenn die (vorweggenommene) positive Einschätzung eines Schülers (etwa ...

[Das klassische Experiment von ... - Vorläufer des Experiments](#)

**i** **Pygmalion-Effekt - Lexikon der Psychologie - Spektrum der Wissenschaft**

[www.spektrum.de/lexikon/psychologie/pygmalion-effekt/12286](http://www.spektrum.de/lexikon/psychologie/pygmalion-effekt/12286) ▼

Lexikon der Psychologie. Pygmalion-Effekt. Pygmalion-Effekt, auch: Rosenthal-Effekt.

Versuchsleiter-Erwartungseffekt, der auf die klassischen Untersuchungen ...





# 3. "gute" vs. "schlechte" Webseiten

- am Aufbau der URL:

**i** **Pygmalion-Effekt - Dorsch Lexikon der Psychologie - Verlag Hans Huber**

<https://portal.hogrefe.com/dorsch/pygmalion-effekt/> ▼

[engl. Pygmalion effect], [PÄD, SOZ], Pygmalion war ein kyprischer König der gr. Mythologie; ein von Rosenthal und Mitarbeitern untersuchter Effekt, der die ...

**i** **[PDF] Definition**

[www.ewi-psy.fu-berlin.de/einrichtungen/arbeitsbereiche/allg.../seminar\\_rosenthal.pdf](http://www.ewi-psy.fu-berlin.de/einrichtungen/arbeitsbereiche/allg.../seminar_rosenthal.pdf) ▼

Gibt es den Pygmalion-Effekt (Erwartung Effekt auf interpersoneller Ebene) in der Schule? Kann es einen unbewussten Bias der Lehrer auf die Erwartung an ...



# 3. "gute" vs. "schlechte" Webseiten

Aber was ist eigentlich eine URL und wie ist sie aufgebaut?

- URL = Uniform Resource Locator
- Jede Webseite hat eine eigene, einmalige Adresse
- Eine solche Adresse braucht man, um Webseiten im Computernetzwerk eindeutig zu identifizieren
- ähnlich wie bspw. eure Adresse zu Hause, enthält die URL Informationen darüber, wo Daten aus dem Internet angefordert werden



# 3. "gute" vs. "schlechte" Webseiten

Seriöse Webseiten erkennt ihr z.B....

- daran, ob Ansprechpartner eingetragen sind
  - Gibt es Kontaktdaten wie z.B. E-Mail Adressen oder Telefonnummern und funktionieren diese?
  - Kontaktdaten findet ihr meistens im sog. Impressum
- daran, ob die Inhalte der Webseite zu dem dargestellten Angebot passen
- an der URL (hatten wir ja schon)
  - Wenn du Links auf der Webseite anklickst, wirst du dann auf eine andere URL/Seite umgeleitet?



### 3. "gute" vs. "schlechte" Webseiten

- daran, ob die Angaben über die Firma oder das Institut in Google (oder einer anderen Suchmaschine) mit den Angaben auf der Webseite übereinstimmen
- mithilfe von Google Safe Browsing
  - Habt ihr den Eindruck, dass eine Webseite nicht seriös ist, könnt ihr über den Transparenzbericht von Google mehr über die Seite erfahren (<https://www.google.com/transparencyreport/safebrowsing/?hl=de> )
- Unter <https://www.internet-abc.de/kinder/lernen-schule/lernmodule/viren-wuermer-und-trojaner/> findet ihr bspw viele interessante Infos zu den Themen Viren, Würmer und Trojaner und was ihr dagegen tun könnt

Seid ihr euch nicht sicher, lieber jemanden fragen!



# Habt ihr noch Fragen?

